

Nuovo progetto edilizio con appartamenti per i residenti

Dati di base

Tipologia dell'oggetto	Appartamento
Località	Ultimo
Classe energetica	A
Convenzionato	
Superficie m	89.9
Stato	Nuovo
Anno di costruzione	2026
Stato	Primo ingresso
ID	IW108405



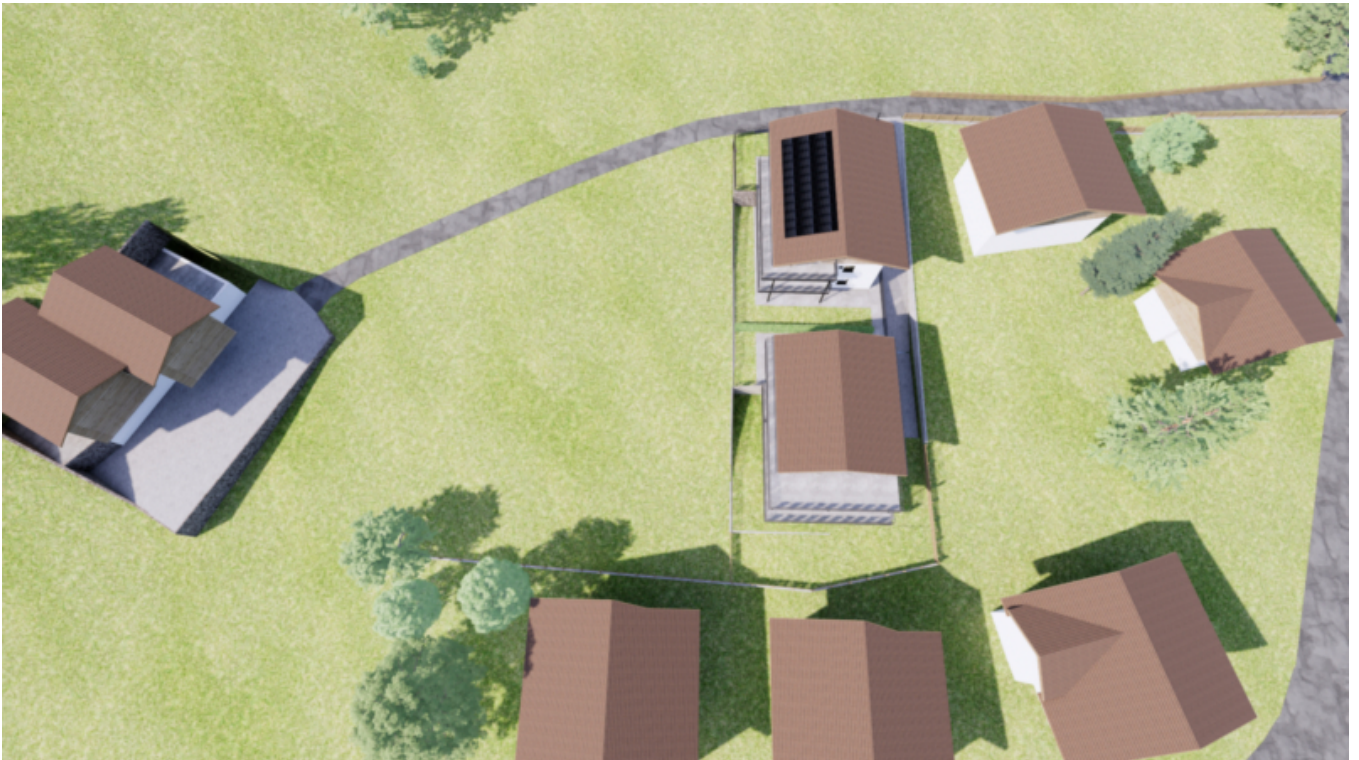






















ERDGESCHOSS

M 1 : 100

WOHNUNG Nr. 3



- RAUMLISTE W03	
Name	Nettowoohnfläche
Hauptflächen	
ZIMMER	13,91 m²
ZIMMER	11,94 m²
BAD	7,34 m²
KOCHENEESSENWOHNEN	27,71 m²
	60,89 m²
Nebenflächen	
TERRASSE	39,81 m²
GRÜNFLÄCHE	12,60 m²
BÖSCHUNG	2,23 m²
	54,64 m²

BRUTTOFLÄCHE= 74,76m²
 NETTOWOHNFLÄCHE= 60,89m²



Superfici

Superficie m	89.9
Superficie netta m	60.9
Giardino m	12.6
Cantina m	4.8
Balcone/Terrazza m	39.8

Numero superfici

Bagni	1
Balconi/Terrazze	1
Camera giorno/notte	3

Arredo

Vista Vista panoramica, Lago, Montagne

Descrizione

In splendida posizione in Val d'Ultimo nasce a Pracupola un nuovo progetto residenziale di pregio composto da 9 moderne unità abitative, distribuite su due corpi di fabbrica. Qui l'abitare a contatto con la natura si unisce al comfort contemporaneo – ideale per chi desidera tranquillità, qualità della vita e un forte senso di comunità.

Gli appartamenti saranno realizzati secondo lo standard CasaClima A Nature, garanzia di massima efficienza energetica, costruzione sostenibile e bassi costi di gestione. Garage e cantine si trovano direttamente al piano interrato e sono comodamente accessibili come pertinenze.

La posizione è particolarmente interessante: nelle immediate vicinanze si trova la cabinovia per il comprensorio sciistico ed escursionistico Schwemmalm – un vero paradiso per gli

amanti degli sport invernali e della natura. A pochi passi si raggiungono inoltre una pista di pattinaggio su ghiaccio, una pista da sci di fondo e numerosi sentieri escursionistici. Anche i servizi sono facilmente accessibili: un ristorante, una pizzeria e diversi bar si trovano nelle immediate vicinanze e sono raggiungibili comodamente a piedi.

Gli appartamenti sono convenzionati al 100% (art. 39 L.P. n. 9/2018), ciò significa che possono essere occupati esclusivamente da residenti o da persone con contratto di lavoro in Provincia di Bolzano come abitazione principale e non possono essere utilizzati come casa vacanze.

Attualmente sono ancora disponibili appartamenti bilocali, trilocali e quadrilocali – ideali per single, coppie e famiglie.

(Le visualizzazioni/rendering hanno scopo illustrativo. Sono riservate eventuali differenze o modifiche nell'esecuzione finale).

Offerenti



Immobilien DDr.Anton
J. Unterholzner
via Madonna del suffragio 24
39011 Lana

Tel.
+39/0473/564180

Fax.
+39/0473/559819

□