

Posizione soleggiata incontra qualità abitativa – rifugio con comfort

Dati di base

Tipologia dell'oggetto	Appartamento
Località	Silandro
Camere	3
Classe energetica	A
Superficie m	91.0
Stato	Nuovo
Anno di costruzione	2025
Stato	Primo ingresso
ID	IW109017



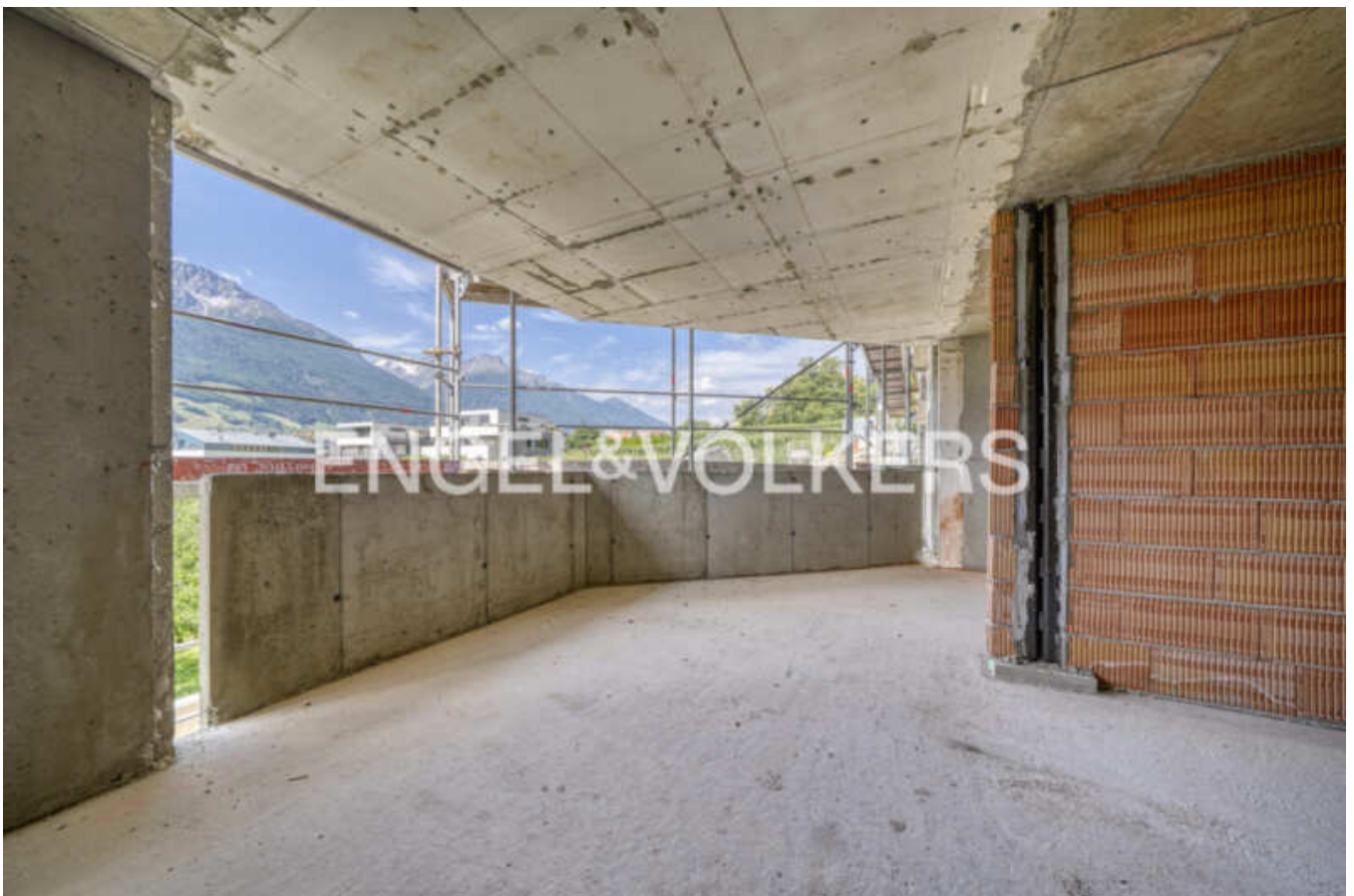




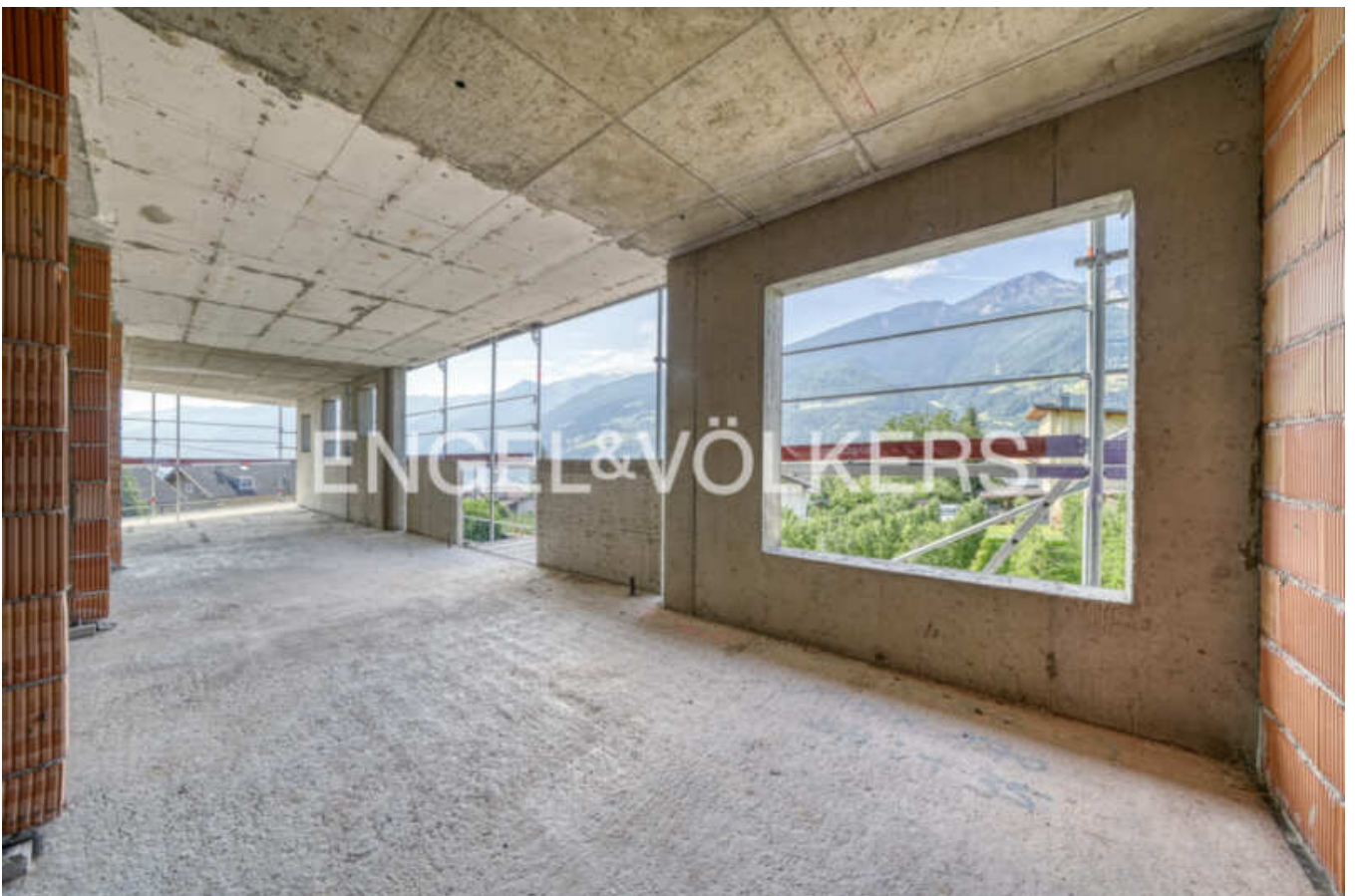














Superfici

Superficie m	91.0
Superficie netta m	68.0

Numero superfici

Bagni	1
WC sep.	1
Balconi/Terrazze	1
Camera giorno/notte	3

Descrizione

Nel soleggiato pendio di Corces nasce un progetto abitativo speciale, che convince per la sua posizione straordinaria, l'architettura senza tempo e la costruzione sostenibile. La vista libera sulla Val Venosta – da Silandro fino alle vette innevate – accompagna la vita quotidiana. Questo appartamento di alta qualità si distingue per un'architettura chiara e un'esposizione completamente a sud, che garantisce ambienti luminosi e un'atmosfera piacevole dalla mattina alla sera. Il cuore è costituito dalla spaziosa cucina-soggiorno con accesso alla terrazza soleggiata – un luogo ideale per rilassarsi, godere e sentirsi a casa. Due camere da letto offrono spazio per il riposo e il relax. La camera padronale dispone di una cabina armadio, per ulteriore ordine e comfort abitativo. Un bagno principale ben attrezzato e un secondo bagno garantiscono praticità e flessibilità, sia nella vita quotidiana che durante il tempo libero. Che sia come casa o come casa vacanze, questo appartamento unisce una

progettazione ben studiata a una posizione tranquilla e a un'atmosfera di alta qualità. L'architettura del progetto crea spazi abitativi con carattere: ampie superfici vetrate lasciano entrare molta luce e collegano in modo armonioso interno ed esterno. Pavimenti in legno pregiato e materiali naturali assicurano un clima abitativo sano e invitano al benessere. Grazie allo standard CasaClima A Nature, il progetto rappresenta un'edilizia sostenibile e un uso responsabile di energia e risorse. Un involucro edilizio efficiente, tripli vetri e il collegamento al teleriscaldamento garantiscono un basso consumo energetico, integrati da tecnologie smart che coniugano comfort e risparmio. La posizione tranquilla e immersa nella natura offre ottimi collegamenti: panificio, bar e fermata dell'autobus sono raggiungibili a piedi. Inoltre, è un punto di partenza ideale per attività ricreative. Il progetto è seguito da un'architetta locale che, con esperienza e sensibilità, vi accompagnerà nella scelta dei materiali, dell'arredamento e nelle personalizzazioni – le vostre esigenze sono al centro. Questo è più di un semplice progetto abitativo: è un luogo per chi cerca qualcosa di speciale: sostenibile, tranquillo, elegante e con una vista che non si dimentica.

Offerenti

ENGEL & VÖLKERS

ENGEL & VÖLKERS Südtirol
Via T. A. Edison 15
39100 BOLZANO

Tel.
+39 0471 05 45 10

□