

# Appartamento di nuova costruzione con terrazza panoramica

## Dati di base

Tipologia dell'oggetto	Appartamento / Piano
Località	Silandro
Camere	2
Piano	1
Prezzo d'acquisto	419'000 €
Superficie m	87.0
ID	IW105046







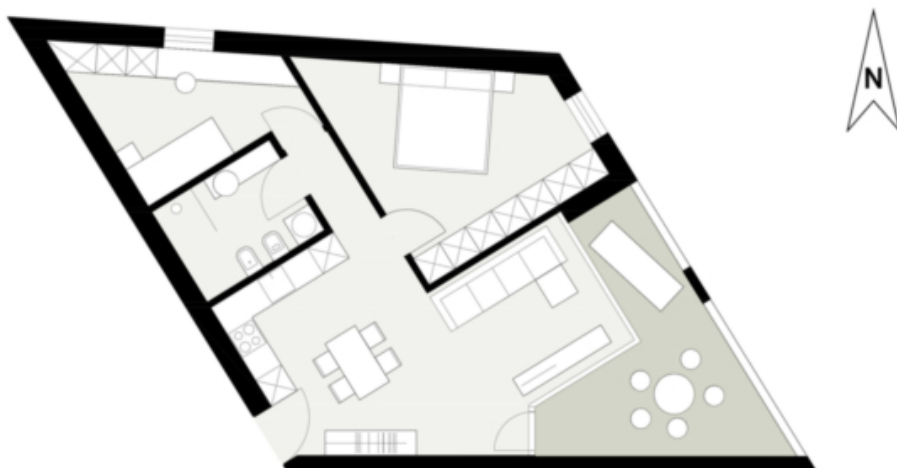












## Prezzi

Prezzo d'acquisto 419'000 €

## Superfici

Superficie m 87.0

Superficie netta m 64.0

Cantina m 6.0

## Numero superfici

Camere da letto 1

Bagni 2

## Arredo

Tipo di riscaldamento A pavimento

Riscaldamento Teleriscaldamento

Ascensore Ascensore

Munito di cantina Sì

## Descrizione

Questo appartamento elegante al primo piano conquista con una pianta ben studiata e finiture di alta qualità. La zona giorno aperta con cucina moderna si apre direttamente sull'ampia terrazza, da cui si gode una vista incantevole. Oltre a una camera da letto accogliente, è disponibile anche una stanza aggiuntiva. Un bagno raffinato, il WC separato e l'orientamento ottimale garantiscono un'atmosfera abitativa armoniosa e luminosa, baciata dalla luce naturale.

## Offerenti



Castellenum  
Via Tratten 7  
39042 Bressanone

Tel.  
0472201250

