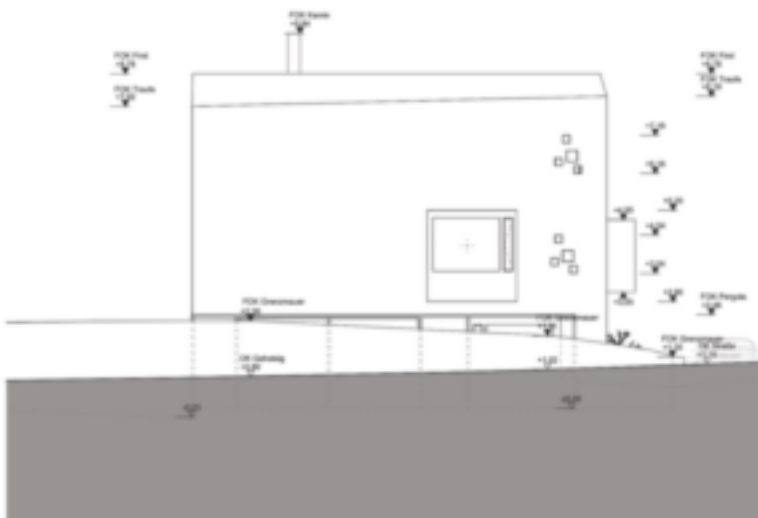
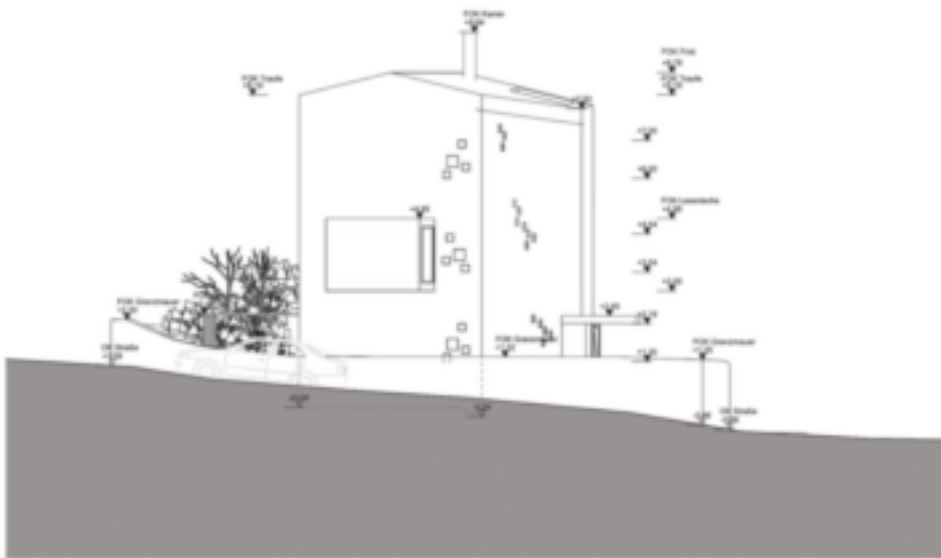
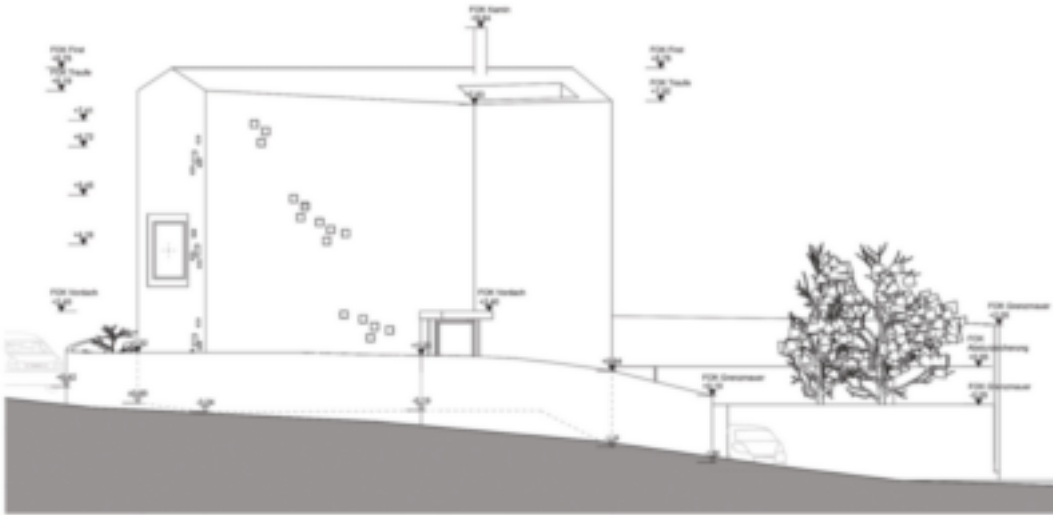


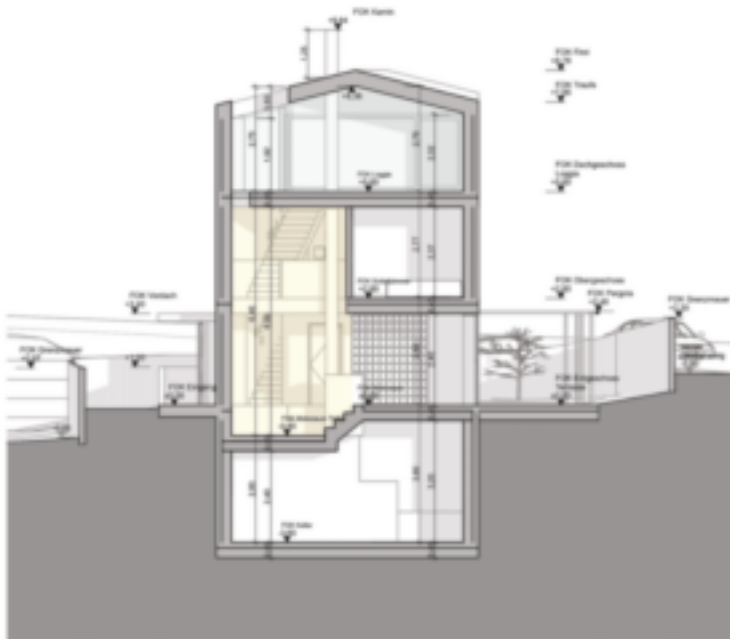
# Vendesi casa unifamiliare in costruzione in Val Passiria!

## Dati di base

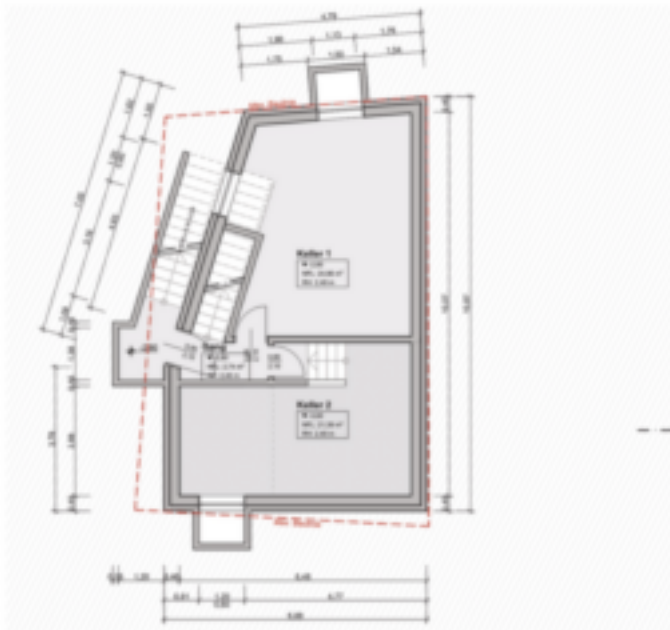
Tipologia dell'oggetto	Casa
Località	San Leonardo in Passiria
Superficie m	168.7
ID	IW97623

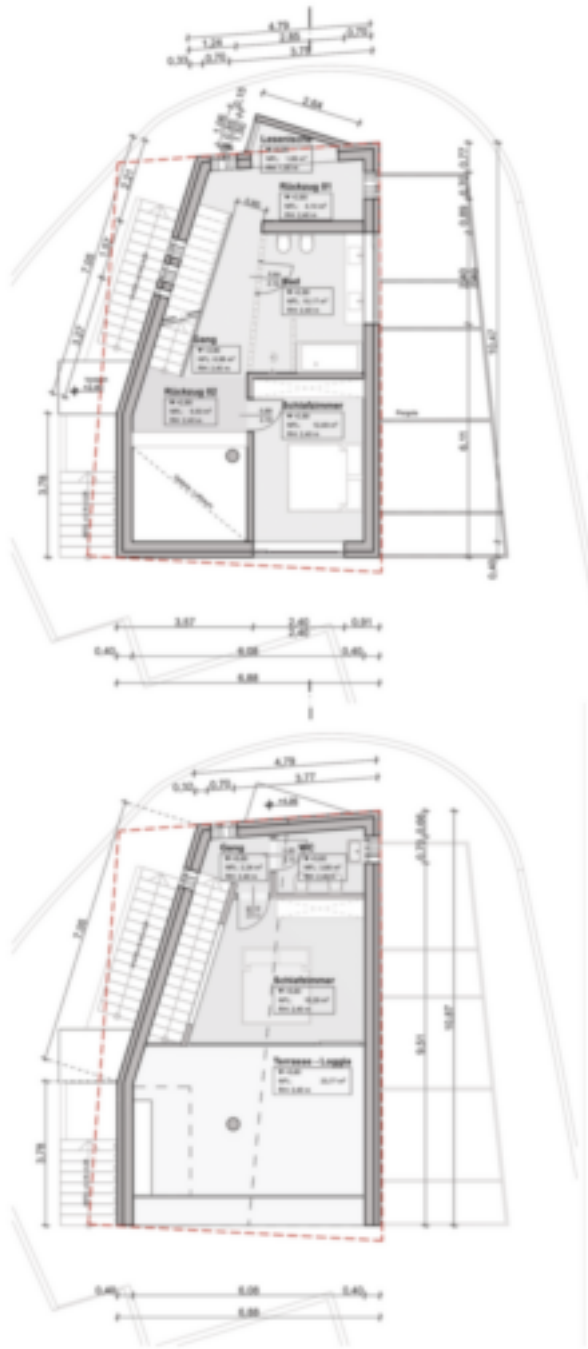












## Dettagli

Superficie m	168.7
Superficie netta m	109.6
Giardino m	145.0

## Descrizione

Attenzione: questa offerta potrebbe realizzare il vostro sogno di avere una casa di proprietà: A circa 600 m a sud del centro del paese di SanLeonardo in Passiria, vendiamo una casa indipendente in costruzione. Si trova vicino alla strada principale in Via Gandellen e ha una superficie di vendita/commerciale totale di ca. 218,35 m .

Al piano interrato si trovano 2 locali cantina, che sommano una superficie netta di circa 49m . Al di sopra si trovano le zone giorno, suddivise su più piani, con una superficie netta totale di circa 109,63 m .

Da non dimenticare la terrazza/loggia all'ultimo piano (23,77 m ) e quella al piano terra (28,21 m ).

Due posti auto esterni completano l'offerta.

Ad oggi, poco più della metà dei lavori di costruzione sono stati completati (costruzione dell'involucro, compreso il tetto, sistema di isolamento composito a intonaco esterno, posa delle canaline vuote per l'impianto elettrico, ecc.)

ATTENZIONE: Solo per persone che soddisfano i requisiti per l'edilizia abitativa agevolata ([http://www.sankt-leonhard.eu/de/Verwaltung/Dokumente/Verordnung\\_gefoerderter\\_Wohnbau/](http://www.sankt-leonhard.eu/de/Verwaltung/Dokumente/Verordnung_gefoerderter_Wohnbau/))!

Le foto mostrano tutti i documenti di pianificazione del progetto.

Saremo lieti di rispondere ad altre domande serie/dettagli in un incontro personale.

## Offerenti



Immobilien DDr.Anton  
J. Unterholzner  
via Madonna del suffragio 24  
39011 Lana

Tel.  
+39/0473/564180



Fax.

+39/0473/559819

□