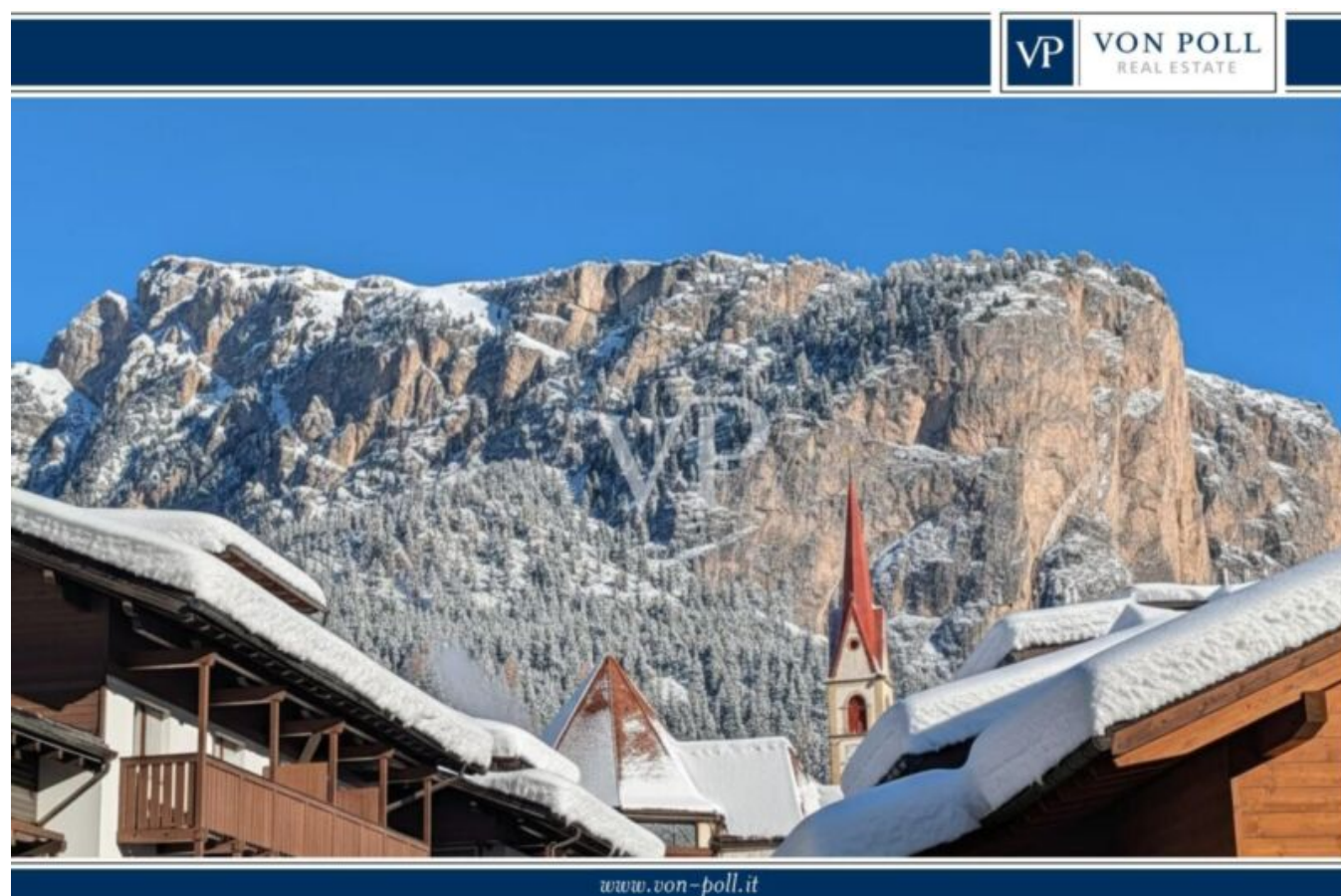


Esclusiva proprietà ski-in/ski-out con vista mozzafiato sulle Dolomiti

Dati di base

Tipologia dell'oggetto	Appartamento / Piano
Località	Rasun Anterselva
Via, N°	Via Meisules 206
Camere	8
Piano	1
Prezzo d'acquisto	3'600'000 €
Superficie netta m	300.0
Anno di costruzione	1965
ID	IW107605









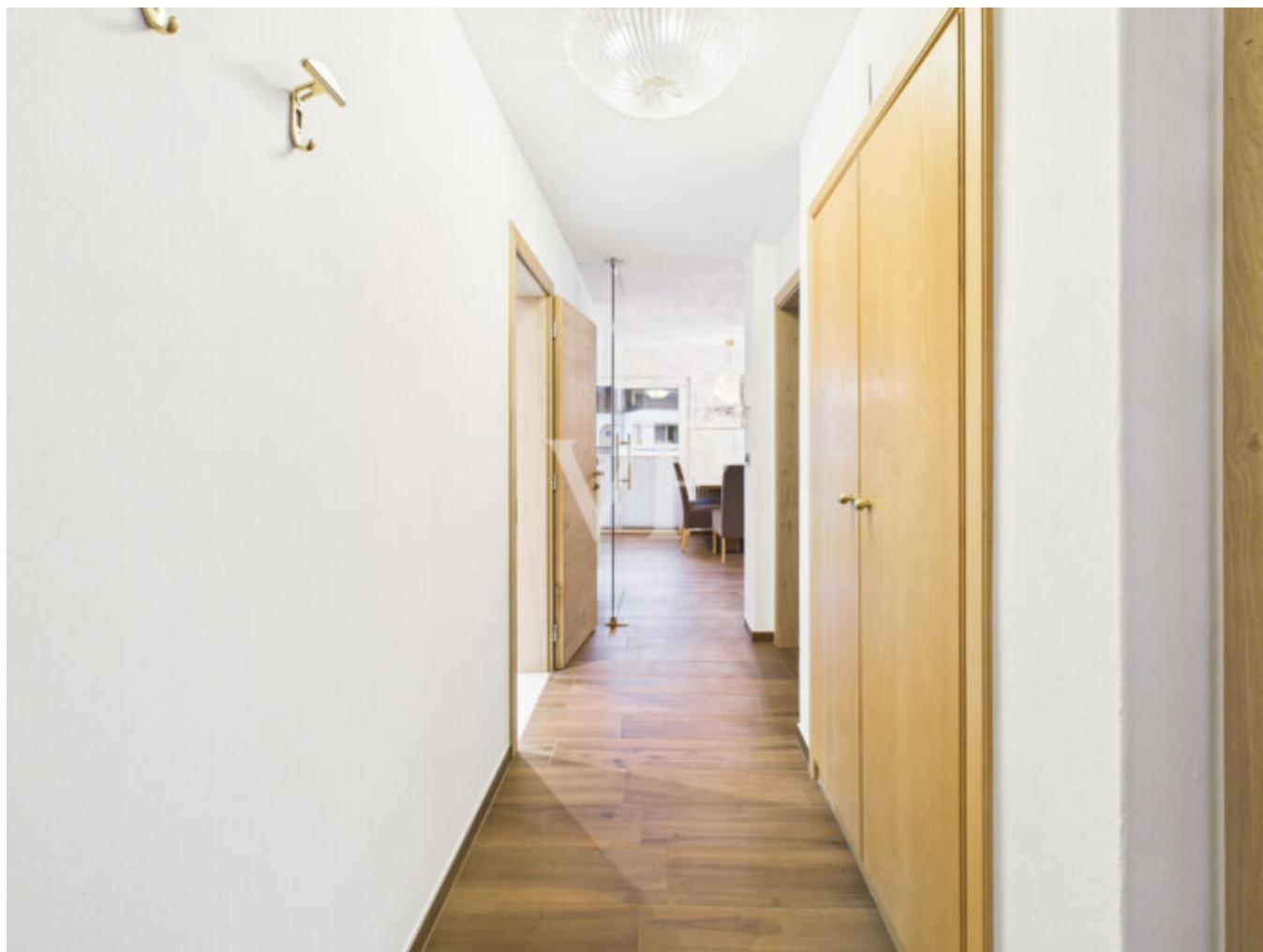






















































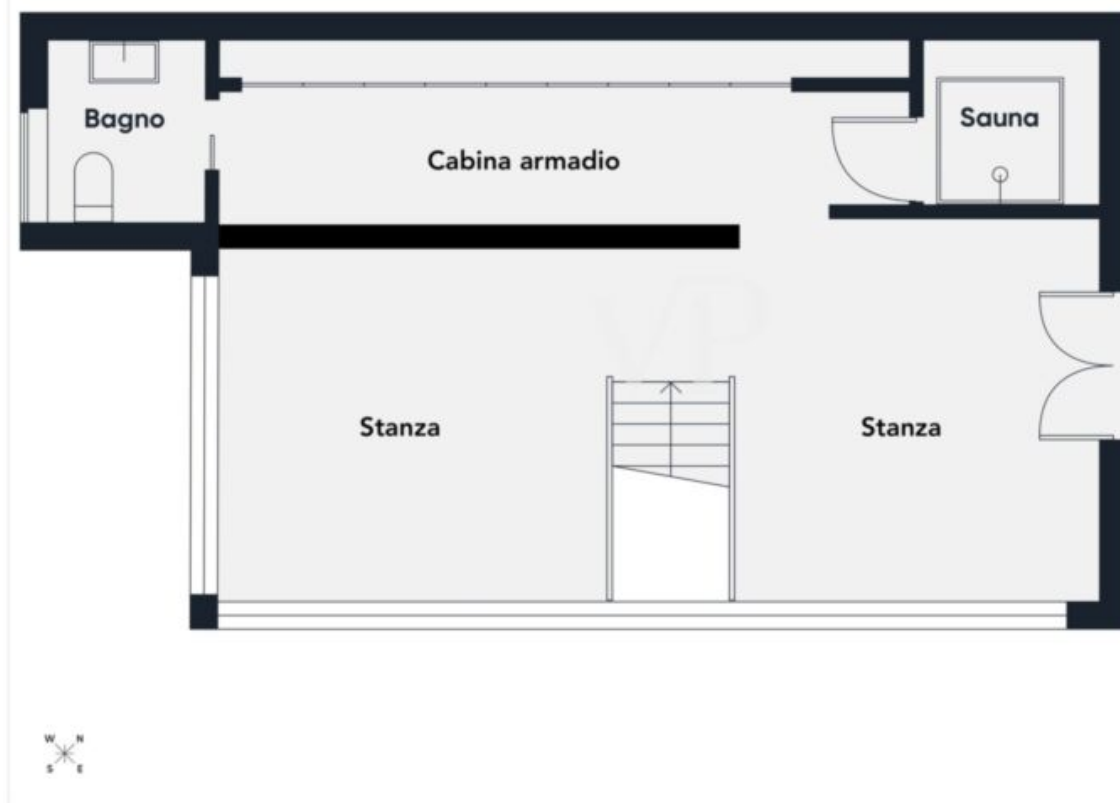












Prezzi

Prezzo d'acquisto 3'600'000 €

Superfici

Superficie netta m 300.0
Giardino m 46.0
Balcone/Terrazza m 21.0

Numero superfici

Camere da letto	4
Bagni	4
Posti macchina	1

Arredo

Pavimento	Piastrelle
Ammobiliato	Ammobiliato
Tipo di riscaldamento	Centralizzato
Riscaldamento	Gas
Munito di cantina	Sì

Descrizione

A Selva di Val Gardena, questa prestigiosa proprietà si trova in posizione Ski-in/Ski-out diretta, con le piste da sci letteralmente davanti alla porta di casa. L'immobile colpisce per l'esposizione sud-ovest e per la vista libera sulle maestose Dolomiti, che regalano un panorama affascinante in ogni stagione dell'anno.

La casa si sviluppa su tre livelli e combina ambienti ampi e luminosi con materiali di pregio, esprimendo un perfetto equilibrio tra eleganza e comfort.

Al primo piano, un ingresso indipendente, un luminoso soggiorno e una cucina open space uniscono uno stile abitativo moderno al fascino alpino. Due camere matrimoniali, due bagni e un ampio balcone angolare completano armoniosamente questo livello, garantendo un'elevata qualità abitativa.

Il secondo piano offre ulteriori spazi per la famiglia e gli ospiti, con un ingresso dotato di guardaroba, una zona giorno con cucina a vista, un bagno, una camera con accesso al balcone e una camera singola versatile, ideale come studio o stanza per gli ospiti.

La master suite al terzo piano rappresenta un'oasi di benessere per le esigenze più elevate: 70 metri quadrati con cabina armadio, bagno en suite, bagno turco e vasca idromassaggio creano un'atmosfera di assoluto lusso. I pavimenti in legno e la struttura del tetto panoramica valorizzano in modo spettacolare la vista sulle Dolomiti.

Completano l'offerta un ampio garage di 58 metri quadrati, un giardino e spazi esterni generosi.

Questa proprietà esclusiva unisce massimo comfort abitativo, stile di vita alpino e accesso immediato alle piste da sci, rendendola un rifugio unico per vivere esperienze indimenticabili nelle Dolomiti, sia in inverno che in estate.

Offerenti



VON POLL REAL ESTATE Bozen/Bolzano
V.le Druso n. 265
39100 Bolzano

Tel.
+39/0471/209020

Cell.
+39/0471/209020

