

Elegante casa in affitto con vista sulle montagne, Smart Home e ampie terrazze in posizione centrale e tranquilla

Dati di base

Tipologia dell'oggetto	Casa
Località	Prato allo Stelvio
Classe energetica	B
Superficie m	250.0
Stato	Non nuovo
Stato	Come nuovo
ID	IW109065











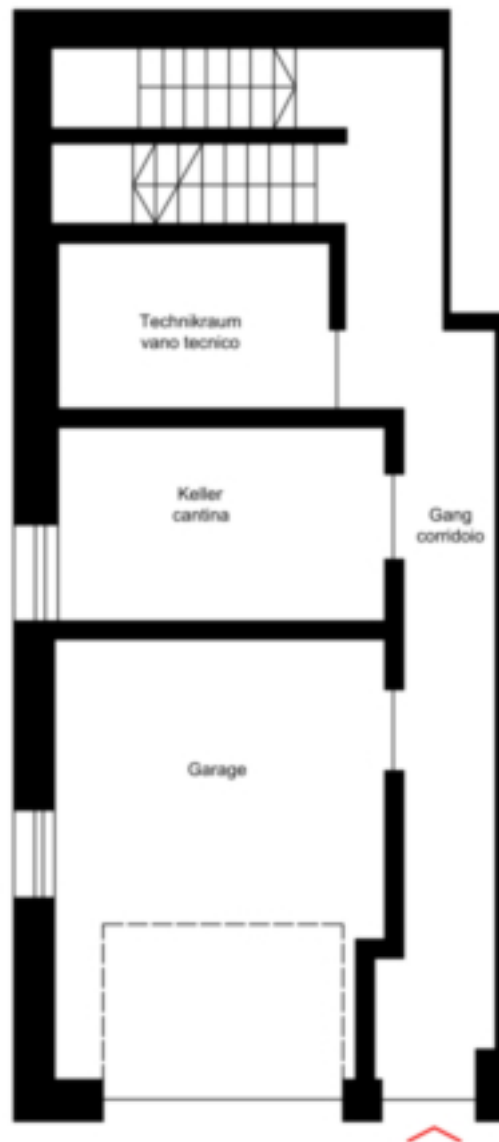






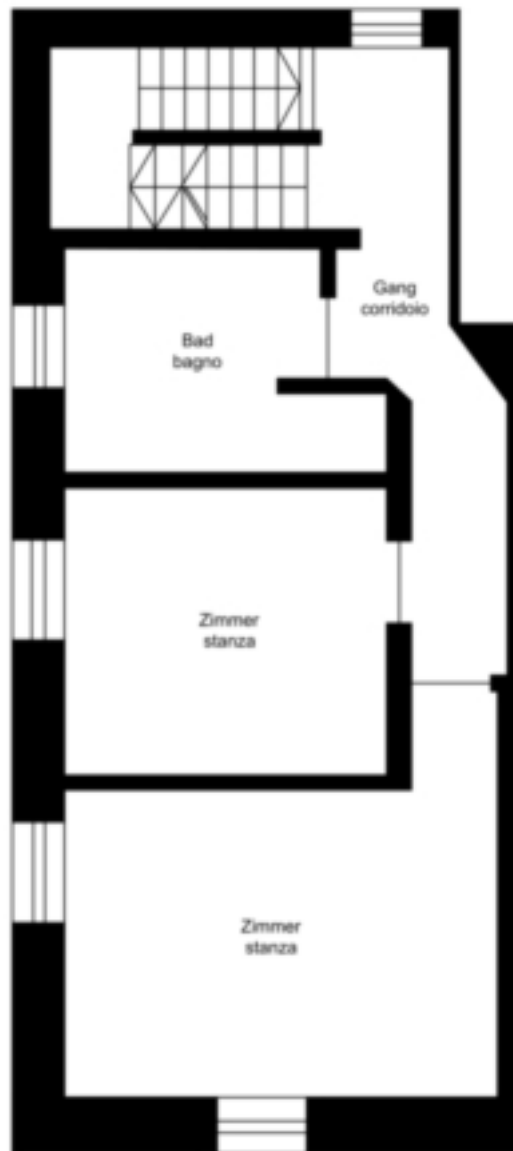






Erdgeschoss / piano terra

Der Grundriss ist nicht maßstabsgerecht. Diese Unterlagen wurden uns vom Auftraggeber übergeben. Für die Richtigkeit der Angaben können wir daher keine Gewähr übernehmen. Per scopi pienamente illustrativi. Le misure non sono in scala. La posizione e dimensione di pareti, finestre e altre specifiche sono orientative.



Erstes Obergeschoss / primo piano

Der Grundriss ist nicht maßstabsgerecht. Diese Unterlagen wurden uns vom Auftraggeber übergeben. Für die Richtigkeit der Angaben können wir daher keine Gewähr übernehmen. Per scopi pienamente illustrativi. Le misure non sono in scala. La posizione e dimensione di pareti, finestre e altre specifiche sono orientative.



Zweites Obergeschoss / secondo piano

Der Grundriss ist nicht maßstabsgerecht. Diese Unterlagen wurden uns vom Auftraggeber übergeben. Für die Richtigkeit der Angaben können wir daher keine Gewähr übernehmen. Per scopi pienamente illustrativi. Le misure non sono in scala. La posizione e dimensione di pareti, finestre e altre specifiche sono orientative.

Dettagli

Superficie m 250.0

Posti macchina

Tipo	Numero	Prezzo
Posto macchina	1	0 €
Descrizione		

Questa casa in affitto dall'elegante stile architettonico convince per la progettazione ben studiata, l'ampia distribuzione degli spazi e le dotazioni di alta qualità. Su circa 180 m di superficie abitabile vi attendono ambienti luminosi e spaziosi, che trasmettono una sensazione di abitare aperta e al contempo accogliente. Particolare attenzione è stata dedicata alla scelta di materiali pregiati e a un linguaggio formale chiaro e moderno. L'immobile è dotato di un innovativo sistema smart home, che esalta con eleganza il comfort abitativo contemporaneo. Le ampie terrazze estendono lo spazio abitativo all'esterno e, grazie a riscaldatori radianti integrati e tende protettive, permettono di godere appieno dell'area esterna anche nelle giornate più fresche. La vista suggestiva sul paesaggio montano circostante crea un'atmosfera unica. Anche gli interni convincono per dettagli curati, come un sistema Quooker di alta gamma, che rende la quotidianità più comoda. Complessivamente sono disponibili otto stanze e molto spazio per esigenze individuali: ideale per famiglie o per inquilini esigenti con necessità di ampiezza. L'immobile viene consegnato completamente arredato (mobili, lavatrice, asciugatrice, utensili da cucina ecc.) ed è disponibile da subito, così da consentire un trasferimento senza complicazioni. Una casa che unisce in modo speciale design, comfort e qualità della vita.

Offerenti

ENGEL & VÖLKERS

ENGEL & VÖLKERS Südtirol
Via T. A. Edison 15
39100 BOLZANO

Tel.
+39 0471 05 45 10

□