

Attico con terrazza sul tetto - Residence Anna

Dati di base

Tipologia dell'oggetto	Appartamento / Attico
Località	Prato allo Stelvio
Camere	4
Classe energetica	A
Superficie m	200.8
Stato	Nuovo
Anno di costruzione	2025
Stato	Primo ingresso
ID	IW97835







WOHNANLAGE ANNA



DACHGESCHOSS GRUNDRISS

PK INVEST

FÜR MEIN ZUHAUSE

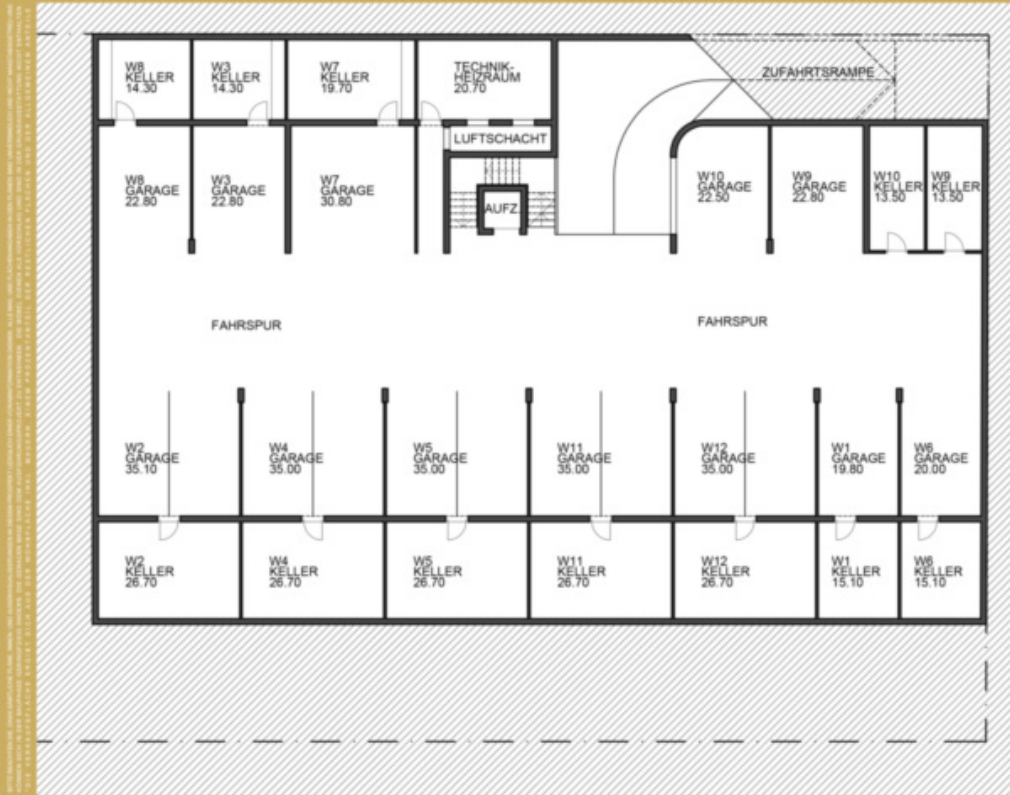


VERKAUFSFLÄCHE:
GESAMT 200.75m²

NETTOFLÄCHEN:
WOHNUNG 112.20m²
TERR.+LOGGIA+BALKON 101.40m²
KELLER 28.70m²
GARAGE 35.00m²
LAUBENGANG 12.50m²

WOHNUNG 11

WOHNANLAGE ANNA



UNTERGESCHOSS GRUNDRISS

PK INVEST

FÜR MEIN ZUHAUSE



NETTOFLÄCHEN UNTERGESCHOSS

KELLER UND GARAGE

W1: 15.10+19.80	34.90m ²
W2: 26.70+35.10	61.80m ²
W3: 14.30+22.80	37.10m ²
W4: 26.70+35.00	61.70m ²
W5: 26.70+35.00	61.70m ²
W6: 15.10+20.00	35.10m ²
W7: 19.70+30.80	50.50m ²
W8: 14.30+22.80	37.10m ²
W9: 13.50+22.50	36.30m ²
W10: 13.50+22.50	36.00m ²
W11: 26.70+35.00	61.70m ²
W12: 26.70+35.00	61.70m ²

Superfici

Superficie m	200.8
Superficie netta m	112.2
Cantina m	26.5
Balcone/Terrazza m	101.4

Numero superfici

Bagni	1
WC sep.	1
Balconi/Terrazze	2
Camera giorno/notte	4

Arredo

Bagno	Doccia, Vasca da bagno, Finestra
Pavimento	Piastrelle, Assi
Orientamento	Est, Sud
balcone/terrazza	
Locale lavanderia/asciugatura	

Tecnologia

Tipo di riscaldamento	A pavimento
Riscaldamento	Teleriscaldamento
Ascensore	Ascensore

Posti macchina

Tipo	Numero	Prezzo
Garage	2	

Descrizione

Con la Residence ANNA stiamo creando uno spazio abitativo di alta qualità e pieni di sole in un'ottima e tranquilla posizione in Via S. Antonio a Prato allo Stelvio.

Il nuovo edificio residenziale, con un totale di 12 unità abitative, 3 posti auto esterni e un garage, si estende su quattro livelli.

Ci saranno unità abitative con 3 e 4 camere da letto con ampi e soleggiati balconi, terrazze o giardini. Il progetto è coronato da 2 attici, ciascuno con 4 camere e ampie terrazze sul tetto.

Il complesso residenziale Anna viene costruito secondo CasaClima Nature A. La sua architettura moderna e i materiali da costruzione di alta qualità lo trasformeranno nella Sua casa dei sogni.

Il villaggio Prato allo Stelvio è molto attraente sia come residenza primaria che come seconda casa grazie alla sua posizione ideale, circondata da aree sciistiche ed escursionistiche. Farmacia, supermercati, medico, asilo, scuola primaria e secondaria, nonché strutture per la ristorazione e il tempo libero rendono il villaggio un centro di vita ideale.

Lo stravagante attico 11 combina un comfort abitativo esclusivo e un orientamento soleggiato verso sud-est. Lo spazioso appartamento, che si trova all'ultimo piano ed è facilmente accessibile tramite l'ascensore, offre la possibilità di essere utilizzato come casa vacanze.

L'appartamento viene costruito secondo uno standard molto elevato e offre molto spazio per incorporare le proprie idee e visioni. In totale, l'immobile dispone di 3 camere da letto, 1 bagno, 1 WC con ripostiglio, un ingresso e una spaziosa cucina e zona pranzo open space con soggiorno di circa 52 m , un guardaroba, nonché una terrazza e una loggia sul tetto, una cantina e un garage doppio. La fantastica vista panoramica sulle montagne circostanti crea un'immediata atmosfera di vacanza. L'unità abitativa colpisce per il suo concetto abitativo moderno e ben studiato e per l'intelligente planimetria. La proprietà non è convenzionata e può essere utilizzata liberamente e come casa vacanza.

Offerenti



pk invest GmbH
Kiefernainweg 62C
Prad am Stilfserjoch

Cell.
+39 335 521 20 18

