

# Prato allo Stelvio: vendita di un nuovo appartamento duplex con terrazza e cantina

## Dati di base

Tipologia dell'oggetto	Appartamento / Duplex
Località	Prato allo Stelvio
Prezzo d'acquisto	380'000 €
Cantina m	26.0
ID	IW109506







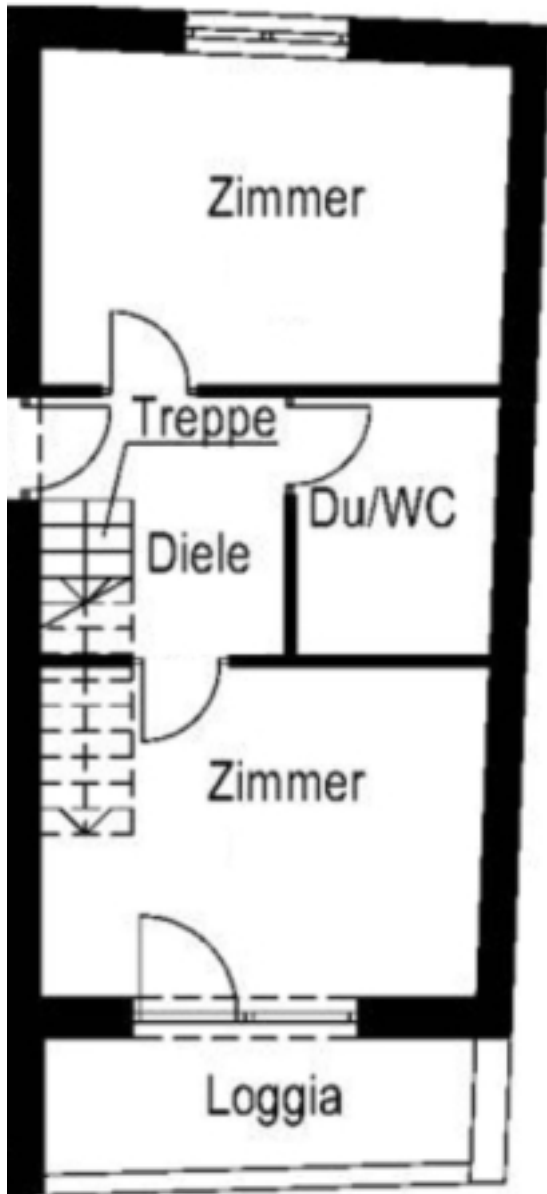


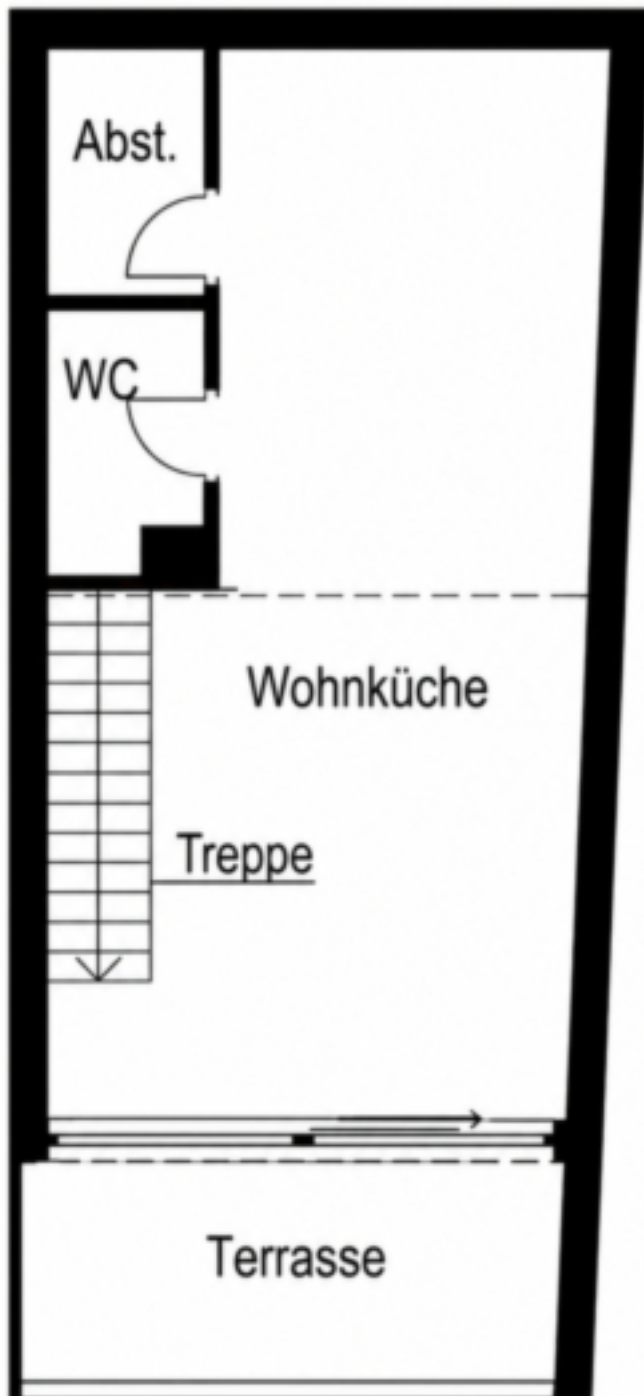




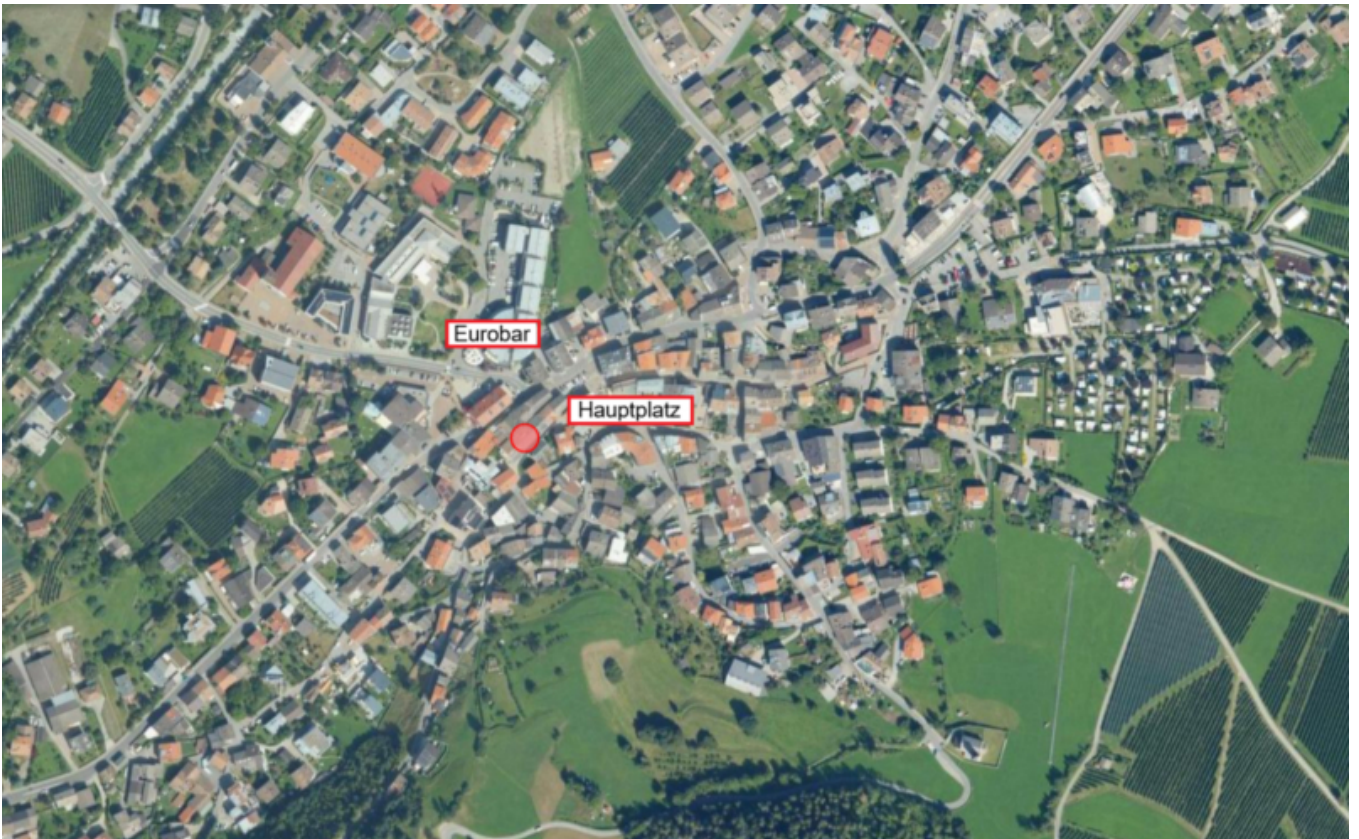












## Dettagli

Prezzo d'acquisto	380'000 €
Cantina m	26.0
Camere da letto	2
Posti macchina	2

## Arredo

Ammobiliato	Semi ammobiliato
Tipo di riscaldamento	A pavimento
Riscaldamento	Teleriscaldamento
Munito di cantina	Sì

## Descrizione

Nel centro del paese di Prato allo Stelvio è in vendita un nuovo e moderno trilocale. L'appartamento ha una superficie abitabile lorda di circa 90 m<sup>2</sup> e si estende su 2 piani.

Al 1° piano si trovano un disimpegno, due camere da letto, un bagno e una loggia.

Il 2° piano offre un ripostiglio, un WC diurno e una luminosa cucina abitabile con accesso alla terrazza.

L'appartamento dispone anche di una cantina al piano terra. È possibile acquistare anche due posti auto coperti.

## Offerenti



Wellenzohn Immobilien KG  
Göflanerstrasse Nr. 33  
39028 Silandro

Tel.  
0473 620300

Fax.  
0473 620234

□