

Luminoso trilocale ai margini del Catinacci

Dati di base

Tipologia dell'oggetto	Appartamento / Piano
Località	Nova Levante
Camere	3
Piano	1
Prezzo d'acquisto	653'000 €
Superficie m	108.7
Anno di costruzione	2024
ID	IW104615

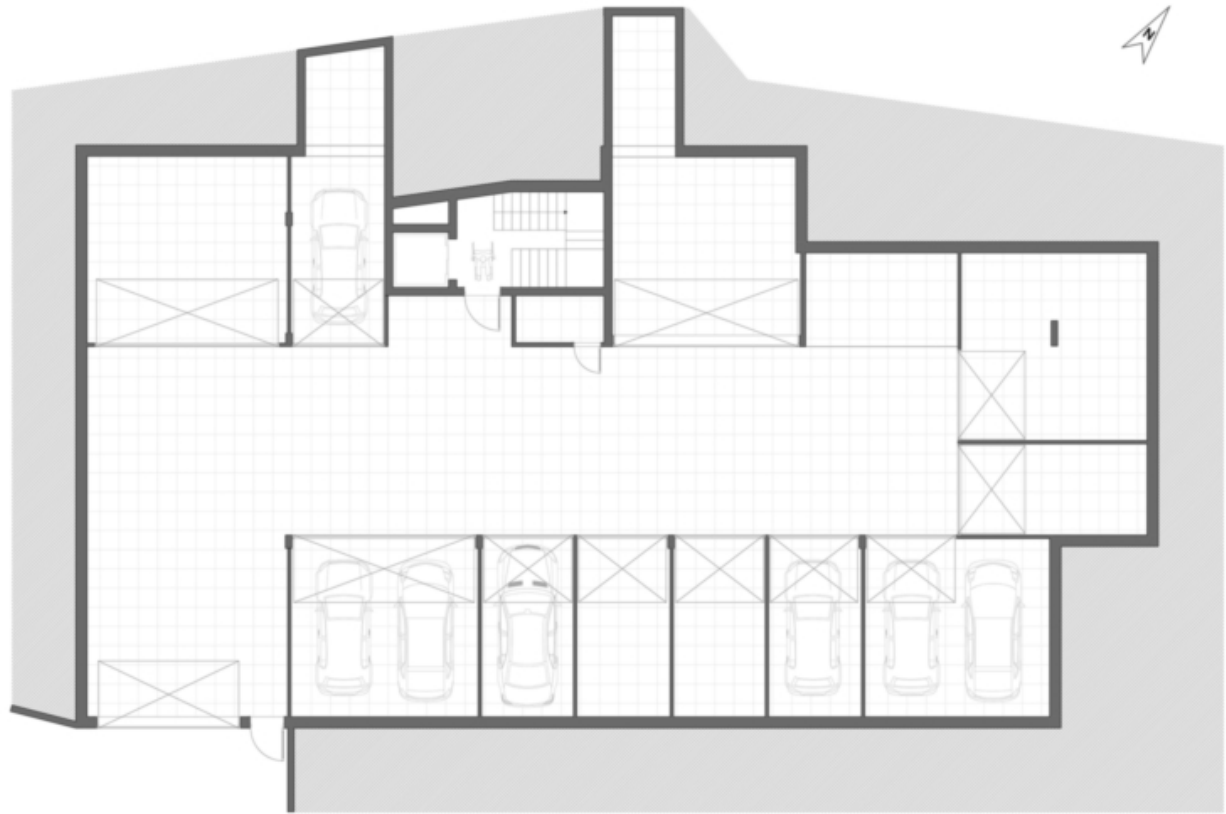












Prezzi

Prezzo d'acquisto 653'000 €

Superfici

Superficie m 108.7
Superficie netta m 70.2
Giardino m 42.7
Cantina m 4.0
Balcone/Terrazza m 59.4

Numero superfici

Camere da letto 3
Bagni 2
Posti macchina 1

Arredo

Uso giardino

Tecnologia

Tipo di riscaldamento A pavimento
Riscaldamento Teleriscaldamento
Climatizzato
Ascensore Ascensore

Altri

Munito di cantina Sì

Descrizione

A Nova Levante offriamo in vendita un bellissimo appartamento trilocale al primo piano. Il nuovo complesso residenziale è stato costruito secondo le linee guida A-Natur-Klimahaus. Durante la costruzione dell'edificio residenziale è stata data particolare importanza alla qualità abitativa ad alta efficienza energetica, alla sicurezza, all'isolamento acustico e alla sostenibilità. L'edificio comprende 10 appartamenti luminosi con terrazze soleggiate, giardini e balconi. All'interno dell'appartamento si trova l'ingresso che conduce alla luminosa zona giorno e pranzo da cui si accede al proprio giardino. Dal soggiorno si accede all'ampio bagno con doccia e alle due camere da letto, entrambe con accesso alla terrazza, da cui si gode di una vista mozzafiato sul roseto. I garage e un locale separato per le biciclette si trovano nel seminterrato, mentre le cantine sono al piano terra. Il soleggiato centro del paese dista solo pochi minuti a piedi e invita a fare una passeggiata. Anche la città di Bolzano è facilmente raggiungibile in auto o con i mezzi pubblici.

Offerenti



Castellano
Via Tratten 7
39042 Bressanone

Tel.
0472201250

□