

# Abitare su misura – Esclusivo appartamento duplex con giardino a Sciaves

## Dati di base

Tipologia dell'oggetto	Appartamento / Terrazze
Località	Naz-Sciaves
Via, N°	Umgebung
Camere	5
Piano	1 von 1
Classe energetica	A
Affitto senza spese	2'200 €
Superficie m	315.0
Stato	Non nuovo
Anno di costruzione	2010
Stato	Curato
ID	IW106524





























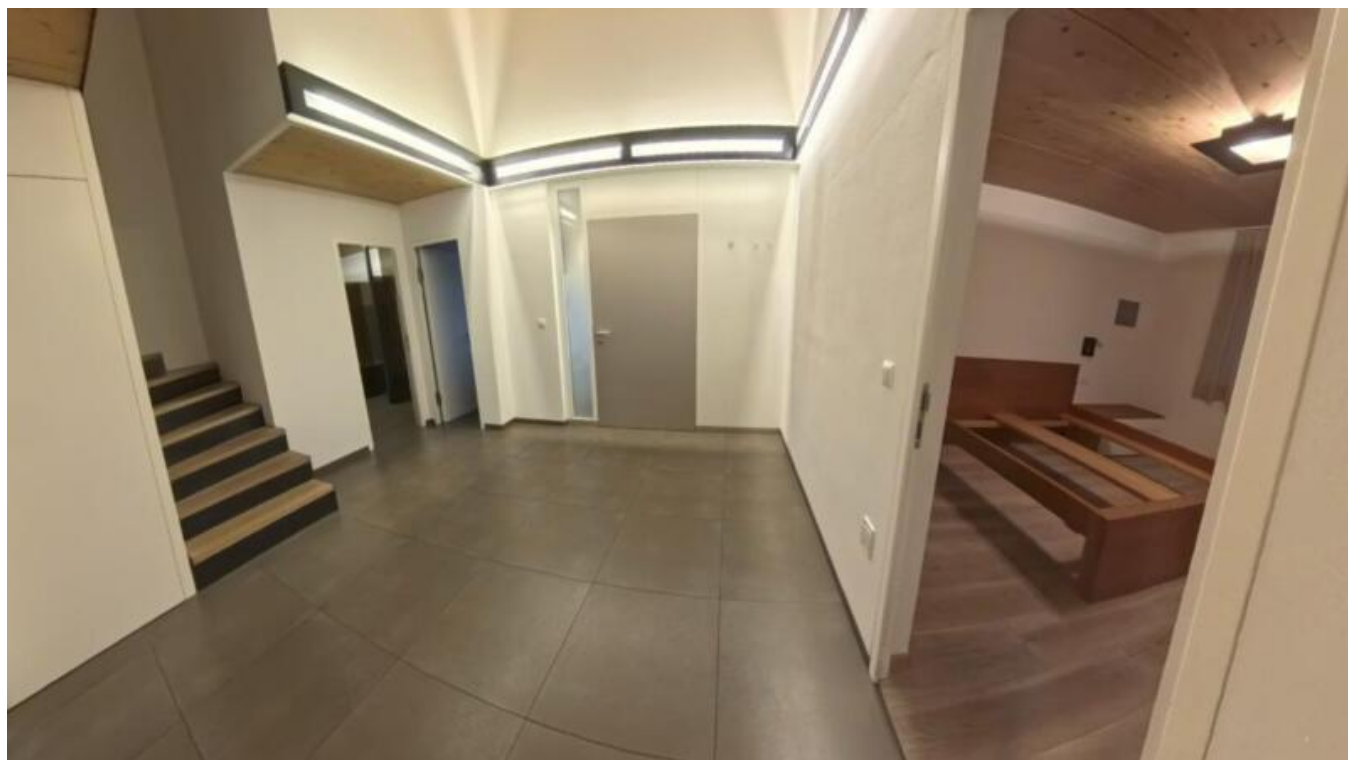






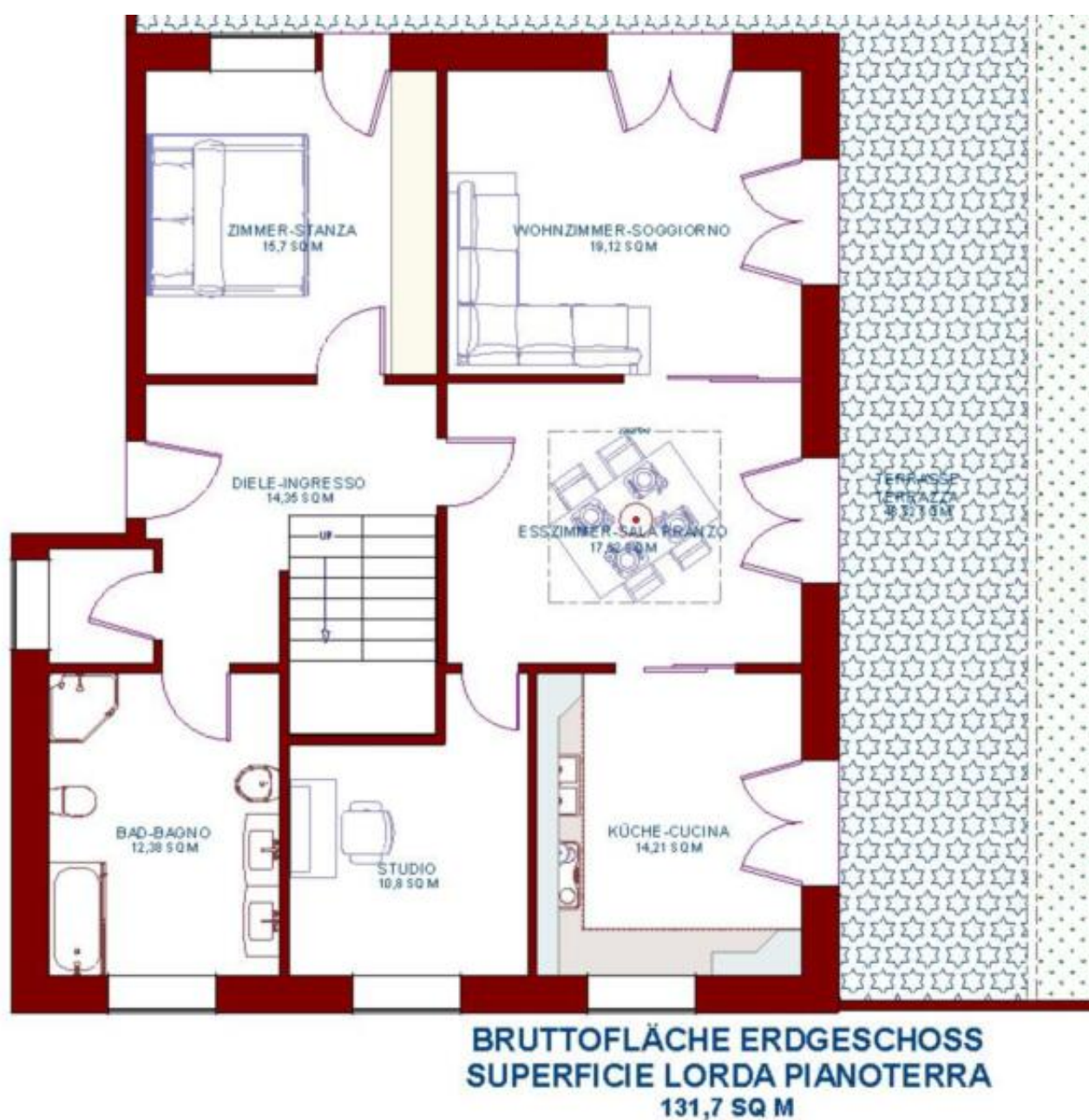


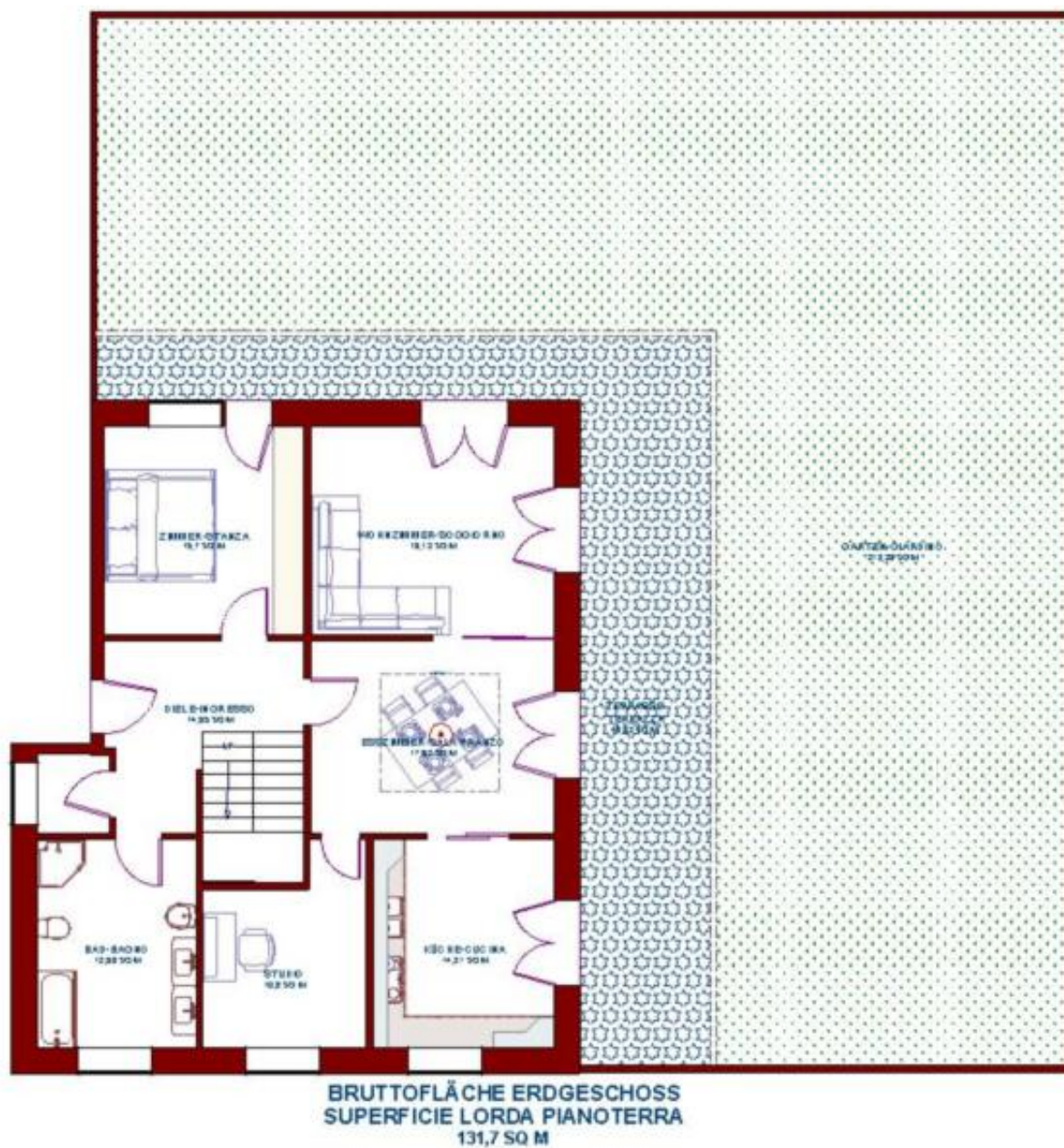


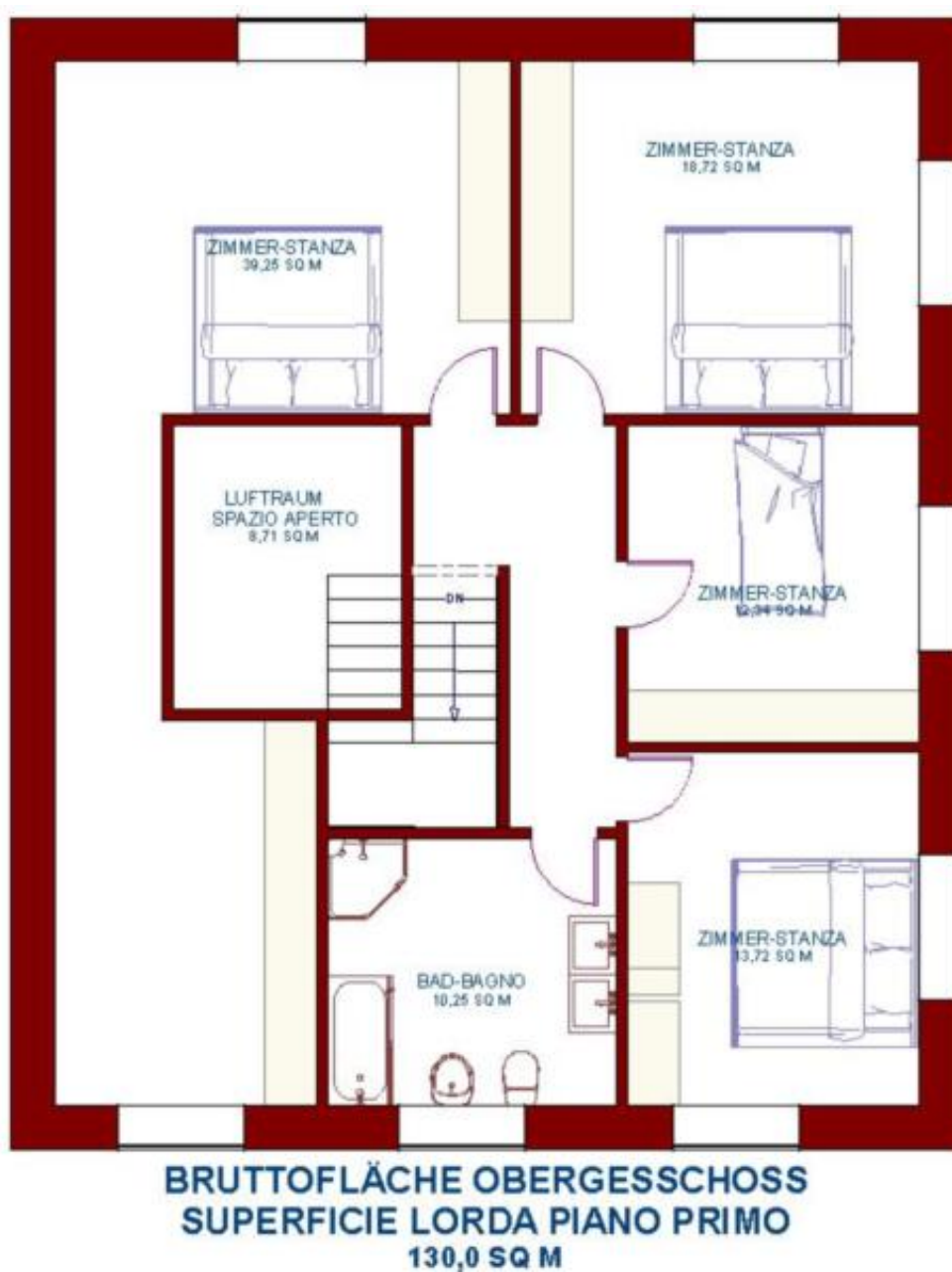












## Prezzi

Affitto senza spese 2'200 €

## Superfici

Superficie m 315.0

Superficie netta m 200.0

Giardino m 315.0

Cantina m 20.0

Balcone/Terrazza m 50.0

## Numero superfici

Bagni 2

WC sep. 1

---

Balconi/Terrazze	1
Camera giorno/notte	4
Posti macchina	2

## Posti macchina

Tipo	Numero	Prezzo
Garage	3	
Descrizione		

Abitare su misura – Esclusivo appartamento duplex con giardino a Sciaves

Benvenuti nella vostra nuova casa: un appartamento duplex realizzato con maestria nel tranquillo e accogliente paese di Sciaves, a pochi minuti da Bressanone. Questa proprietà unisce qualità abitativa ai massimi livelli, costruzione sostenibile (CasaClima Gold) e spazi pensati per la gioia di vivere, il relax e la convivialità.

Spazi flessibili e raffinati

L'appartamento si sviluppa su due livelli e colpisce per il suo concetto abitativo versatile: cucina, zona pranzo e soggiorno sono collegati da eleganti porte scorrevoli, che permettono di creare un ambiente open space oppure tre stanze separate – secondo le vostre esigenze e il vostro stile di vita.

Giardino soleggiato e terrazza – il vostro angolo di paradiso

L'esposizione a sud garantisce sole per tutto il giorno. Il giardino curato, dotato di impianto di irrigazione automatico, è perfetto per colazioni all'aperto, giochi con i bambini o serate estive in compagnia.

Comfort e privacy su due piani

Cinque camere da letto in totale – tra cui una spaziosa matrimoniale al piano terra e quattro stanze al piano superiore – offrono spazio per la famiglia, gli ospiti o lo smart working. Due bagni eleganti con doccia e vasca garantiscono comfort su entrambi i livelli.

?? Dotazioni che fanno la differenza

- Mobili in legno massiccio realizzati su misura
- Pavimenti in legno pregiato, piastrelle di alta qualità nei bagni
- Riscaldamento a pavimento con funzione di raffrescamento estivo
- Impianto centralizzato di aspirazione
- Tapparelle automatiche, videocitofono
- Ampio garage e cantina
- Spese accessorie contenute: circa 1.000?€ annui

Pronta da vivere

Questa abitazione non è solo un immobile: è una casa pensata con cura e passione per chi cerca qualcosa di speciale. Ideale per famiglie, coppie o acquirenti esigenti che desiderano vivere in un ambiente unico e accogliente.



## Offerenti



Studio Immobiliare Alto  
Adige – Zingerle Stefan  
Viale Druso 287  
39100 Bolzano

Tel.  
+39/393/9396671

Cell.  
+39/393/9396671

Fax.  
+39/393/9396671

