

Trilocale spazioso allo ski resort

Dati di base

Tipologia dell'oggetto	Appartamento / Piano
Località	Moso in Passiria
Via, N°	Plan 1
Camere	3
Piano	1
Prezzo d'acquisto	Prezzo a richiesta
Superficie m	142.3
Anno di costruzione	2025
ID	IW108536

















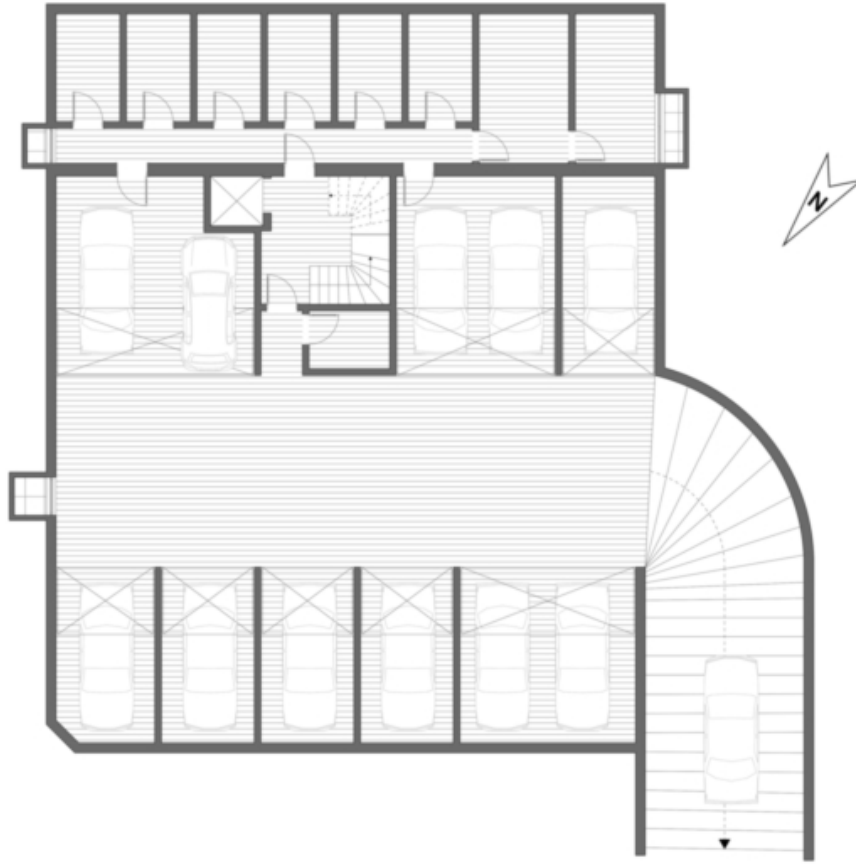




















Prezzi

Prezzo d'acquisto

Prezzo a richiesta

Superfici

Superficie m 142.3

Superficie netta m 92.6

Cantina m 13.6

Balcone/Terrazza m 42.0

Numero superfici

Camere da letto 2

Bagni 2

Arredo

Tipo di riscaldamento	A pavimento
Riscaldamento	Teleriscaldamento
Ascensore	Ascensore
Munito di cantina	Sì

Descrizione

Questa esclusiva residenza è composta da sei appartamenti unici che uniscono comfort moderno e sostenibilità. L'edificio soddisfa le linee guida KlimaHaus A-Nature, garantendo così un ambiente sano e un'elevata efficienza energetica.

Ogni appartamento si distingue per ambienti luminosi e offre giardini o terrazze ampi. Un ascensore facilita l'accesso a tutti i piani. Le cantine nel seminterrato offrono spazio di archiviazione sufficiente. Inoltre, sono disponibili garage in vendita, che offrono un posto sicuro per i vostri veicoli.

Questo progetto edilizio a Pfelders è ideale per chi apprezza il vivere moderno e le opportunità di svago a contatto con la natura. Venite a convincervi voi stessi e prenotate una visita!

Offerenti



Castellenum
Via Tratten 7
39042 Bressanone

Tel.
0472201250

□