

Accogliente bilocale in zona skiistica

Dati di base

Tipologia dell'oggetto	Appartamento / Piano terra
Località	Moso in Passiria
Via, N°	Plan 1
Camere	2
Piano	0
Prezzo d'acquisto	335'000 €
Superficie m	59.1
Anno di costruzione	2025
ID	IW104316

















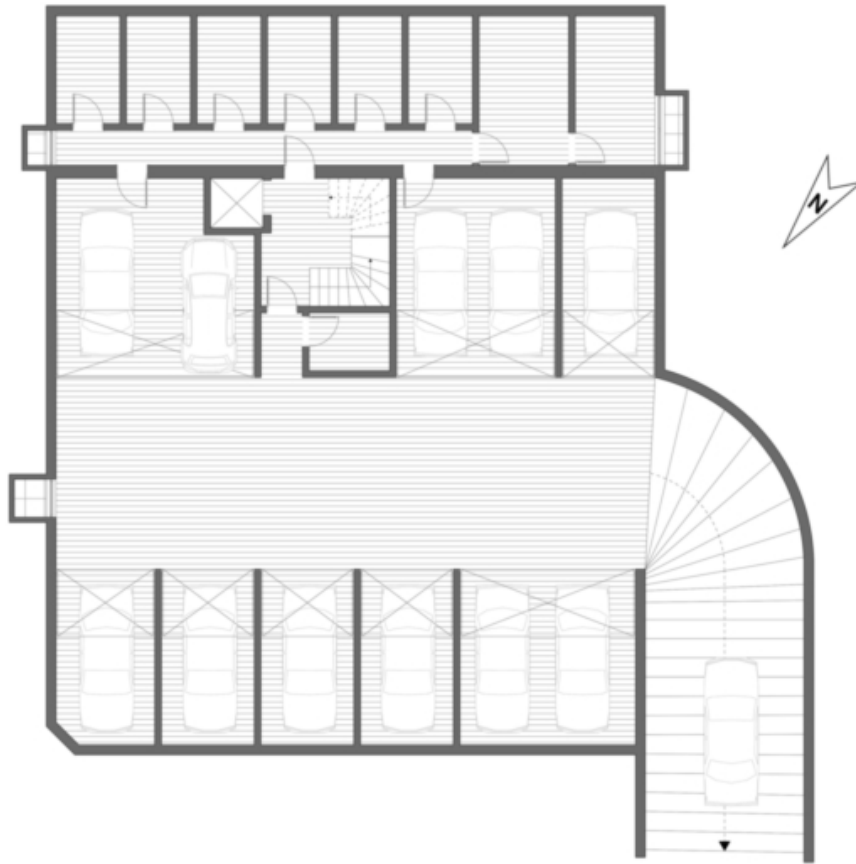
















Prezzi

Prezzo d'acquisto 335'000 €

Superfici

Superficie m	59.1
Superficie netta m	38.9
Giardino m	39.4
Cantina m	6.8
Balcone/Terrazza m	15.1

Numero superfici

Camere da letto	1
Bagni	1

Arredo

Usa giardino	
Tipo di riscaldamento	A pavimento
Riscaldamento	Teleriscaldamento
Ascensore	Ascensore
Munito di cantina	Sì

Descrizione

Questa esclusiva residenza è composta da sette appartamenti unici che uniscono comfort moderno e sostenibilità. L'edificio soddisfa le linee guida KlimaHaus A-Nature, garantendo così un ambiente sano e un'elevata efficienza energetica.

Ogni appartamento si distingue per ambienti luminosi e offre giardini o terrazze ampi. Un ascensore facilita l'accesso a tutti i piani. Le cantine nel seminterrato offrono spazio di archiviazione sufficiente. Inoltre, sono disponibili garage in vendita, che offrono un posto sicuro per i vostri veicoli.

Questo progetto edilizio a Pfelders è ideale per chi apprezza il vivere moderno e le opportunità di svago a contatto con la natura. Venite a convincervi voi stessi e prenotate una visita!

Offerenti



Castellenum
Via Tratten 7
39042 Bressanone

Tel.
0472201250

