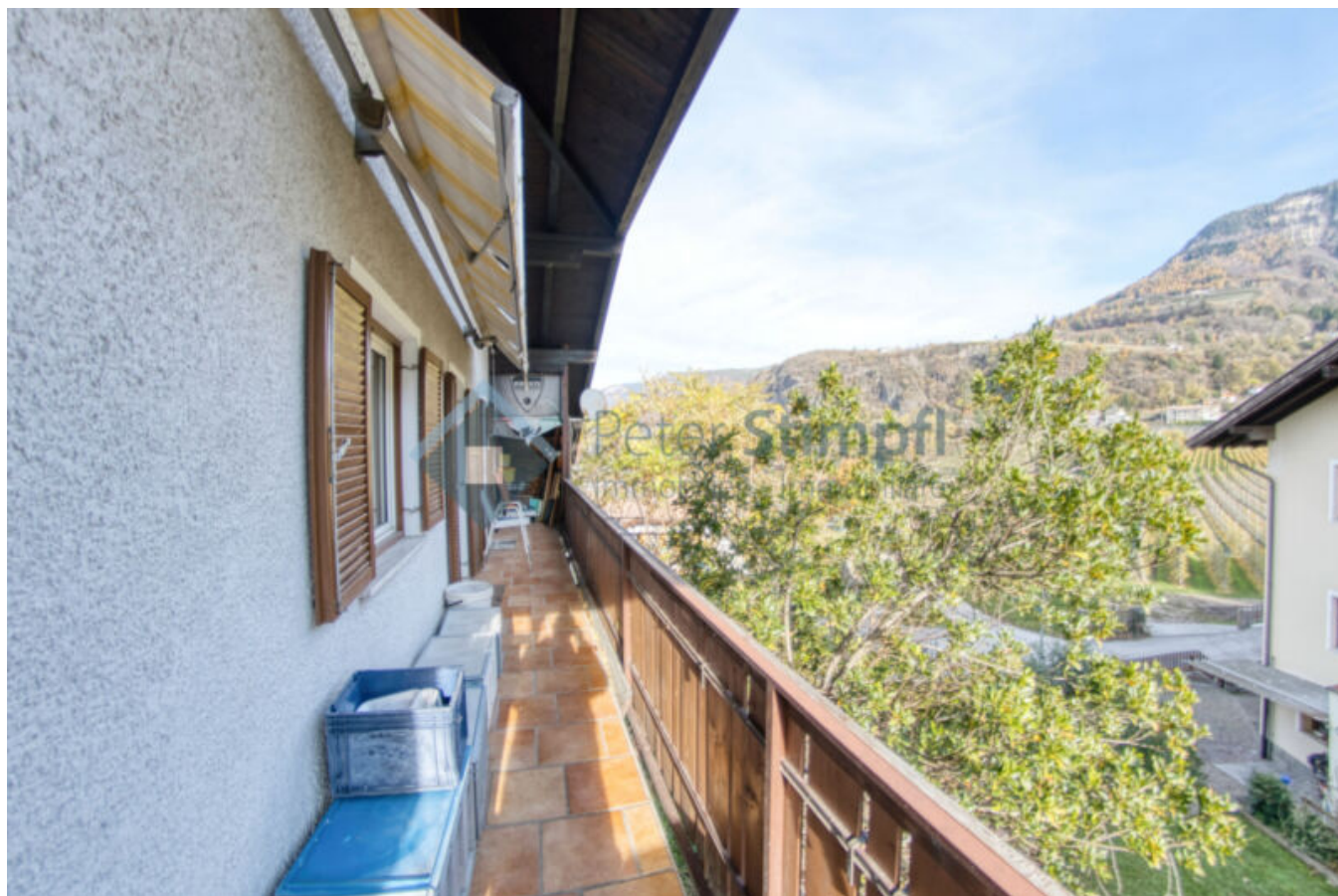


Casa Bifamiliare con giardino

Dati di base

Tipologia dell'oggetto	Casa / Bifamiliare
Località	Montagna
Prezzo d'acquisto	Prezzo a richiesta
Superficie m	333.0
Anno di costruzione	1983
ID	IW107311





















Prezzi

Prezzo d'acquisto	Prezzo a richiesta
Superfici	

Superficie m	333.0
Superficie netta m	144.0
Terreno m	469.0
Giardino m	254.0
Cantina m	92.8
Soffitta m	36.7
Balcone/Terrazza m	127.7

Numero superfici

Camere da letto	4
Bagni	3
Posti macchina	1

Arredo

Uso giardino	
Ammobiliato	Semi ammobiliato
Riscaldamento	Gas
Munito di cantina	Sì

Descrizione

A Montagna (Bz) proponiamo in vendita una casa bifamiliare in una posizione soleggiata e tranquilla, composta da due unità abitative di trilocali separate, ideale per famiglie, per un uso intergenerazionale o come combinazione di proprietà e affitto. La casa offre ampi spazi abitativi, stanze luminose, ampi magazzini e garage, un giardino e una splendida vista sulla Valle dell'Adige. Sono disponibili anche buoni collegamenti con Ora, Egna e Bolzano. Negozi, scuole e mezzi pubblici sono raggiungibili in pochi minuti.

Offerenti



Peter Stimpfl Immobiliare
Piazza Principale 35
39040 Ora

Tel.
0471811489

Cell.
3348566882

