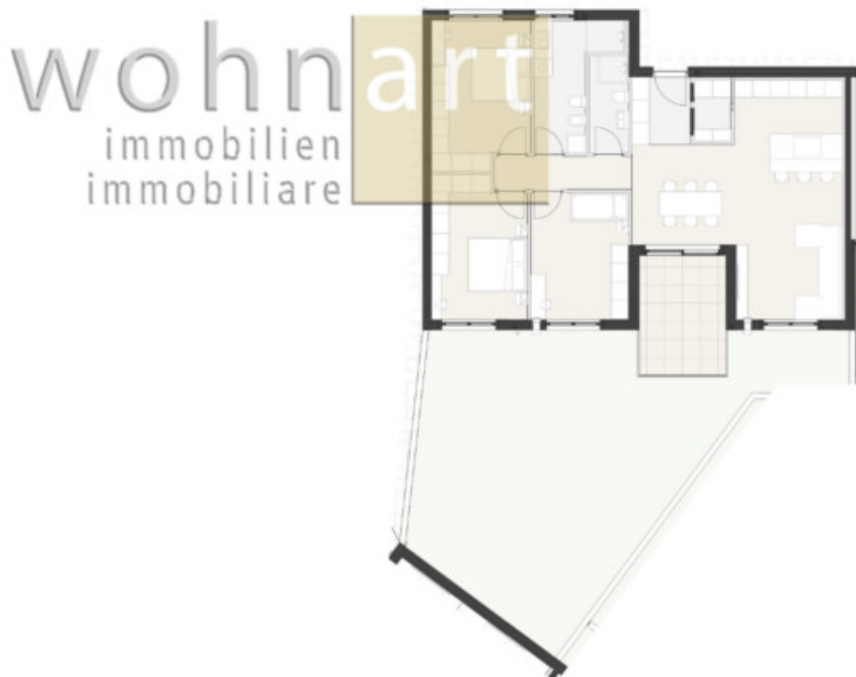


Nuovo progetto di costruzione "Haus Haas" a Montagna - appartamento con giardino B01

Dati di base

Tipologia dell'oggetto	Appartamento
Località	Montagna
Camere	4
Classe energetica	A
Prezzo d'acquisto	546'000 €
Superficie m	154.3
Stato	Nuovo
Stato	Primo ingresso
ID	IW101035



















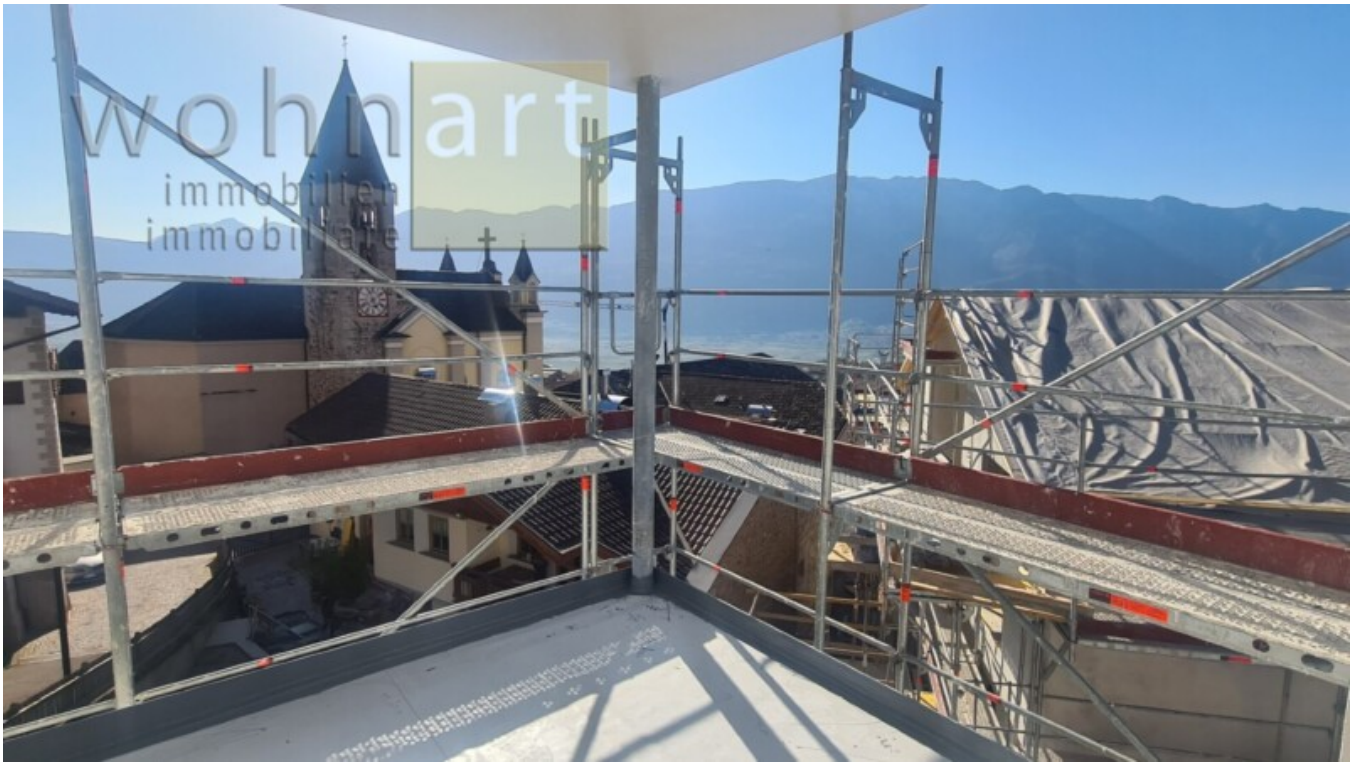














Dettagli

Prezzo d'acquisto	546'000 €
Superficie m	154.3

Descrizione

In una posizione centrale e tranquilla nel centro di Montagna sta sorgendo un nuovo complesso residenziale composto da due condomini con ampi e luminosi appartamenti da 2, 3, 4 e 5 locali. Il progetto prevede la demolizione e ricostruzione con ampliamento dell'esistente edificio residenziale "Haas". Questo condominio è diviso in un garage e seminterrato in comune e due edifici residenziali separati: Casa A e Casa B. La Casa A ha 3 piani; La casa B, invece, è disposta su 4 livelli. Entrambe le case saranno costruite secondo lo standard Klima-Haus-A-Nature.

Il prezzo dell'appartamento si intende per un appartamento convenzionato, è possibile tuttavia un'esenzione a pagamento. Cantina, posti auto in garage, box singoli e doppi e posti auto esterni sono acquistabili separatamente.

In vendita é questo spazioso quadrilocale al piano terra della Casa B con terrazzo e giardino.

Offerenti



Wohnart Immobiliare Srl
Largo Municipio, 38

Tel.
+39/0471/813545

Cell.
+39/339/7193728

Fax.
+39/0471/823250

□