

Bellissimo magazzino vicino all'uscita MEBO

Dati di base

Tipologia dell'oggetto	Artigianato/Industriale / Capannone
Località	Merano
Affitto senza spese	6'000 €
Superficie m	700.0
ID	IW110305













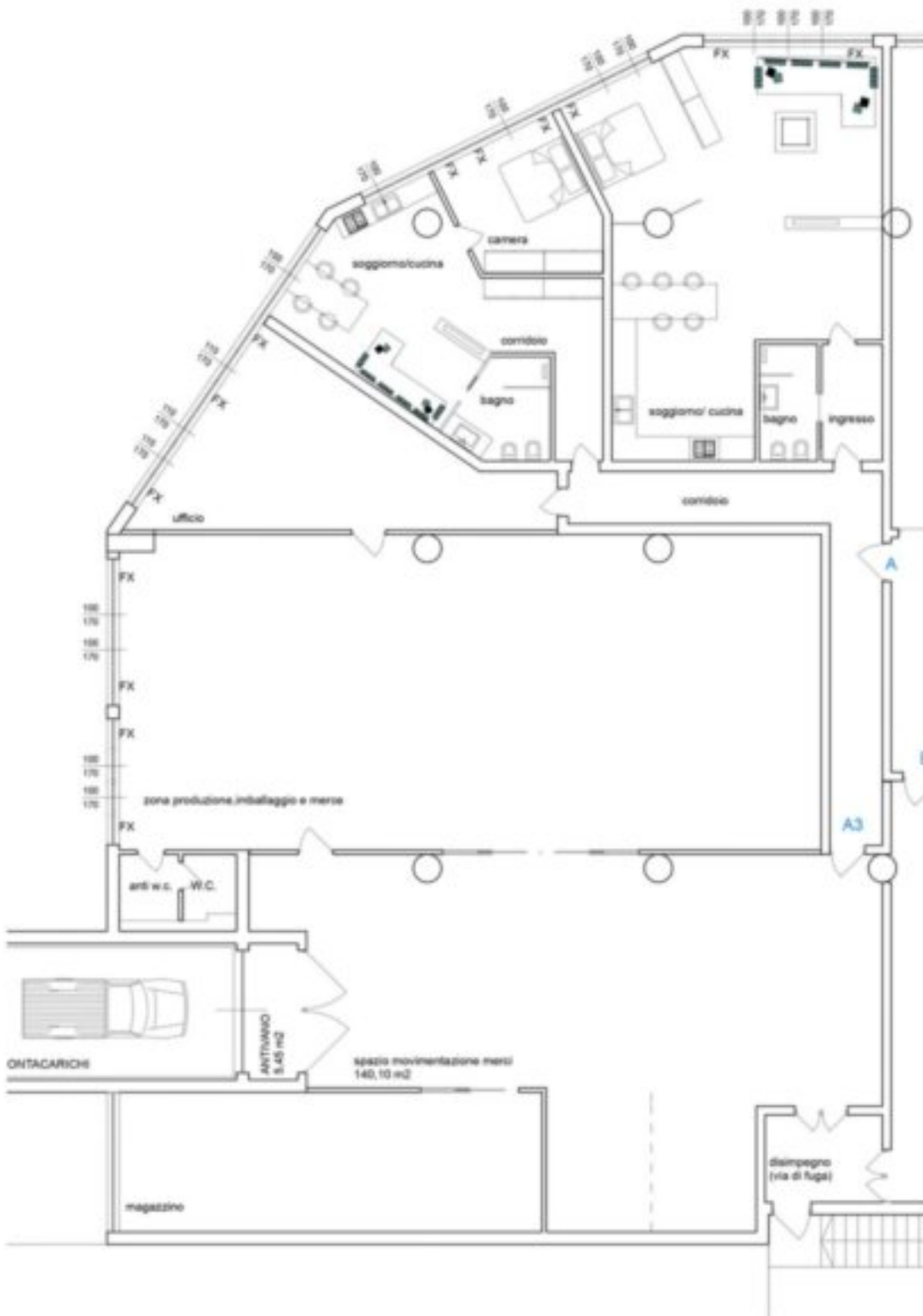












Dettagli

Affitto senza spese	6'000 €
Superficie m	700.0

Descrizione

Proponiamo in affitto un magazzino molto ben tenuto, in ottime condizioni, situato a Meran. L'immobile si presta perfettamente come spazio di deposito, magazzino o locale di stoccaggio, sia per uso privato che commerciale. C'è la possibilità di realizzare due appartamenti di servizio.

Un particolare vantaggio è la facile accessibilità tramite ascensore, che conduce direttamente al piano dell'immobile. Ciò rende il magazzino comodamente raggiungibile, anche per il trasporto di merci o materiali.

Inoltre, l'immobile offre una piacevole vista sull'ippodromo di Merano, che rende la posizione particolarmente interessante.

Il magazzino si trova in una zona ben collegata della città. Da sottolineare in particolare la vicinanza immediata all'uscita della superstrada MEBO (Merano-Bolzano).

Grazie a questo ottimo collegamento viario, l'immobile è rapidamente raggiungibile sia dal centro di Merano sia da Bolzano e da tutta la zona del Burgraviato. La posizione è quindi ideale per attività di deposito o logistica.

Maggiori informazioni qui: <https://www.ruth-immobilien.com/it/immobili/bellissimo-magazzino-vicino-all-uscita-mebo-17620>

Ruth Immobilien
Waltherplatz 2 / Piazza Walther
39100 Bozen / Bolzano (BZ)
Tel. +39 0471 090790

Offerenti



Ruth Immobilien s.r.l.
Piazza Walther 2
39100 BOLZANO

Tel.
+39 0471 090790

□