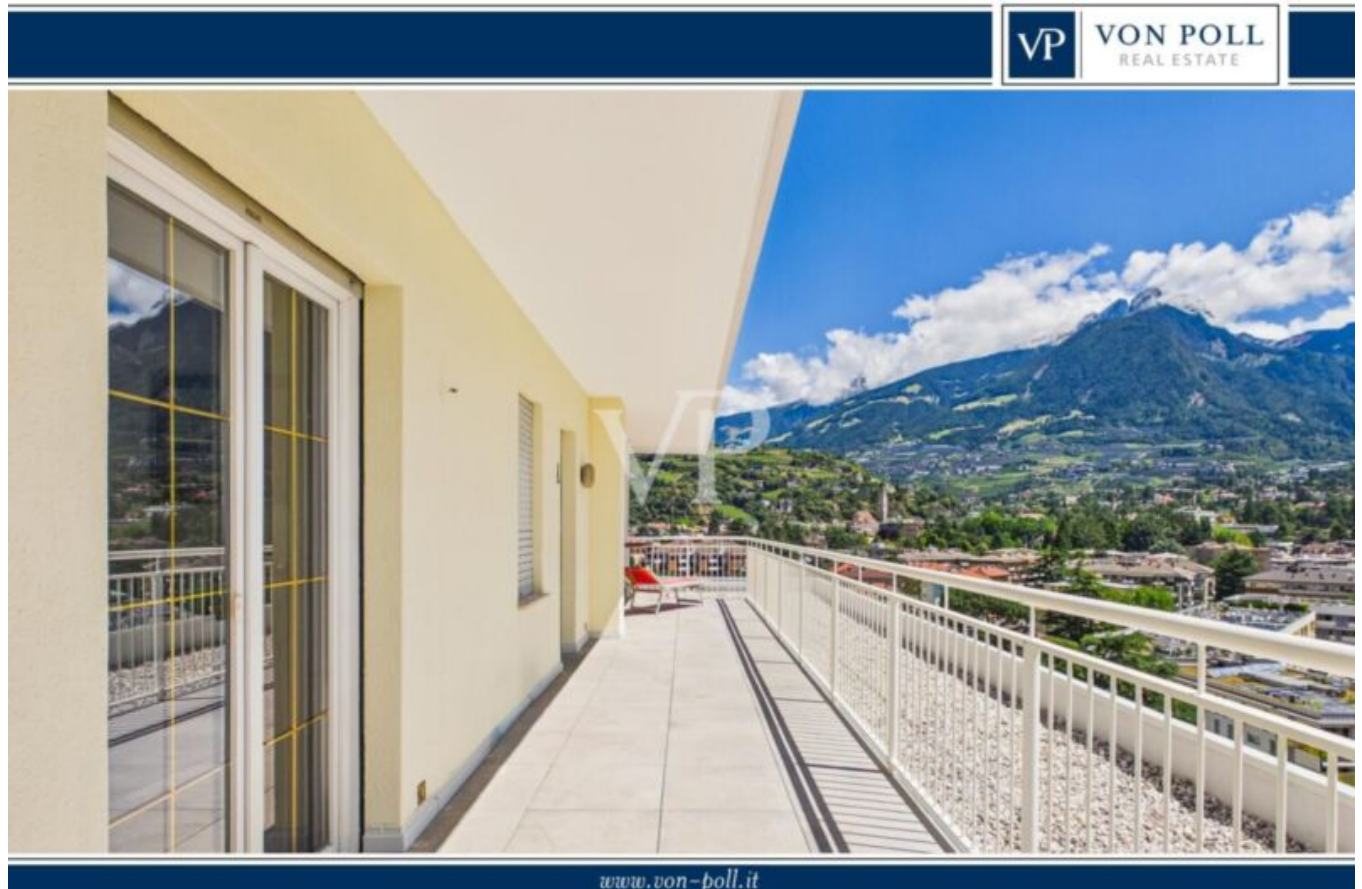


# Dove il panorama diventa casa: esclusivo attico al 10° piano

## Dati di base

Tipologia dell'oggetto	Appartamento / Attico
Località	Merano
Via, N°	Monte Tessa 42
Camere	4
Piano	10
Prezzo d'acquisto	Prezzo a richiesta
Superficie netta m	126.0
Anno di costruzione	1977
Stato	Da rinnovare completamente/parzialmente
ID	IW109817



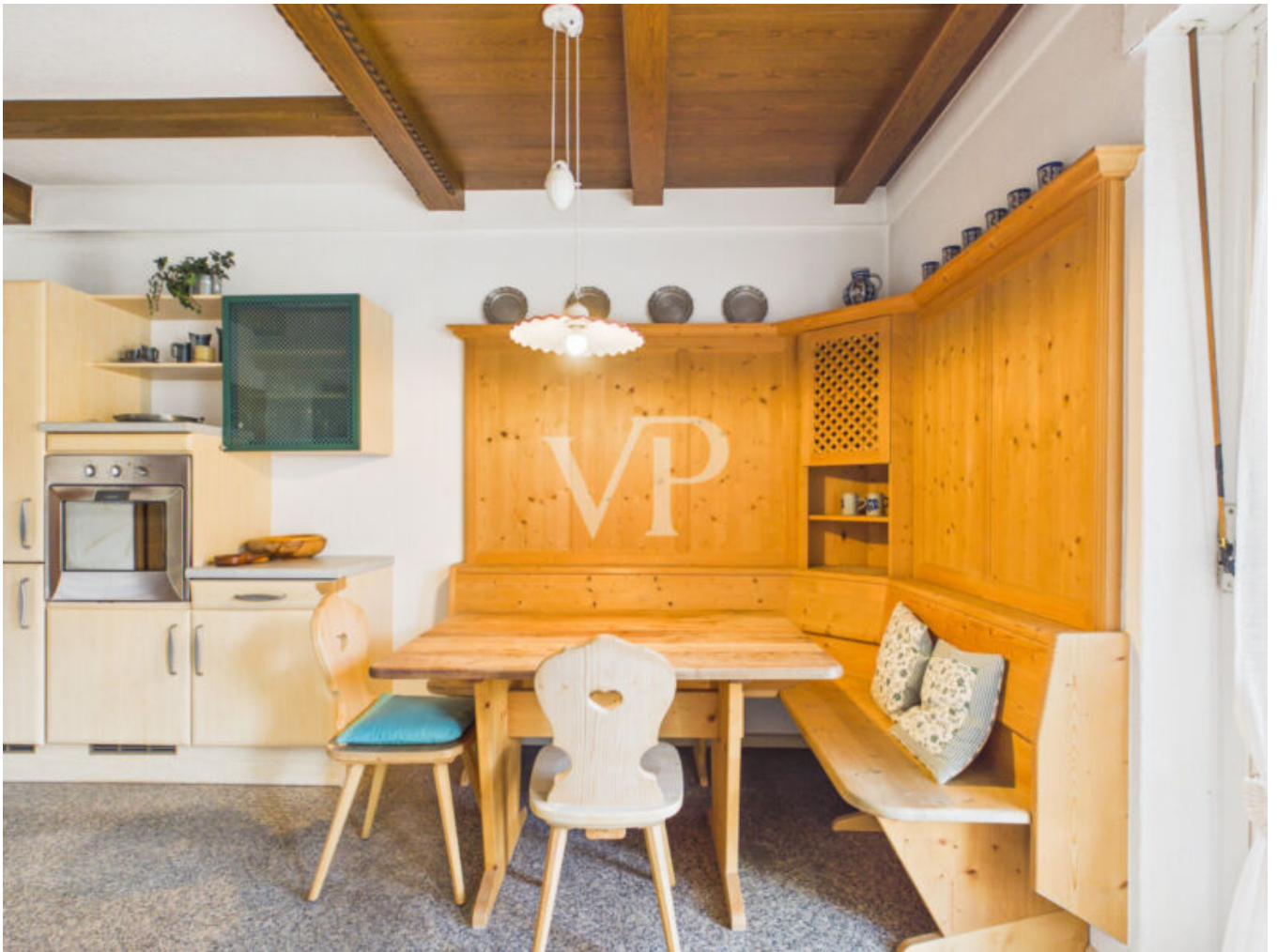










































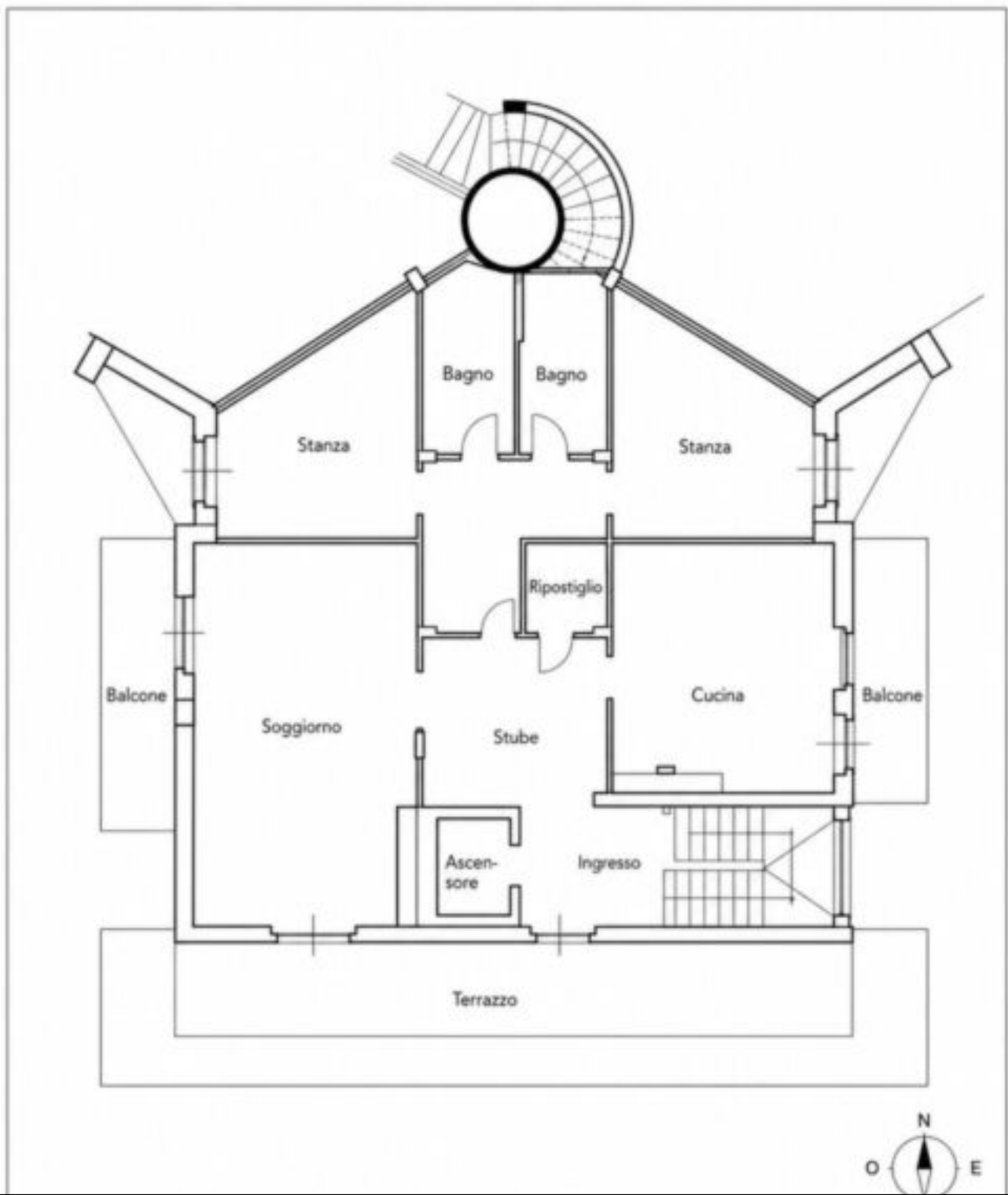












## Prezzi

Prezzo d'acquisto	Prezzo a richiesta
-------------------	--------------------

**Superfici**

Superficie netta m	126.0
Balcone/Terrazza m	20.0

## Numero superfici

Camere da letto	2
Bagni	2
Posti macchina	2

## Arredo

Bagno	Doccia, Vasca da bagno
Ammobiliato	Ammobiliato

## Tecnologia

Tipo di riscaldamento	Centralizzato
Riscaldamento	Gas
Ascensore	Ascensore

TV/SAT/cavo

## Altri

Munito di cantina	Sì
-------------------	----

## Descrizione

Una prospettiva che pochi possono chiamare casa. Nel cuore di Merano, al decimo piano di un elegante edificio signorile, si trova una proprietà che va oltre il concetto tradizionale di appartamento. Un attico esclusivo dove il panorama entra a far parte della vita quotidiana e dove ogni finestra regala scorci diversi sulle montagne, sulla città e sul paesaggio circostante. L'accesso avviene direttamente all'interno dell'abitazione tramite ascensore privato, una caratteristica rara che garantisce privacy, comodità ed esclusività fin dal primo istante.

Con una superficie di circa 160 mq, questo quadrilocale offre ambienti ampi e straordinariamente vivibili. Il grande soggiorno rappresenta il cuore della casa: uno spazio aperto e scenografico che si estende verso l'esterno attraverso un magnifico terrazzo di circa 50 mq esposto a sud-est, perfetto per vivere momenti all'aria aperta con una vista che spazia a perdita d'occhio.

Un secondo balcone di circa 20 mq, orientato a sud-ovest, permette di godere del sole fino al tramonto, trasformando ogni fine giornata in un piccolo spettacolo privato.

La caratteristica zona stube aggiunge fascino e personalità all'abitazione, creando un ambiente caldo e accogliente durante tutto l'anno. La cucina, completamente arredata e dotata di una comoda zona pranzo per sei persone, è pensata per chi ama condividere il piacere della convivialità in un ambiente elegante e funzionale.

La zona notte ospita due grandi camere da letto e due bagni, uno con doccia e uno con vasca

da bagno, offrendo comfort e praticità per ogni esigenza abitativa.

Completa la proprietà una spaziosa cantina, mentre due garage nel piano interrato sono acquistabili separatamente al prezzo di € 35.000 ciascuno.

L'immobile necessita di una ristrutturazione che permetta di valorizzarne ulteriormente il potenziale e reinterpretarne gli spazi secondo i gusti e gli standard contemporanei. Un'opportunità preziosa per dare forma a una residenza esclusiva, mantenendo intatte le caratteristiche che la rendono unica.

Ciò che distingue davvero questa proprietà è la vista panoramica a 360 gradi. Un privilegio raro, capace di regalare luce, profondità e una sensazione di libertà che difficilmente si dimentica.

Alcune case si scelgono per la posizione. Altre per gli spazi. Questa si sceglie per le emozioni che riesce a trasmettere ogni giorno.

## Offerenti



VON POLL REAL ESTATE Bozen/Bolzano  
V.le Druso n. 265  
39100 Bolzano

Tel.  
+39/0471/209020

Cell.  
+39/0471/209020

□