

# Magrè: Bi-Trilocale tranquillo e interno con ampia terrazza panoramica.

## Dati di base

Tipologia dell'oggetto	Appartamento
Località	Magrè sulla Strada Del Vino
Classe energetica	C
Prezzo d'acquisto	290'000 €
Superficie m	80.0
Stato	Non nuovo
Anno di costruzione	2000
Stato	Come nuovo
ID	IW106860













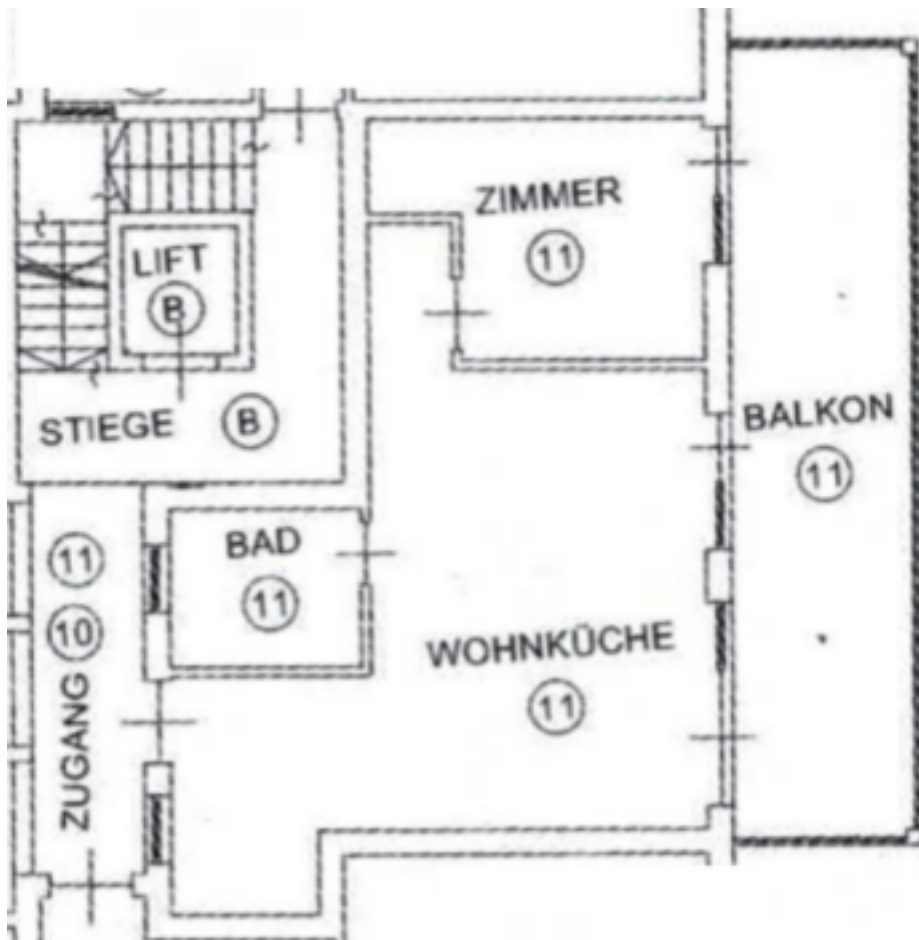












## Prezzi

Prezzo d'acquisto

290'000 €

## Superfici

Superficie m	80.0
Superficie netta m	53.0
Cantina m	24.0
Balcone/Terrazza m	25.0

## Numero superfici

Bagni	1
Balconi/Terrazze	1
Camera giorno/notte	2

## Arredo

Bagno	Doccia, Vasca da bagno, Finestra
Cucina	Cucina componibile
Pavimento	Parquet
Orientamento	Est
balcone/terrazza	
Ammobiliato	Semi ammobiliato

## Altri

Vista	Vista panoramica, Montagne
-------	----------------------------

## Posti macchina

Tipo	Numero	Prezzo
Garage	1	23000 €
Garage	1	23000 €
Garage	1	23000 €

## Descrizione

Appartamento molto luminoso e ben tenuto con ampia terrazza, zona giorno molto spaziosa e luminosa (anche da dividere per un'altra camera da letto), una camera da letto, angolo cottura completamente arredato ed bagno con doccia, vasca e finestra. L'appartamento si trova al 1° piano (con ascensore) ed è in ottime condizioni .La terrazza invita a relax all'aperto. La superficie abitabile è di 53 mq. Ideale per single o coppie che desiderano godersi la tranquillità e la bellezza dei dintorni, ma anche come investimento. L'offerta è completata da una grande cantina di 24 mq; ci sono inoltre 3 posti macchina in garage in vendita.

## Offerenti

Immojohanna – Johanna Mayr  
Kauderle 25  
39040 Kurtatsch

Cell.  
389 0523660

□