

Lasa - complesso residenziale "Jenn" - Appartamento n. 9

Dati di base

Tipologia dell'oggetto	Appartamento / Soffitta
Località	Lasa
Camere	3
Piano	2
Prezzo d'acquisto	Prezzo a richiesta
Superficie m	70.5
Anno di costruzione	2026
ID	IW109872









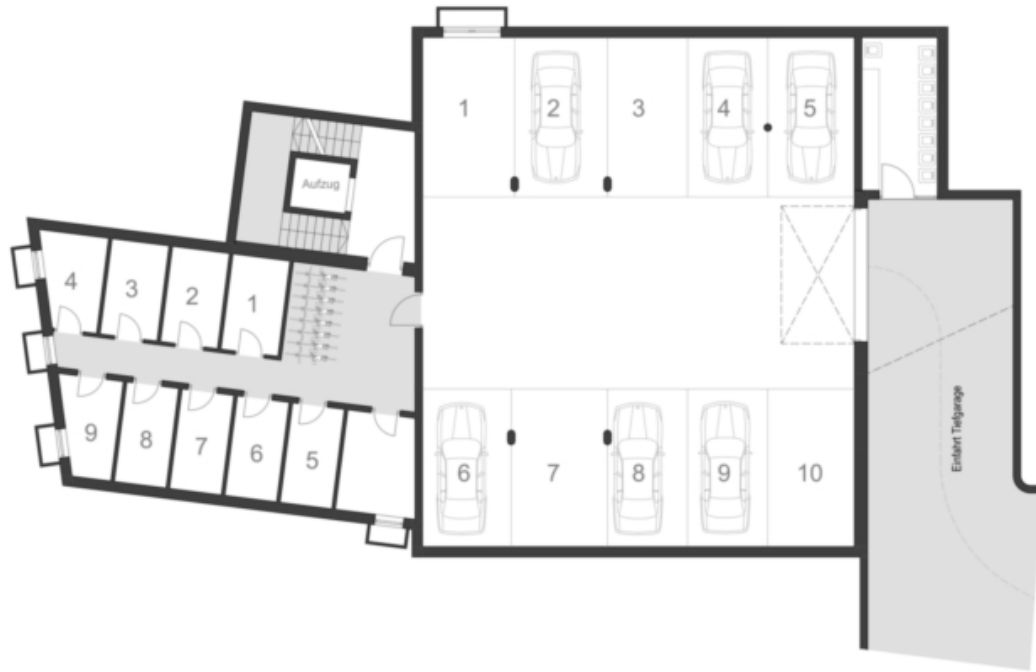




WOHNANLAGE JENN

LAGEPLAN











Prezzi

Prezzo d'acquisto

Prezzo a richiesta

Superfici

Superficie m	70.5
Superficie netta m	86.4
Giardino m	29.8
Cantina m	6.5
Balcone/Terrazza m	10.3
Numero superfici	

Camere da letto	2
Bagni	1
Posti macchina	6

Arredo

Usò giardino	
Tipo di riscaldamento	A pavimento
Riscaldamento	Teleriscaldamento
Ascensore	Ascensore
Munito di cantina	Sì

Descrizione

Il nuovo complesso residenziale "Jenn" si trova a Lasa, in una zona residenziale tranquilla ma centrale. Tutti i servizi più importanti, come scuole, negozi e trasporti pubblici, sono facilmente raggiungibili a piedi.

L'appartamento n. 9 si trova all'ultimo piano e ha una superficie abitabile di circa 86 m . È suddiviso come segue: Ingresso, 2 camere da letto, bagno e una luminosa cucina abitabile.

L'appartamento dispone inoltre di una terrazza di circa 10 m , di un giardino di circa 30 m e di una cantina nel seminterrato.

Offerenti



Wellenzohn Immobilien KG
Göflanerstrasse Nr. 33
39028 Silandro

Tel.
0473 620300

Fax.
0473 620234

□