

Villa di lusso con area esterna esclusiva e panorama

Dati di base

Tipologia dell'oggetto	Casa / Villa
Località	Lana
Via, N°	Via Mayenburg 9
Prezzo d'acquisto	Prezzo a richiesta
Superficie m	536.0
Anno di costruzione	2022
ID	IW109079













































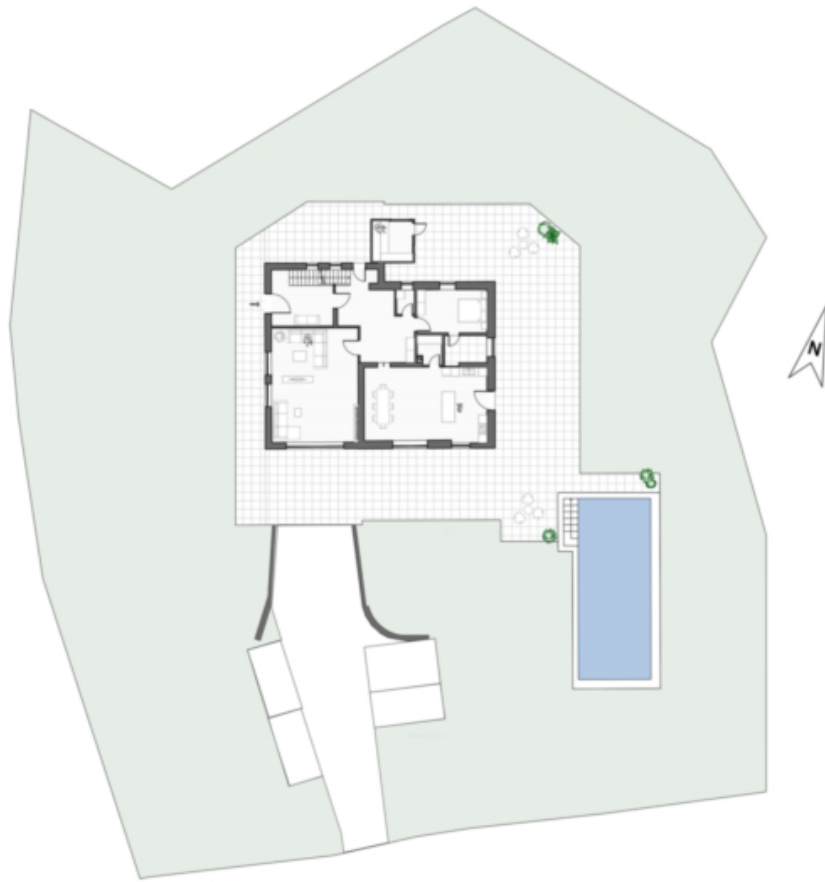






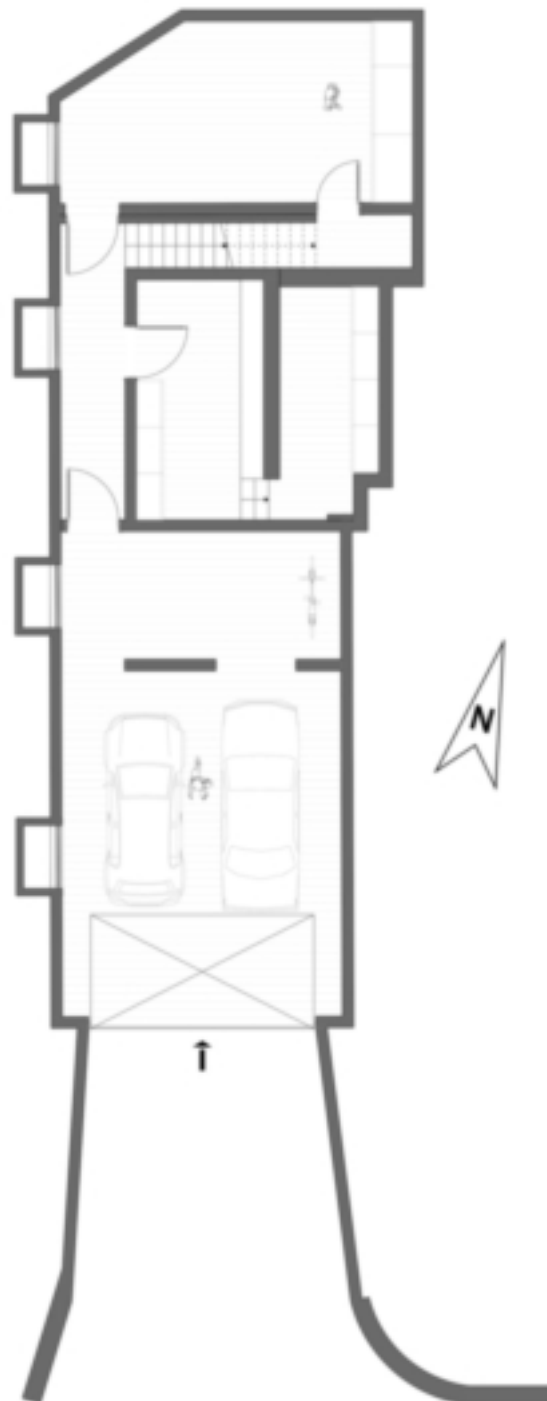












Prezzi

Prezzo d'acquisto	Prezzo a richiesta
-------------------	--------------------

Superfici

Superficie m	536.0
Superficie netta m	290.0
Terreno m	2470.0
Giardino m	1700.0
Cantina m	129.4
Balcone/Terrazza m	300.0

Numero superfici

Camere da letto	5
Bagni	5
Posti macchina	5

Arredo

Uso giardino	
Ammobiliato	Semi ammobiliato
Piscina	

Tecnologia

Tipo di riscaldamento	A pavimento
Climatizzato	

Altri

Munito di cantina	Sì
-------------------	----

Descrizione

Questa straordinaria villa colpisce per la sua posizione spettacolare con una vista panoramica impareggiabile sulla Val d'Adige e sulle montagne circostanti. La posizione elevata garantisce privacy assoluta, tranquillità e una sensazione unica di libertà immersa in un paesaggio naturale mozzafiato.

Su circa 290 m distribuiti su due livelli, la proprietà offre spazi ampi e luminosi e un concept open space che assicura il massimo comfort e un ambiente esclusivo.

Gli spazi esterni si distinguono per ampiezza e varietà: un'ampia terrazza, una spettacolare piscina a sfioro con vista sulla valle, un giardino curato, vasca idromassaggio e sauna creano un'oasi privata di benessere che unisce perfettamente relax ed esclusività.

Garage e posti auto completano l'offerta in modo ideale.

L'immobile è parzialmente convenzionato.

Offerenti



Castellano
Via Tratten 7
39042 Bressanone

Tel.
0472201250

