

# Spaziosa casa a schiera d'angolo in posizione tranquilla

## Dati di base

Tipologia dell'oggetto	Casa / Casa a schiera finale
Località	Lagundo
Classe energetica	C
Prezzo d'acquisto	870'000 €
Superficie m	251.0
Stato	Non nuovo
Anno di costruzione	2004
Stato	Curato
ID	IW110155

















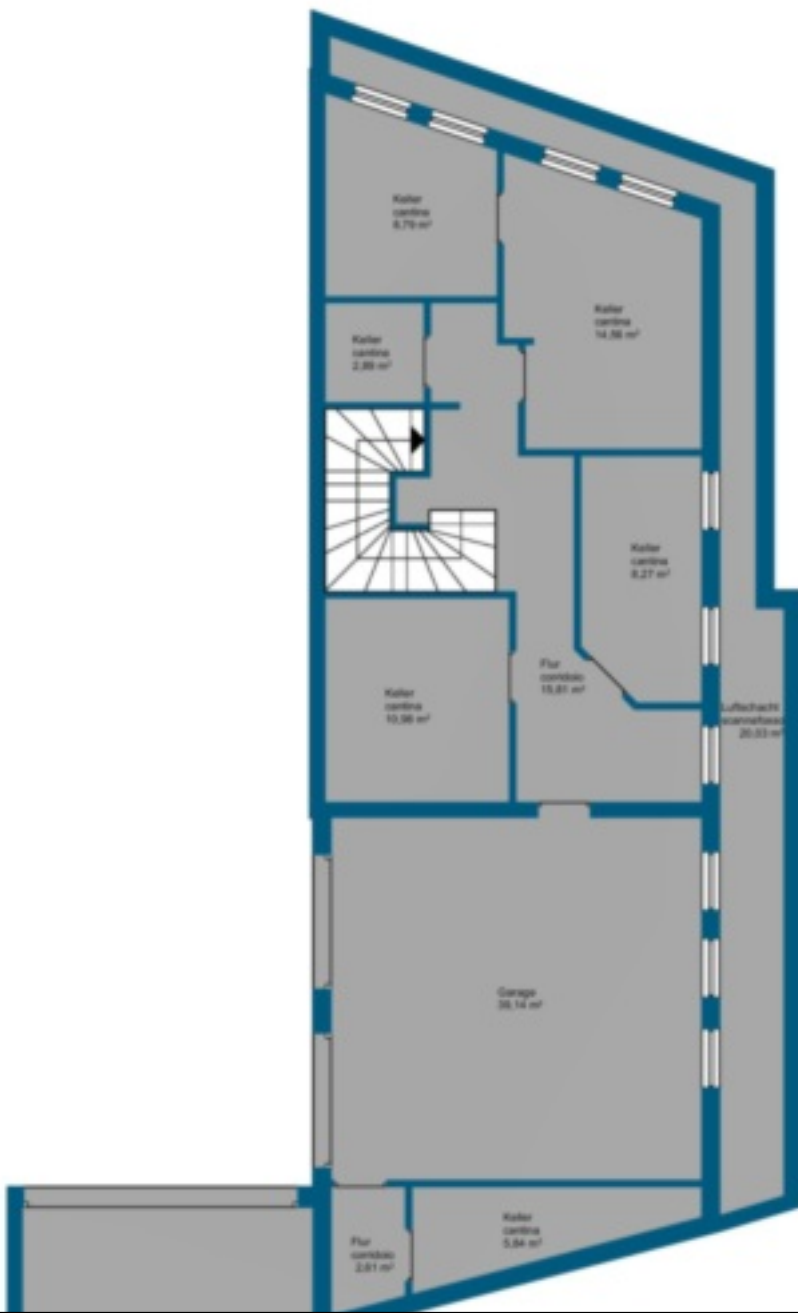


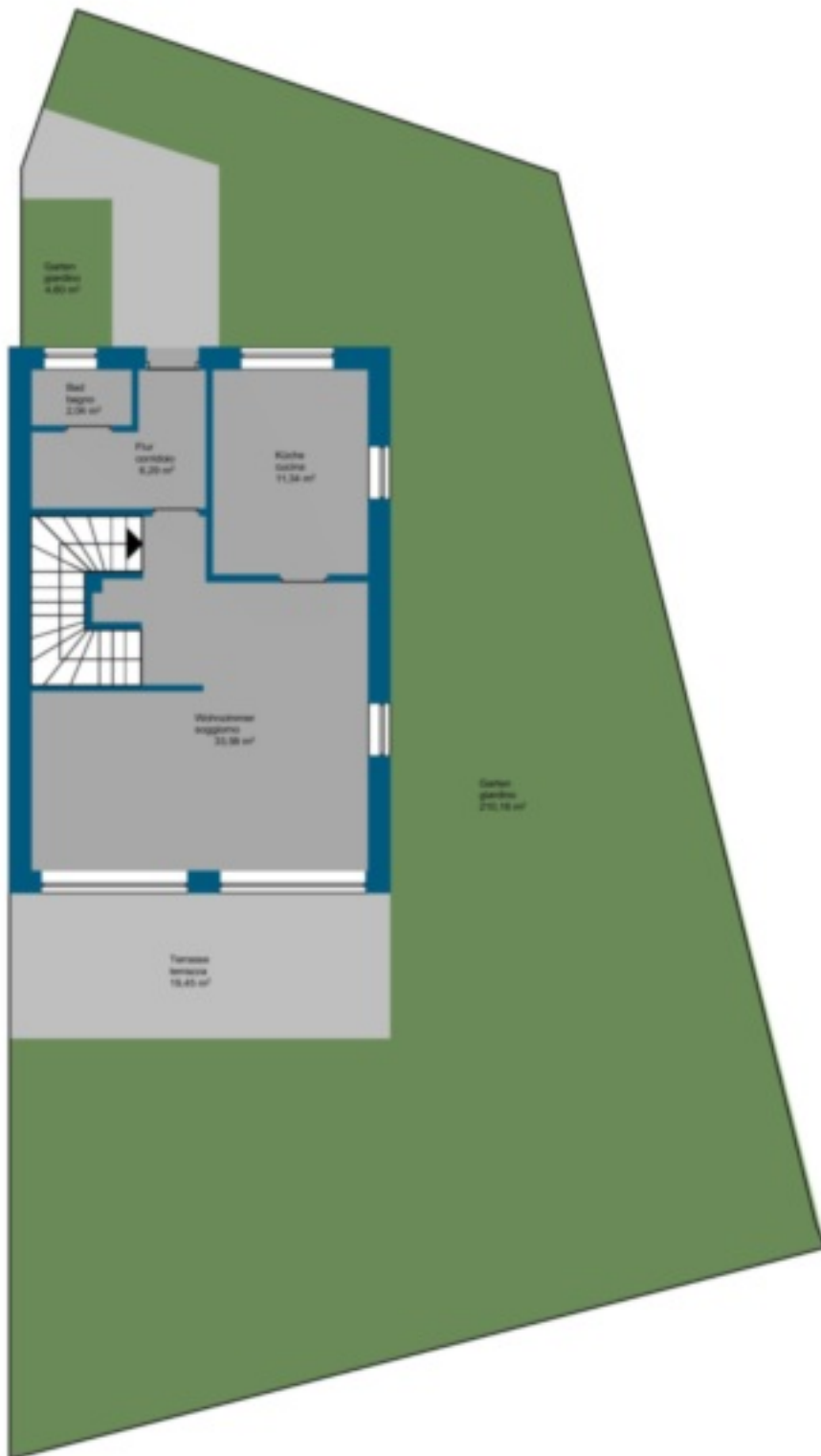


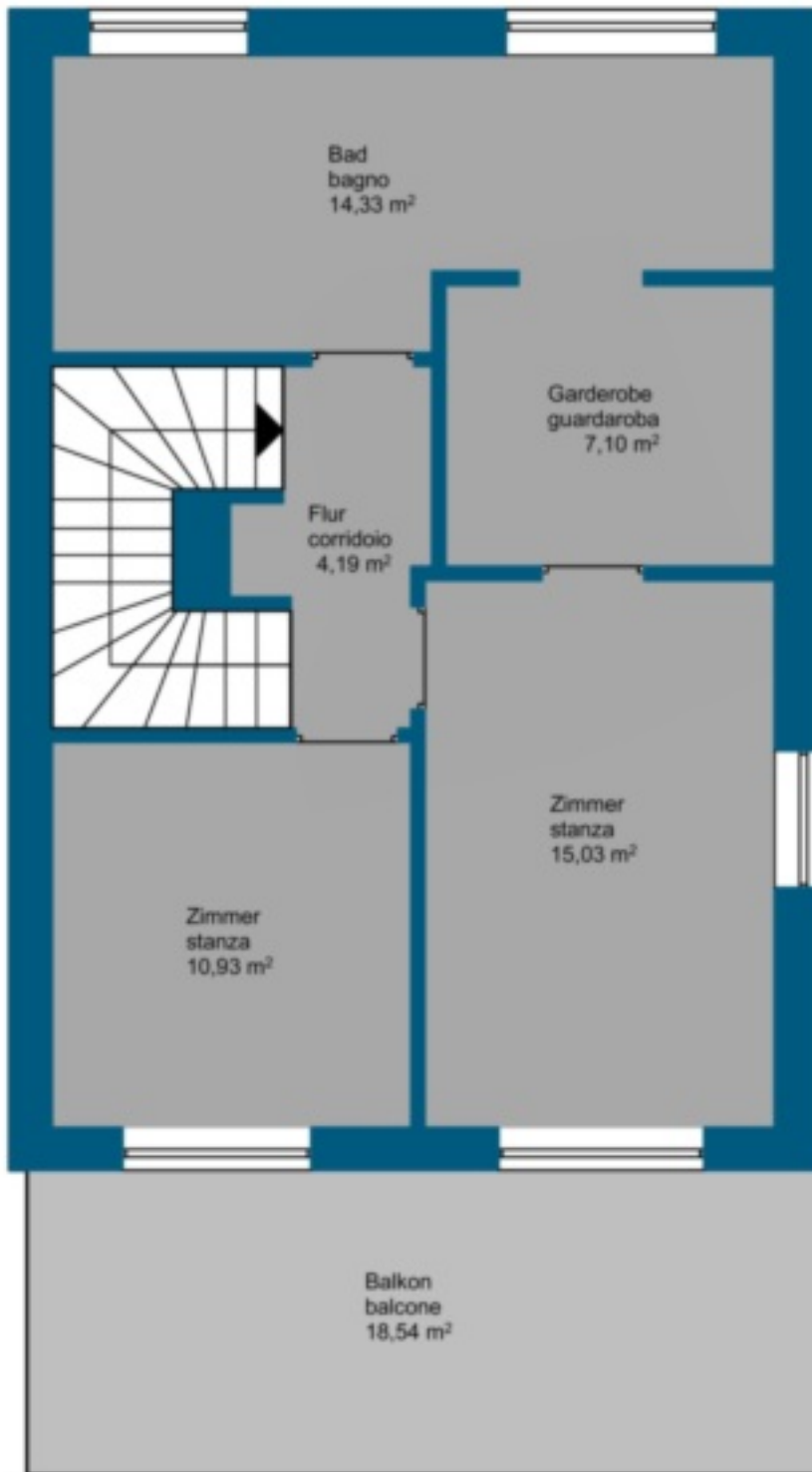


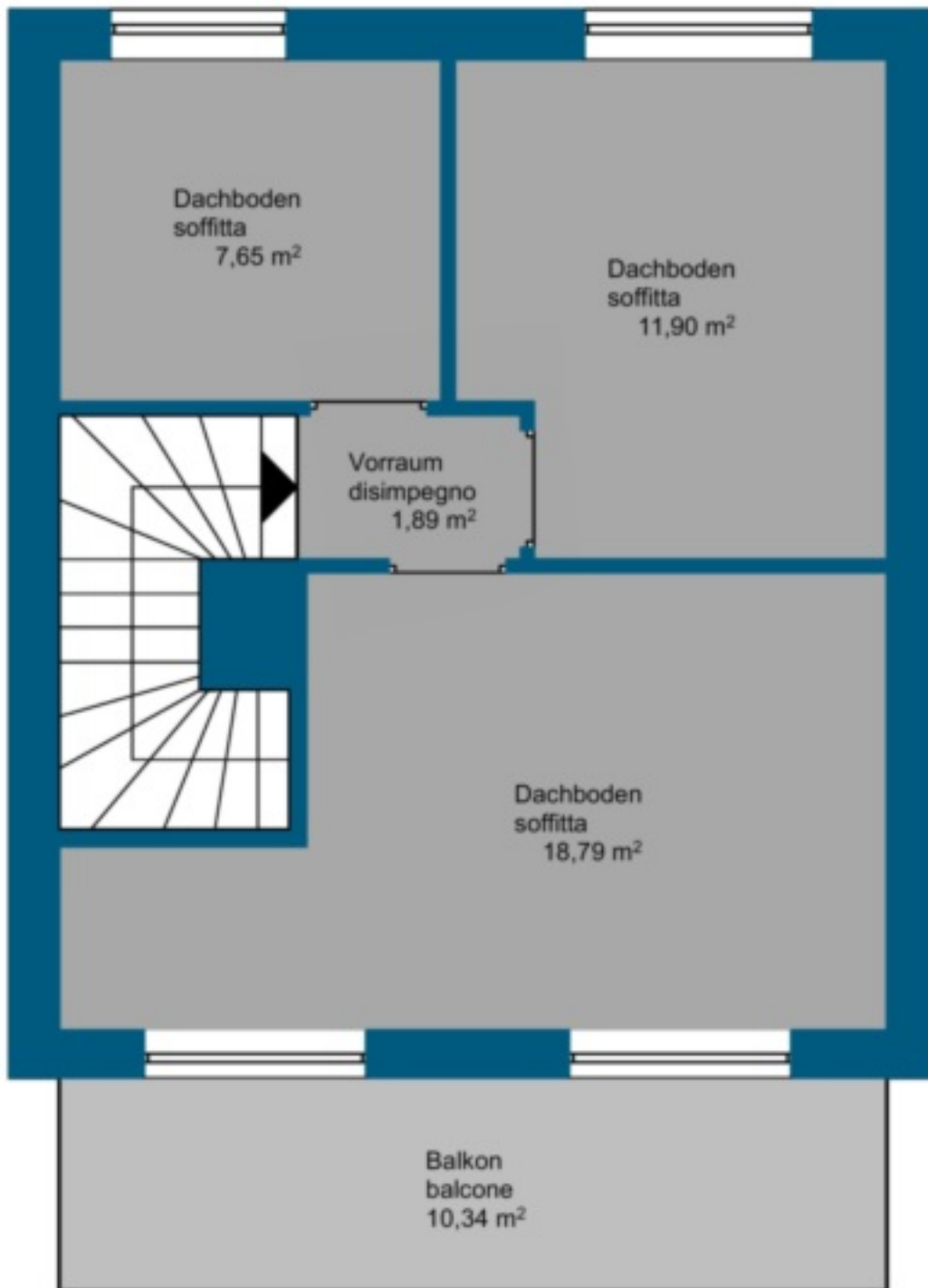












## Dettagli

Prezzo d'acquisto

870'000 €

Superficie m 251.0

## Posti macchina

Tipo	Numero	Prezzo
Garage	2	
Posto macchina	2	

## Descrizione

Questa spaziosa casa a schiera d'angolo convince per la sua posizione tranquilla e appartata, una disposizione degli spazi ben studiata e tanto spazio per tutta la famiglia. A pochi passi dal centro del paese, qui potrete godere della combinazione ideale tra privacy, abitazioni soleggiate e breve distanza da tutti i servizi essenziali per la vita quotidiana.

L'immobile, costruito nel 2004 secondo lo standard CasaClima C, si sviluppa su quattro piani e offre una disponibilità di spazio eccezionalmente ampia. Al piano interrato sono disponibili due garage, due posti auto e un totale di sei cantine. Ciò garantisce spazio sufficiente per veicoli, hobby, depositi o un'officina.

Il piano terra costituisce il cuore della casa e comprende una cucina separata, un'ampia zona giorno e un bagno di servizio. Un punto di forza particolare è il giardino privato di circa 200 mq, che circonda la casa su tre lati e offre molto spazio per il relax, il gioco, serate conviviali con barbecue o per personalizzare l'allestimento del giardino.

Al piano superiore si trovano due ampie camere da letto, una cabina armadio e un bagno di dimensioni eccezionali, che garantisce il massimo comfort abitativo.

La mansarda, con tre ulteriori locali sotto il tetto, offre molteplici possibilità di utilizzo: che si tratti di una stanza per gli hobby, di un ufficio, di un'area fitness o di ulteriore spazio di stoccaggio, qui è possibile realizzare le proprie idee abitative personalizzate.

Grazie all'esposizione soleggiata e alle ampie vetrate, tutti gli ambienti risultano luminosi e accoglienti. La generosa superficie abitabile, la posizione tranquilla e l'ampio giardino rendono questa villetta a schiera d'angolo la dimora ideale per le famiglie che apprezzano lo spazio, la qualità della vita e una posizione centrale. Un'occasione rara per tutti coloro che desiderano coniugare il comfort abitativo con ampi spazi a disposizione.

## Offerenti



Rimmo Immobili Alto Adige  
Via Innsbruck 29  
39100 Bolzano

Tel.  
+39 0471 982 844

□