

Casa a schiera moderna con vista sul lago

Dati di base

Tipologia dell'oggetto	Casa / Casa a schiera
Località	Lago di Garda
Via, N°	Via dei Campiani 18
Prezzo d'acquisto	1'500'000 €
Superficie m	192.6
Anno di costruzione	2025
ID	IW107715











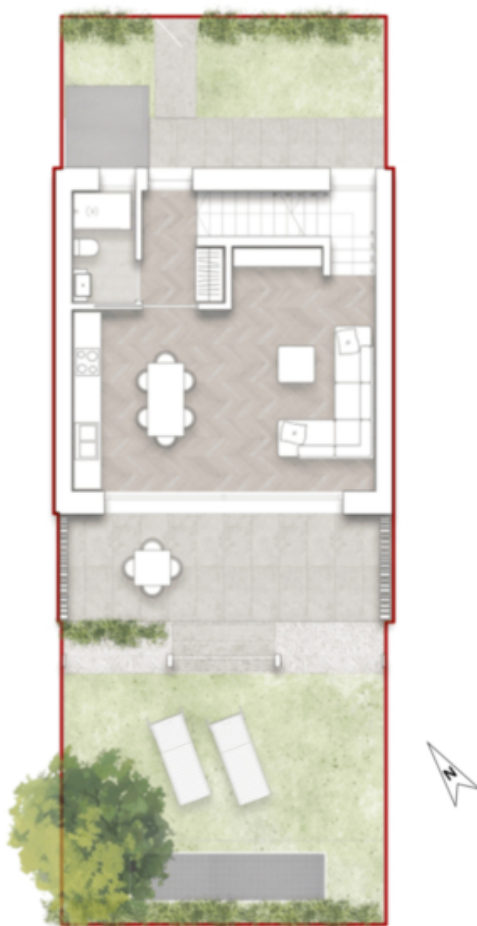


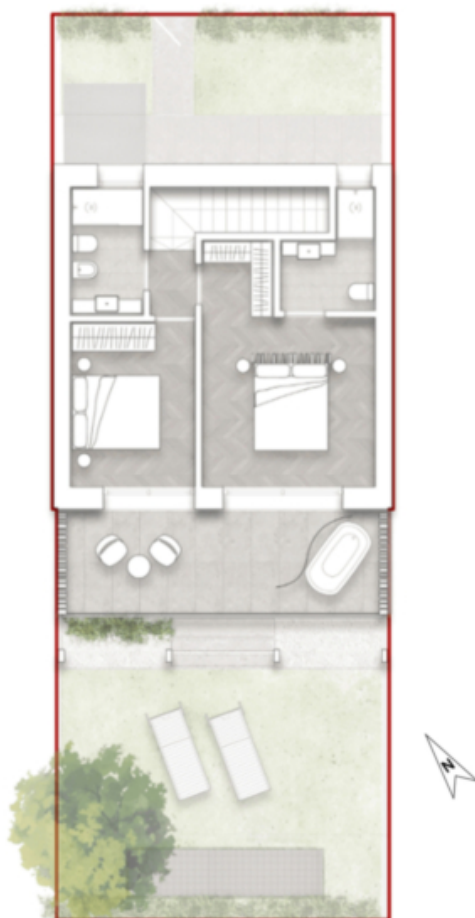














Prezzi

Prezzo d'acquisto 1'500'000 €

Superfici

Superficie m 192.6

Superficie netta m 115.0

Giardino m 67.4

Cantina m 29.8

Balcone/Terrazza m 31.0

Numero superfici

Camere da letto 2

Bagni 3

Posti macchina 1

Arredo

Uso giardino

Piscina

Tipo di riscaldamento A pavimento

Climatizzato

Munito di cantina

Sì

Descrizione

A Garda proponiamo in vendita un esclusivo appartamento duplex su tre livelli, che unisce il fascino rustico al comfort moderno. Il luminoso soggiorno con cucina aperta al piano terra invita al relax e si apre su una spaziosa terrazza con giardino privato. Un bagno completa questo piano. Al piano superiore, due camere da letto offrono accesso a un'altra terrazza con una vista mozzafiato sul lago. Una camera dispone di bagno privato en suite, ed è disponibile un ulteriore bagno. Il piano interrato comprende un doppio garage, un'area fitness e una zona ospiti separata con bagno. Una grande piscina condominiale completa l'offerta. La posizione tranquilla nel parco naturale con vista libera sul Lago di Garda rende questa proprietà un rifugio speciale per gli amanti del bello.

Offerenti

Castellenum

Via Tratten 7

39042 Bressanone

Tel.

0472201250

