

# Casa a schiera moderna con vista sul lago

## Dati di base

Tipologia dell'oggetto	Casa / Casa a schiera
Località	Lago di Garda
Via, N°	Via dei Campiani 18
Prezzo d'acquisto	1'500'000 €
Superficie m	193.0
Anno di costruzione	2026
ID	IW107714















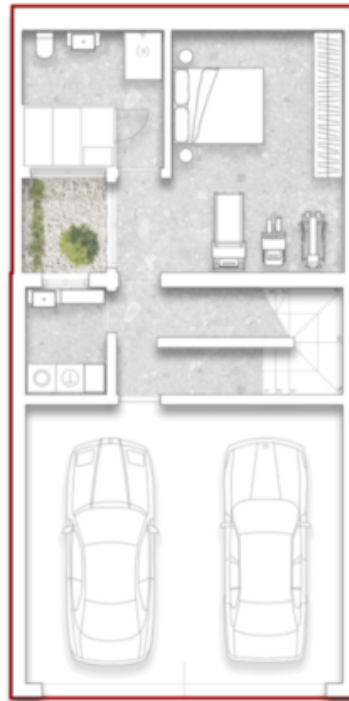














**Prezzi**

Prezzo d'acquisto  
Superfici

1'500'000 €

---

Superficie m	193.0
Superficie netta m	115.0
Giardino m	64.4
Cantina m	29.8
Balcone/Terrazza m	31.0

**Numero superfici**

Camere da letto	2
Bagni	3
Posti macchina	1

**Arredo**

Usa giardino	
Piscina	
Tipo di riscaldamento	A pavimento
Climatizzato	
Munito di cantina	Sì

**Descrizione**

A Garda proponiamo in vendita un esclusivo appartamento duplex su tre livelli, che unisce il fascino rustico al comfort moderno. Il luminoso soggiorno con cucina aperta al piano terra invita al relax e si apre su una spaziosa terrazza con giardino privato. Un bagno completa questo piano. Al piano superiore, due camere da letto offrono accesso a un'altra terrazza con una vista mozzafiato sul lago. Una camera dispone di bagno privato en suite, ed è disponibile un ulteriore bagno. Il piano interrato comprende un doppio garage, un'area fitness e una zona ospiti separata con bagno. Una grande piscina condominiale completa l'offerta. La posizione tranquilla nel parco naturale con vista libera sul Lago di Garda rende questa proprietà un rifugio speciale per gli amanti del bello.

**Offerenti**

Castellenum  
Via Tratten 7  
39042 Bressanone

Tel.  
0472201250

□