

# Attico vicino al centro con vista lago e piscina - Bardolino

## Dati di base

Tipologia dell'oggetto	Appartamento / Piano
Località	Lago di Garda
Camere	4
Piano	2
Prezzo d'acquisto	1'390'000 €
Superficie m	185.0
Anno di costruzione	2025
ID	IW109791

























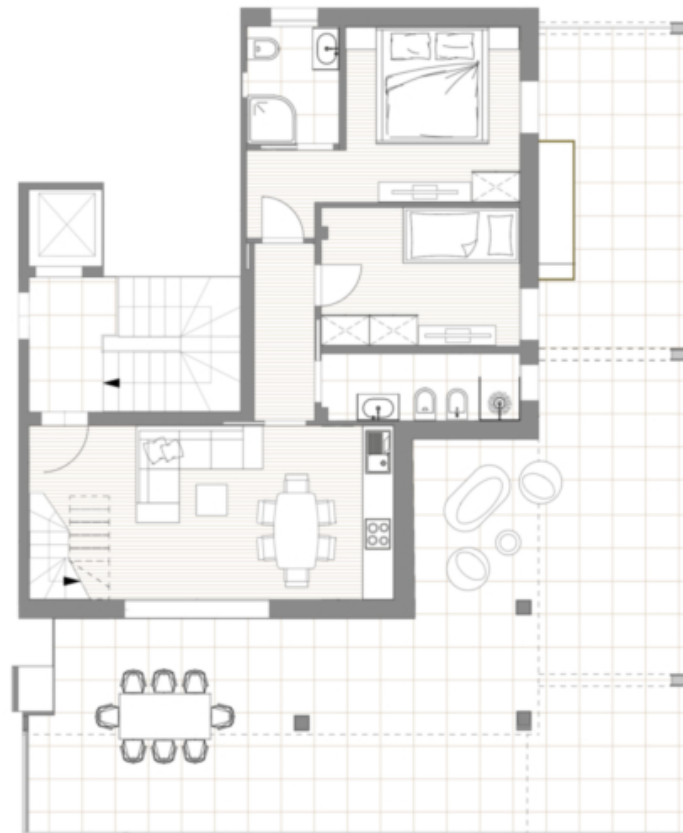


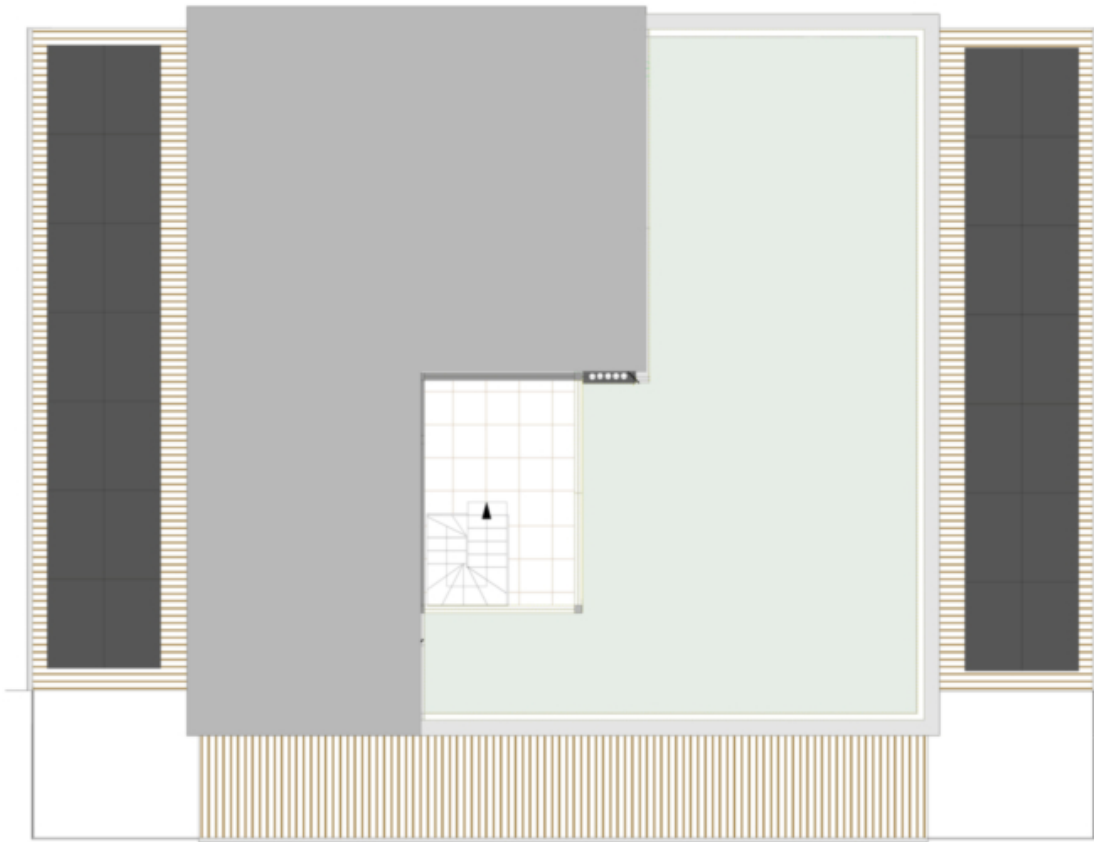


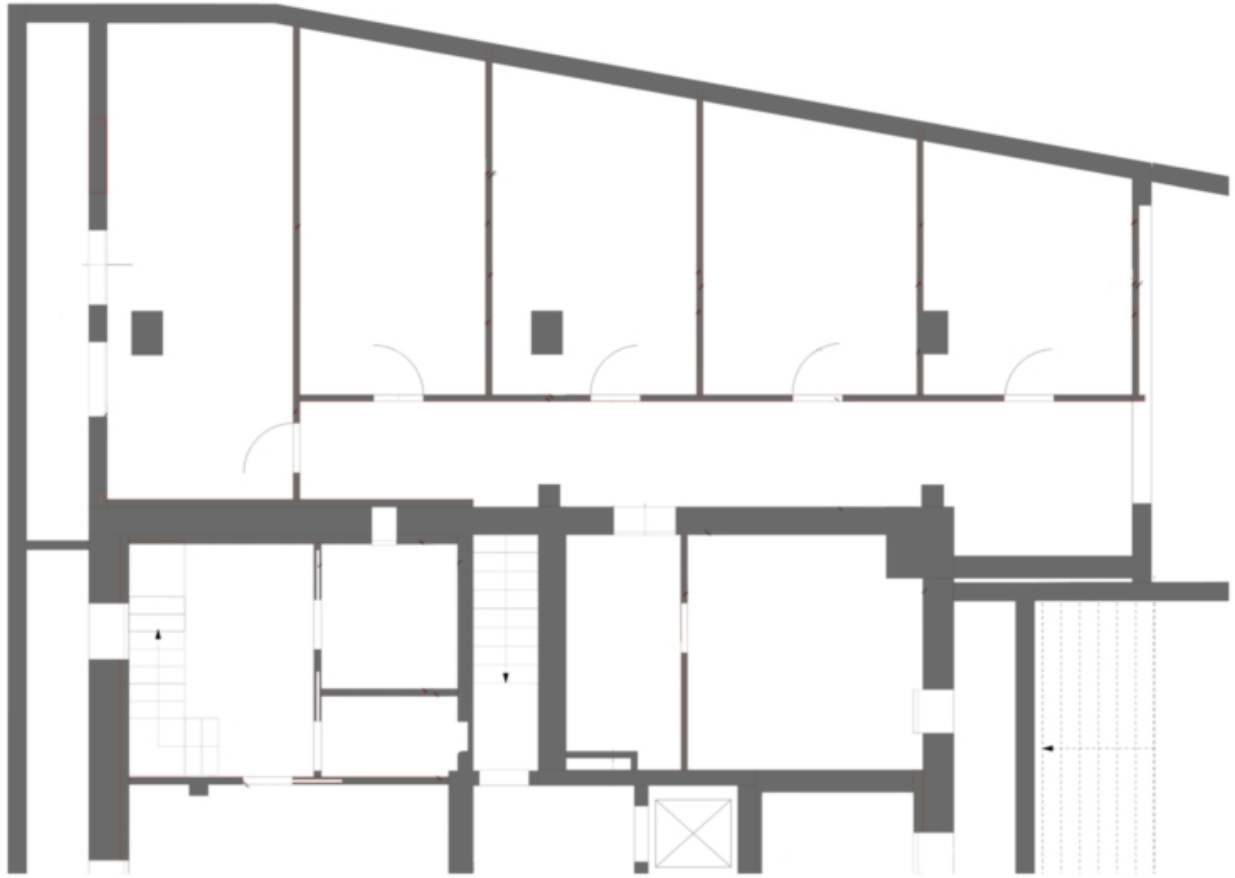


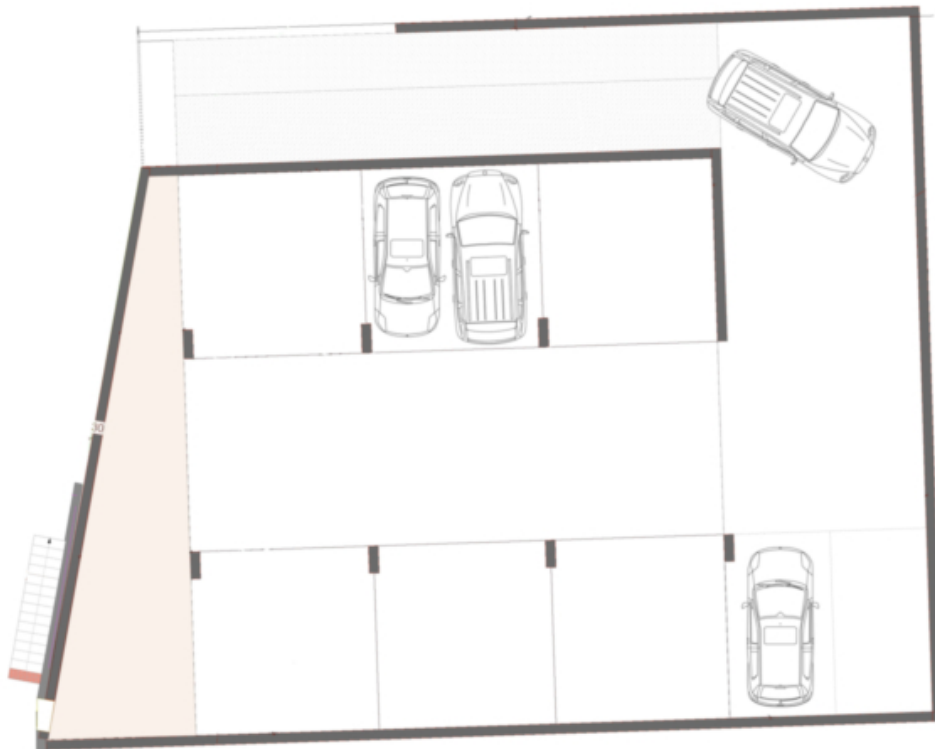












## Prezzi

Prezzo d'acquisto

1'390'000 €

## Superfici

Superficie m	185.0
Superficie netta m	92.0
Cantina m	12.5
Balcone/Terrazza m	144.0

## Numero superfici

Camere da letto	2
Bagni	2
Posti macchina	2

## Arredo

Uso giardino	
Ammobiliato	Ammobiliato
Piscina	

## Tecnologia

Tipo di riscaldamento	A pavimento
Climatizzato	
Ascensore	Ascensore

## Altri

Munito di cantina	Sì
-------------------	----

## Descrizione

In una posizione tranquilla e prestigiosa di Bardolino, a soli 600 metri circa dal centro storico, sta sorgendo un esclusivo complesso residenziale composto da sole sei unità abitative. Il centro del paese e la suggestiva passeggiata lungolago sono facilmente raggiungibili a piedi in pochi minuti, rendendo questa location particolarmente ricercata.

Gli attici si sviluppano tra il secondo e il terzo piano e offrono generose superfici abitative distribuite su due livelli collegati da un'elegante scala interna. Le ampie terrazze panoramiche regalano una splendida vista sul Lago di Garda e un suggestivo panorama a 360 gradi sul paesaggio circostante.

Il moderno complesso residenziale sorge su un terreno pianeggiante di circa 2.100 m<sup>2</sup> e offre una grande piscina condominiale di 6,5 x 12 metri, ampie aree solarium, curati spazi verdi e un elegante ingresso. Un ascensore garantisce il massimo comfort. Ogni appartamento dispone inoltre di un ampio garage interrato con spazio per due auto e di una cantina privata.

Particolare attenzione è stata dedicata alla qualità costruttiva e alle più moderne tecnologie impiantistiche. Le abitazioni sono dotate di sistemi domotici intelligenti gestibili anche da remoto, impianto fotovoltaico, aria condizionata e riscaldamento a pavimento ad alta efficienza alimentato da pompe di calore aria-acqua di ultima generazione. La predisposizione per l'impianto di allarme completa l'elevato standard qualitativo. Grazie alla

massima classe energetica A4, questo progetto coniuga comfort abitativo esclusivo e sostenibilità.

## Offerenti



Castellatum  
Via Tratten 7  
39042 Bressanone

Tel.  
0472201250

