

# Attico sull'intero ultimo piano con Vista Panoramica sul Lago di Garda

## Dati di base

Tipologia dell'oggetto	Appartamento / Piano
Località	Lago di Garda
Via, N°	Località Formighetta 1
Camere	4
Piano	2
Prezzo d'acquisto	1'850'000 €
Superficie m	213.0
Anno di costruzione	2026
ID	IW109737











































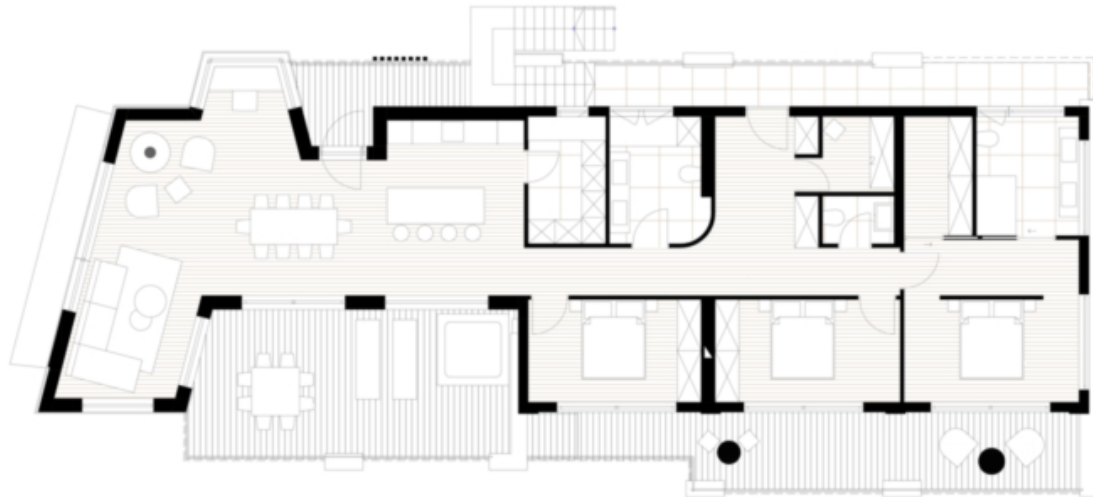












## Prezzi

Prezzo d'acquisto 1'850'000 €

## Superfici

Superficie m 213.0

Superficie netta m 148.0

Balcone/Terrazza m 60.0

## Numero superfici

Camere da letto 3

Bagni 3

## Arredo

Pavimento Parquet

Usò giardino

Piscina

**Tecnologia**

Tipo di riscaldamento A pavimento

Climatizzato

**Altri**

Munito di cantina Sì

**Descrizione**

L'attico si estende sull'intero ultimo piano e offre così una sensazione abitativa particolarmente generosa, con un elevato livello di privacy. La zona giorno e pranzo open space con cucina, camino e accesso alla terrazza panoramica con Jacuzzi privata rappresenta il cuore dell'appartamento. Una dispensa completa la zona living in modo funzionale.

Tre camere da letto, tra cui una master suite con cabina armadio e bagno en-suite, garantiscono un elevato comfort abitativo. Un ulteriore bagno con vasca, un bagno di servizio separato e una zona guardaroba completano la distribuzione degli spazi. Le ampie terrazze sono accessibili da tutte le camere da letto e ampliano idealmente gli ambienti abitativi verso l'esterno. Sulle pittoresche colline sopra Torri del Benaco nasce questo esclusivo progetto residenziale, che unisce il vivere tra gli uliveti a una vista impareggiabile sul Lago di Garda. Lontano dal traffico della Gardesana e dalla strada per Albisano, i residenti possono godere di assoluta tranquillità, immersi nei suoni della natura.

Allo stesso tempo, il centro storico di Torri del Benaco si trova a pochi minuti di distanza. La residenza offre un contesto architettonico di alto livello, caratterizzato da linee pulite, pietra naturale, legno, ampie vetrate e una piscina condominiale che valorizza ulteriormente il comfort abitativo. La vista sul lago e sul paesaggio circostante rimane sempre protagonista.

Il progetto viene realizzato con la massima flessibilità progettuale e prevede la creazione di cinque unità abitative. Agli acquirenti viene così offerta la possibilità di scegliere la tipologia abitativa più adatta alle proprie esigenze: Villa, Appartamento Duplex, Mansarda o Attico.

**Offerenti**

Castellenum  
Via Tratten 7  
39042 Bressanone

Tel.  
0472201250

□