

Ampio locale commerciale / ufficio / studio in posizione centrale

Dati di base

| | |
|------------------------|-------------------|
| Tipologia dell'oggetto | Negozio / Negozio |
| Località | Fiè allo Sciliar |
| Affitto senza spese | 1'900 € |
| Superficie m | 270.0 |
| ID | IW110309 |





























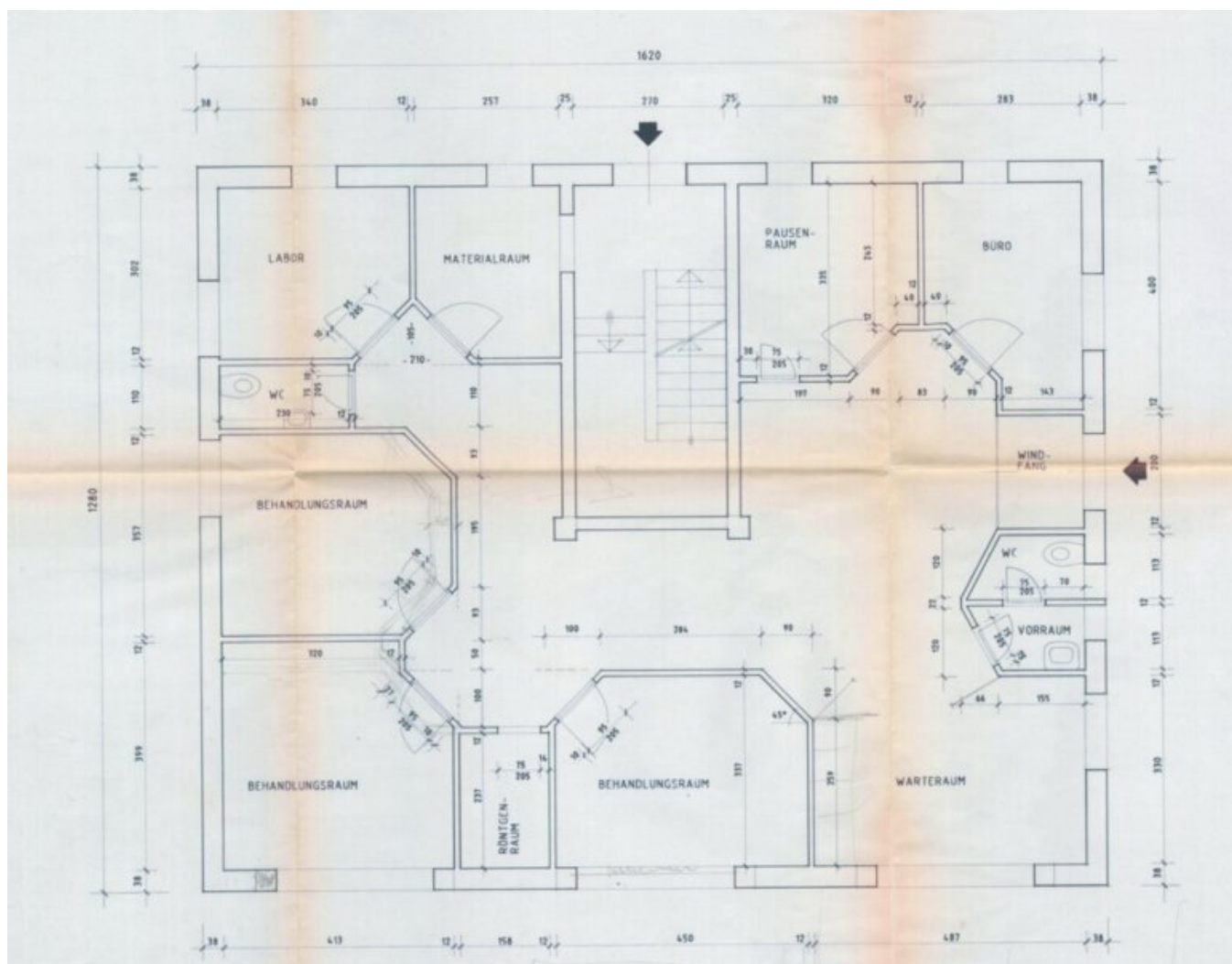












Dettagli

Affitto senza spese
 Superficie m
 Posti macchina

1'900 €
 270.0
 1

Descrizione

Proponiamo in affitto un ampio locale commerciale, ufficio o studio nel centro del paese di Fiè allo Sciliar, in posizione assolutamente privilegiata.

Si tratta di una spaziosa superficie commerciale con molteplici possibilità di utilizzo, ideale per attività d'ufficio, studi professionali o servizi. La posizione centrale garantisce una buona visibilità e un'eccellente accessibilità.

L'immobile è caratterizzato da una distribuzione degli spazi funzionale e comprende complessivamente sette locali, un ampio ingresso, due servizi (WC) e un ripostiglio ovvero un'area privata.

Un particolare vantaggio è rappresentato dai 4 posti auto direttamente davanti all'immobile, ideali sia per i clienti che per i collaboratori.

La proprietà è particolarmente adatta per aziende che cercano una posizione rappresentativa, ampi spazi e una buona infrastruttura.

Maggiori informazioni qui: <https://www.ruth-immobilien.com/it/immobili/ampio-locale-commerciale-ufficio-studio-in-posizione-centrale>

Ruth Immobilien
Waltherplatz 2 / Piazza Walther
39100 Bozen / Bolzano (BZ)
Tel. +39 0471 090790

Offerenti



Ruth Immobilien s.r.l.
Piazza Walther 2
39100 BOLZANO

Tel.
+39 0471 090790

□