

# Ampio locale commerciale / ufficio / studio in posizione centrale

## Dati di base

Tipologia dell'oggetto	Negozio / Negozio
Località	Fiè allo Sciliar
Affitto senza spese	1'900 €
Superficie m	270.0
ID	IW109410





























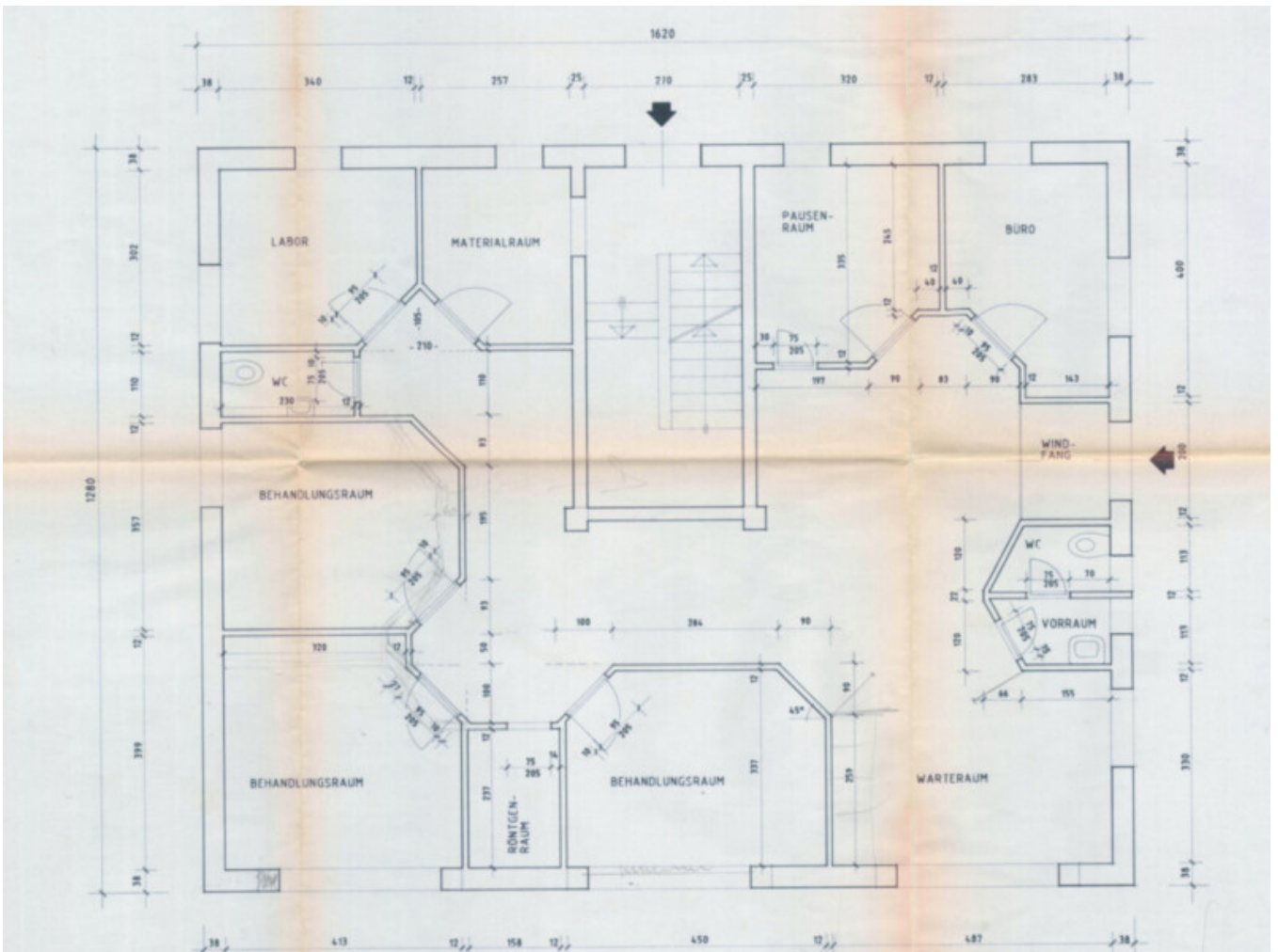












## Dettagli

Affitto senza spese  
 Superficie m  
 Posti macchina

1'900 €  
 270.0  
 1

## Descrizione

Proponiamo in affitto un ampio locale commerciale, ufficio o studio nel centro del paese di Fiè allo Sciliar, in posizione assolutamente privilegiata.

Si tratta di una spaziosa superficie commerciale con molteplici possibilità di utilizzo, ideale per attività d'ufficio, studi professionali o servizi. La posizione centrale garantisce una buona visibilità e un'eccellente accessibilità.

L'immobile è caratterizzato da una distribuzione degli spazi funzionale e comprende complessivamente sette locali, un ampio ingresso, due servizi (WC) e un ripostiglio ovvero un'area privata.

Un particolare vantaggio è rappresentato dai 4 posti auto direttamente davanti all'immobile, ideali sia per i clienti che per i collaboratori.

La proprietà è particolarmente adatta per aziende che cercano una posizione rappresentativa, ampi spazi e una buona infrastruttura.

Maggiori informazioni qui: [https://www.ruth-immobilien.com/it/immobile/ampio-locale-commerciale-ufficio-studio-in-posizione-centrale\\_22705](https://www.ruth-immobilien.com/it/immobile/ampio-locale-commerciale-ufficio-studio-in-posizione-centrale_22705)

Ruth Immobilien  
Waltherplatz 2 / Piazza Walther  
39100 Bozen / Bolzano  
Tel. +39 0471 090790

## Offerenti



Ruth Immobilien s.r.l.  
Via del Paese 12  
39040 Varna

Tel.  
+39 0472 970090

Fax.  
+39 0472 970091

□