

Trilocale a Fiè allo Sciliar con garage, camino e terrazze panoramiche

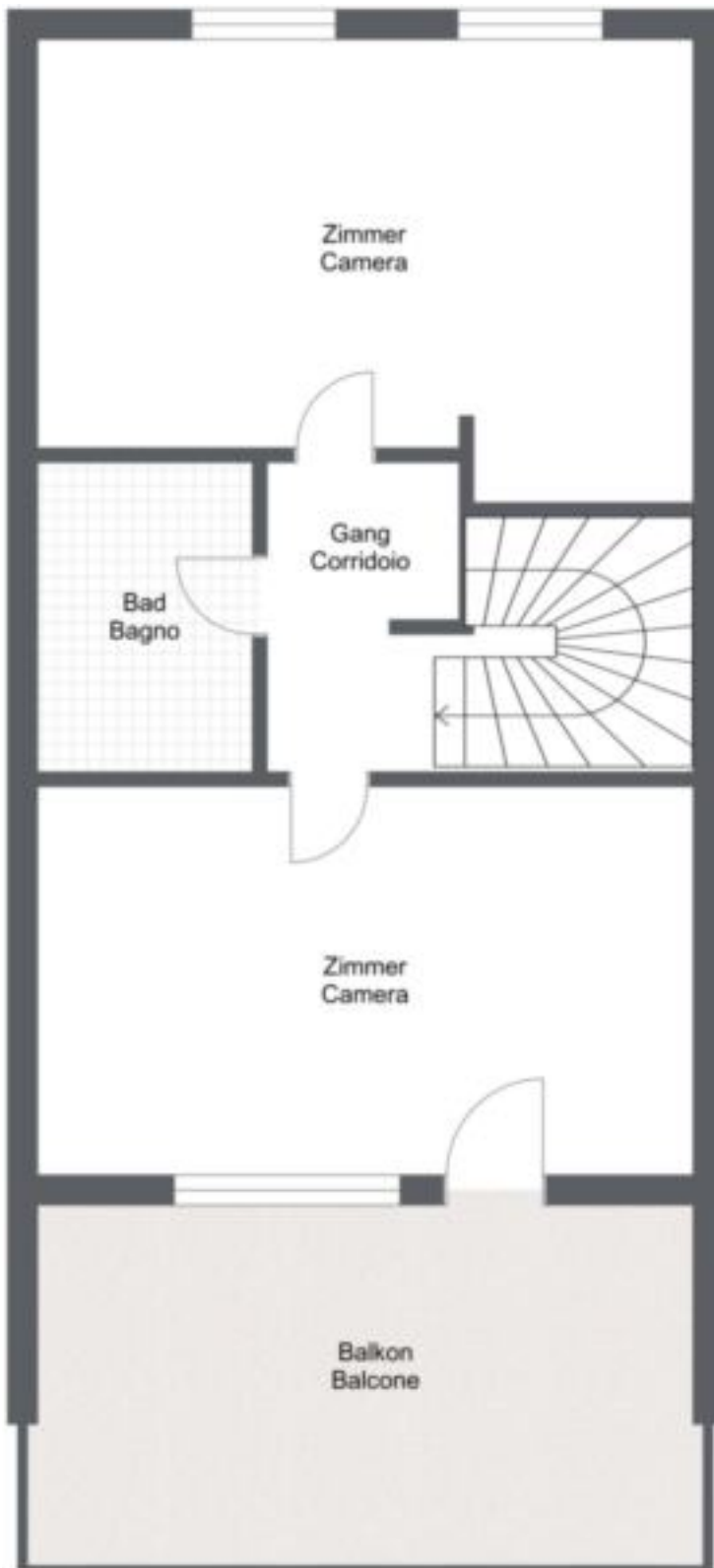
Dati di base

Tipologia dell'oggetto	Appartamento
Località	Fiè allo Sciliar
Camere	3
Piano	0
Prezzo d'acquisto	420'000 €
Superficie m	91.0
Anno di costruzione	1980
ID	IW109346





































Prezzi

Prezzo d'acquisto 420'000 €

Superfici

Superficie m 91.0

Superficie netta m 73.0

Numero superfici

Bagni 1

Camera giorno/notte 2

Posti macchina 1

Arredo

Camino

Munito di cantina Sì

Descrizione

Nel mezzo del paesaggio soleggiato e tranquillo di Fiè allo Sciliar vi attende questo particolare trilocale,

che unisce l'atmosfera alpina al comfort moderno.

L'ampio appartamento si sviluppa su due piani - il piano terra e il primo piano - di un curato condominio con in totale 27 unità abitative e un confortevole ascensore. Con una superficie lorda abitabile di circa 91 m e una ideale esposizione est-ovest godrete qui della luce naturale per tutto il giorno e di un ambiente luminoso.

Il cuore dell'immobile è il soggiorno spazioso, che grazie a un camino accogliente regala un'atmosfera particolarmente confortevole. Una cucina separata, due luminose camere da letto nonché un bagno e un pratico WC per gli ospiti con finestra offrono spazio sufficiente per la famiglia e gli ospiti.

Particolarmente degni di nota sono il balcone soleggiato e le due terrazze, che offrono una vista libera e inedificabile sulla natura circostante dell'Alto Adige e invitano al relax all'aria aperta. Per il comfort quotidiano sono presenti una cantina privata e un garage privato. Inoltre, a disposizione dei residenti un parcheggio condominiale e un curato giardino comune, che offre ulteriore spazio all'aperto.

La posizione a Fiè allo Sciliar si distingue per un'eccellente infrastruttura e la vicinanza alla natura. Una fermata dell'autobus è raggiungibile a piedi in pochi minuti e il vivace centro del paese, con numerosi negozi tra cui un Despar, si trova a circa 10 minuti a piedi. Direttamente dalla porta di casa partono splendidi sentieri che conducono alle rinomate aree ricreative del Laghetto di Fiè e del Laghetto di San Costantino, rendendo l'appartamento il punto di partenza ideale per escursioni nelle Dolomiti.

L'immobile è attualmente locato fino alla fine di ottobre 2026

Saremo lieti di ricevere la Sua richiesta!

Offerenti



Seeber Immobilien s.r.l.
Via dei portici 70
39100 Bolzano

Tel.
+39/339/8281766

Cell.
+39/340/3806901

□