

Villette a schiera ad Egna

Dati di base

Tipologia dell'oggetto	Casa / Casa a schiera
Località	Egna
Via, N°	Roma
Classe energetica	A
Convenzionato	
Superficie m	110.0
Stato	Nuovo
Anno di costruzione	2024
Stato	Progettato
ID	IW93800







Erdgeschoss - Piano Terra



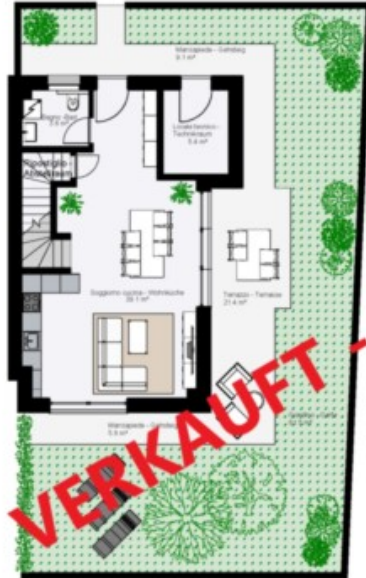
Este Obergeschoss - Piano Primo





Erdgeschoss - Piano Terra

Este Obergeschoss - Piano Primo

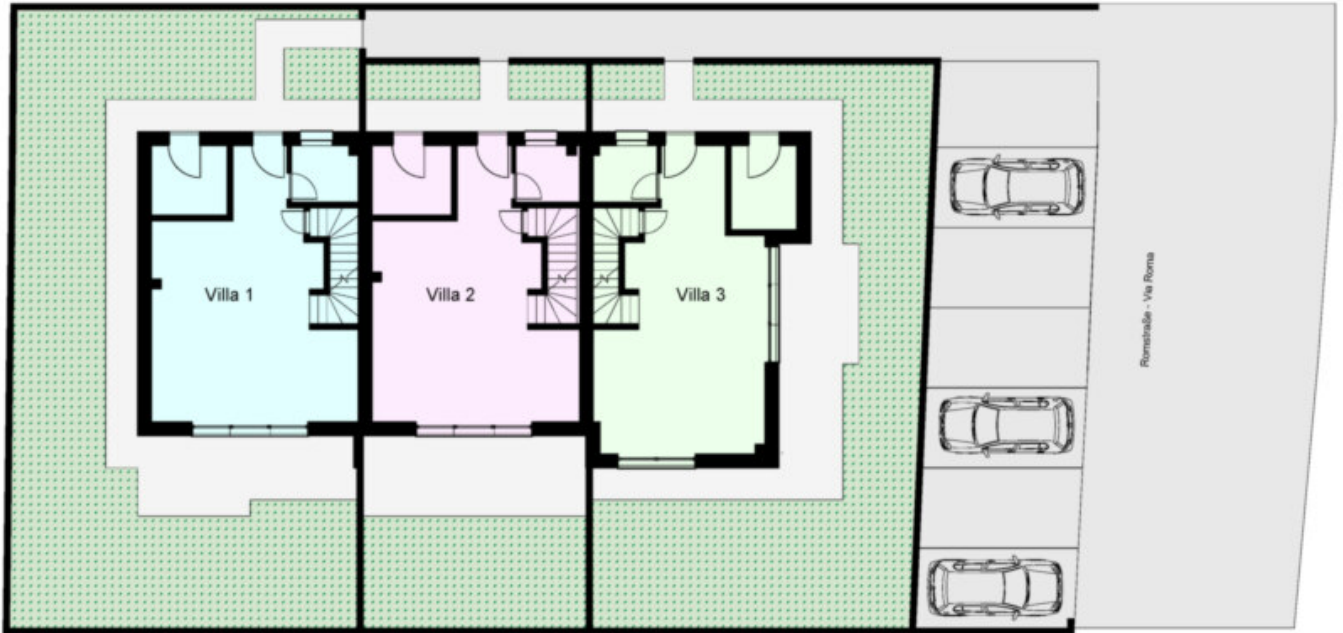


Erdgeschoss - Piano Terra



Este Obergeschoss - Piano Primo





Erdgeschoss - Piano Terra





Este Obergeschoss - Piano Primo



Dettagli

Superficie m	110.0
Bagni	2
WC sep.	1
Balconi/Terrazze	1
Camera giorno/notte	4

Posti macchina

Tipo	Numero	Prezzo
Posto macchina	2	

Descrizione

Ad Egna stiamo realizzando 3 case unifamiliari con giardino. La costruzione in legno classe CasaClima A garantisce una massima qualità abitativa, efficienza energetica e sostenibilità. Ogni Villetta a schiera ha una superficie netta di 110 m ed un giardino di 45-115 m . Ciascuna casa è autonoma dotata di pompa di calore ed impianto fotovoltaico,

climatizzazione e ventilazione controllata. In oltre ogni villetta ha due posti auto ed un locale tecnico/cantina. Le 3 villette a schiera si troveranno in una zona tranquilla e soleggiata nella parte meridionale di Egna. A soli 5 minuti a piedi dai portici al centro del paese.□

Offerenti



Domus Bau Srl
Piazza Principale 43
39040 Ora

Cell.
+393486066229

□