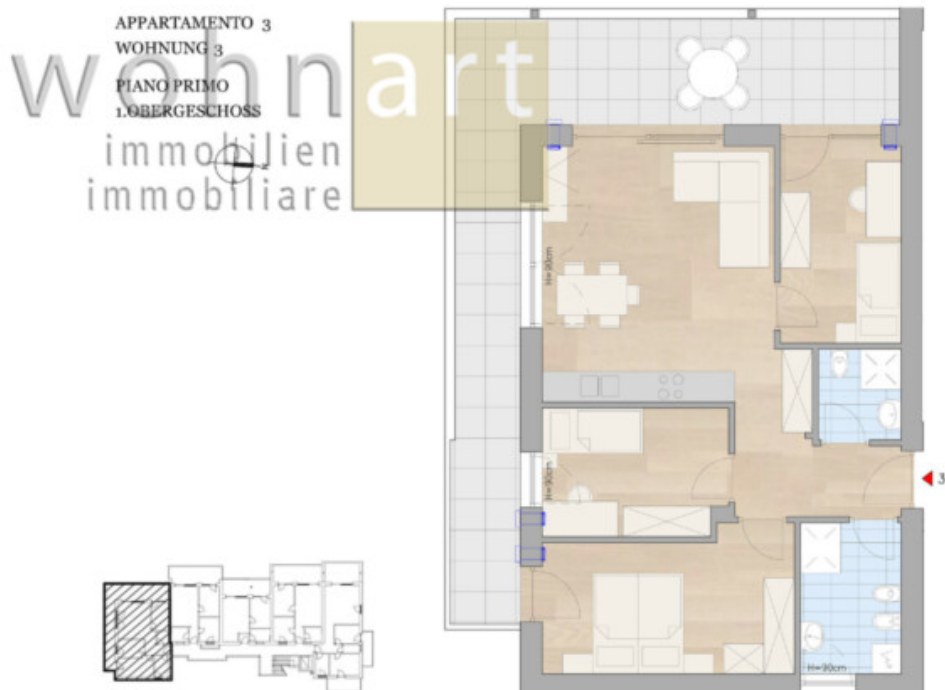


Nuovo progetto di costruzione „Residence Emma“ a Egna/Laghetti- quadrilocale in vendita - Wohnung 3

Dati di base

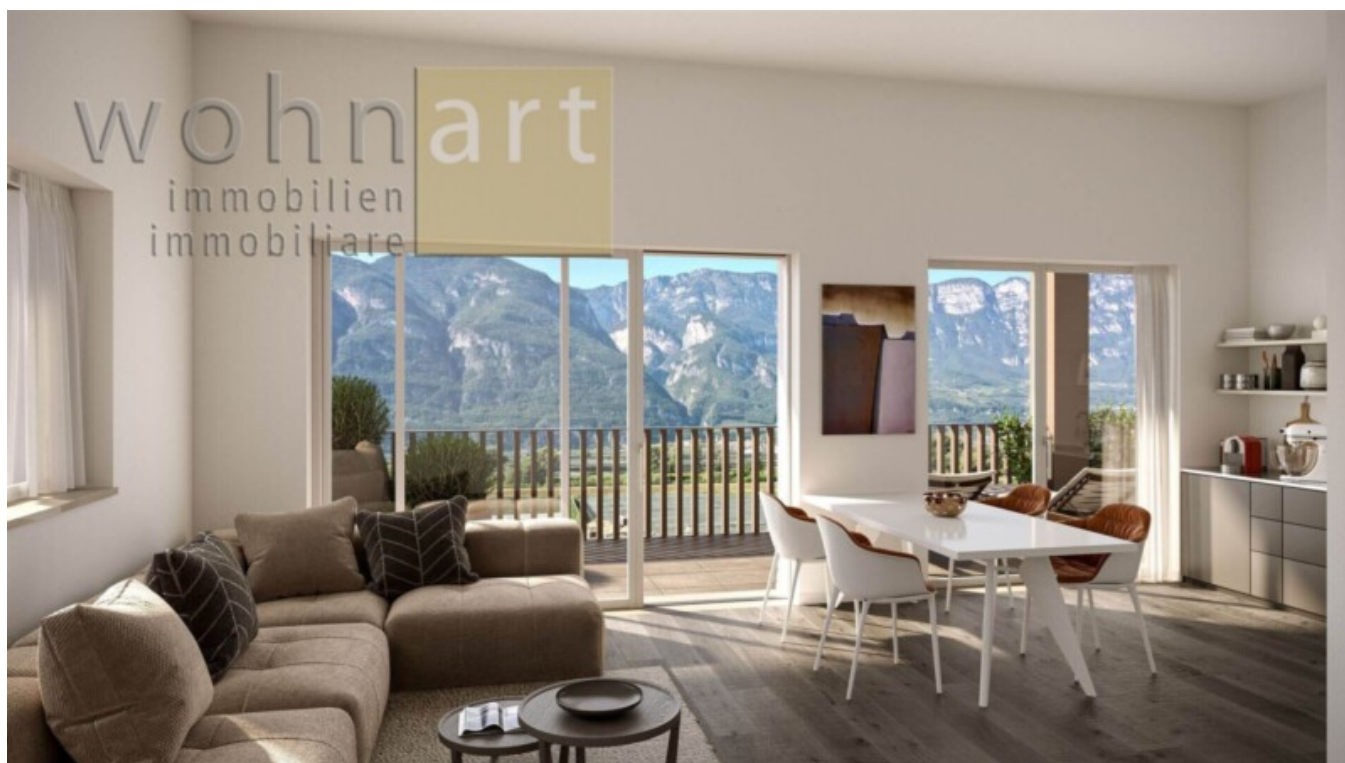
Tipologia dell'oggetto	Appartamento
Località	Egna
Via, N°	Laag/Laghetti
Camere	4
Classe energetica	A
Prezzo d'acquisto	420'000 €
Convenzionato	
Superficie m	112.7
Stato	Nuovo
Stato	Primo ingresso
ID	IW109331











Dettagli

Prezzo d'acquisto
Superficie m

420'000 €
112.7

Descrizione

Il complesso residenziale „Residence Emma“ a Laghetti, una frazione di Egna, comprende in totale 15 unità abitative con bi-, tri- e quadrilocali. Tutti gli appartamenti si distinguono per il massimo comfort e una funzionalità ben studiata. Materiali di alta qualità e finiture moderne creano un ambiente elegante, tra cui pavimenti in legno pregiato e riscaldamento a pavimento. Ogni unità dispone di ampi terrazzi o di un giardino privato.

Disponibile alla vendita un appartamento quadrilocale al primo piano. L'immobile dispone di una luminosa zona giorno, tre camere da letto e due bagni. La terrazza si estende su due lati dell'edificio e offre ampio spazio all'aperto.

Il prezzo dell'appartamento si intende per un appartamento convenzionato, è possibile tuttavia un'esenzione a pagamento. La cantina è inclusa nel prezzo, posti auto e garage sono acquistabili separatamente.

Offerenti



Wohnart Immobiliare Srl
Largo Municipio, 38

Tel.
+39/0471/813545

Cell.
+39/339/7193728

Fax.
+39/0471/823250