

Esclusivo Attico - Penthouse duplex

Dati di base

Tipologia dell'oggetto	Appartamento / Piano
Località	Dobbiaco
Via, N°	Wahlen 41
Camere	4
Piano	3
Prezzo d'acquisto	1'511'000 €
Superficie m	195.5
Anno di costruzione	2023
ID	IW110409





















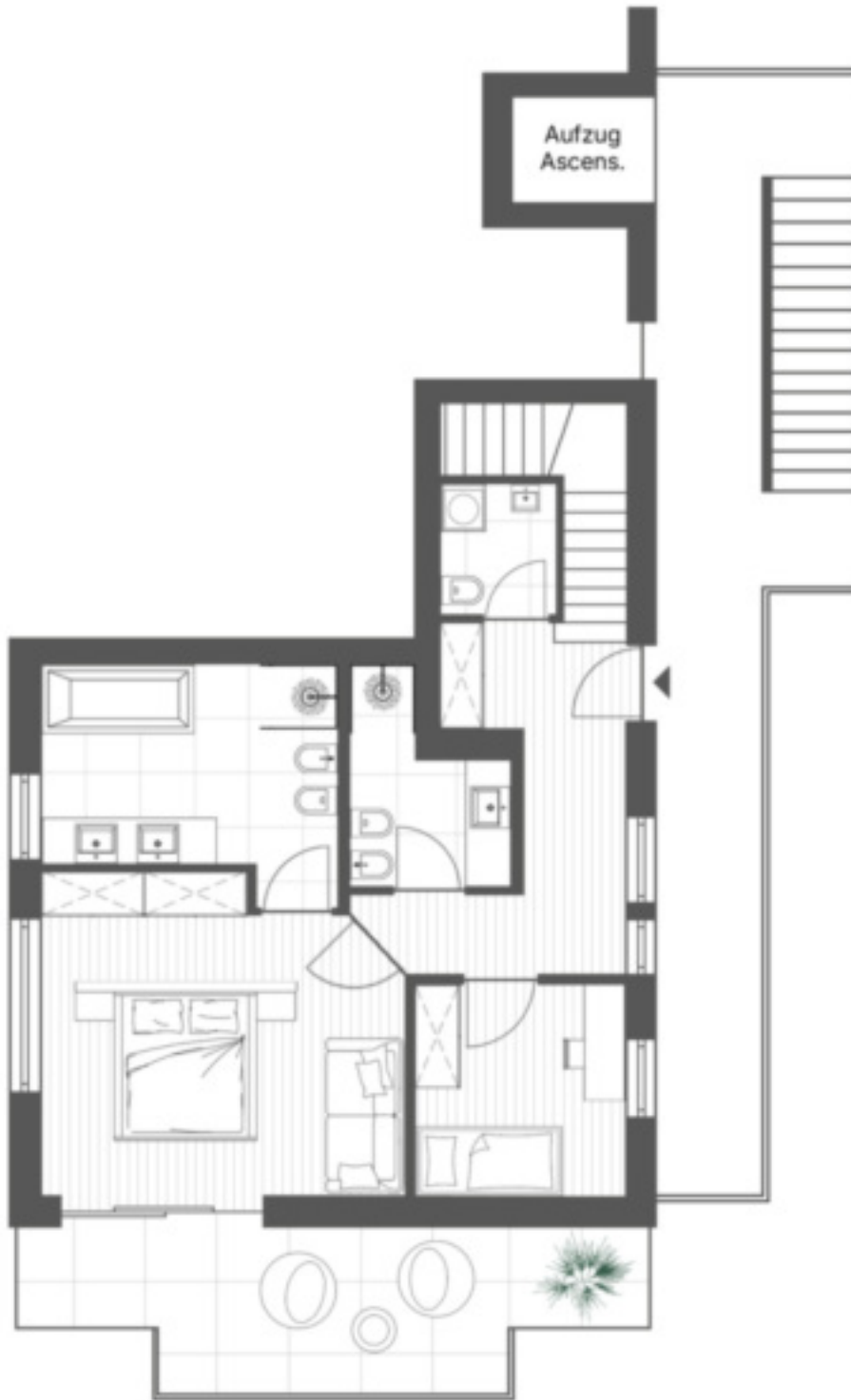














Prezzi

Prezzo d'acquisto 1'511'000 €

Superfici

Superficie m 195.5

Superficie netta m 134.0

Cantina m 10.0

Balcone/Terrazza m 42.5

Numero superfici

Camere da letto 3

Bagni 4

Posti macchina 1

Arredo

Uso giardino

Tipo di riscaldamento Teleriscaldamento, A pavimento

Ascensore Ascensore

Munito di cantina Sì

Descrizione

Attualmente questa unità è composta da due appartamenti separati che, su richiesta, possono essere uniti in un unico ampio appartamento su due piani composto da un ampio soggiorno-sala da pranzo, tre camere da letto, quattro bagni, un WC/lavanderia, quattro balconi/terrazze e due cantine.

Il prezzo di acquisto nello stato attuale è di 1.511.000 Euro. I costi per i lavori necessari all'unione dell'appartamento esistente con l'attico verranno aggiunti al prezzo di acquisto in base all'effettivo impegno richiesto. La planimetria presentata mostra una possibile variante di unione. Naturalmente, la disposizione degli spazi può essere adattata individualmente alle esigenze e alle idee dell' acquirente.

Nel cuore di Valle San Silvestro sono state costruite 17 unità abitative. La costruzione è stata completata nell'estate del 2025.

Il committente attribuisce grande importanza alla sostenibilità e ha quindi optato per lo standard di casa clima A nature. Ciò significa che è possibile realizzare una casa ecologica ed efficiente dal punto di vista energetico. Le unità abitative sono orientate in modo ottimale e offrono una vista mozzafiato sulle Dolomiti in direzione di Dobbiaco.

Per i veicoli è disponibile un ampio spazio per il garage che sono disponibile separatamente. Gli appartamenti sono dotati di un elevato standard, che garantisce il massimo comfort.

Offerenti



Castellatum
Via Tratten 7
39042 Bressanone

Tel.
0472201250

