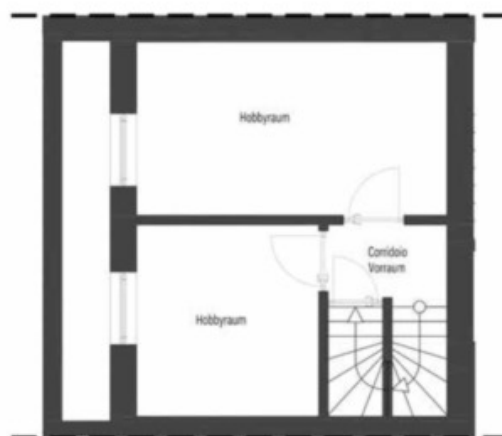


W2 Dobbiaco: Residenza Schacher: il vostro appartamento al piano terra con giardino e locali seminterrati.

Dati di base

Tipologia dell'oggetto	Appartamento
Località	Dobbiaco
Camere	3
Piano	0
Prezzo d'acquisto	Prezzo a richiesta
Superficie m	84.0
Anno di costruzione	2025
ID	IW107482



























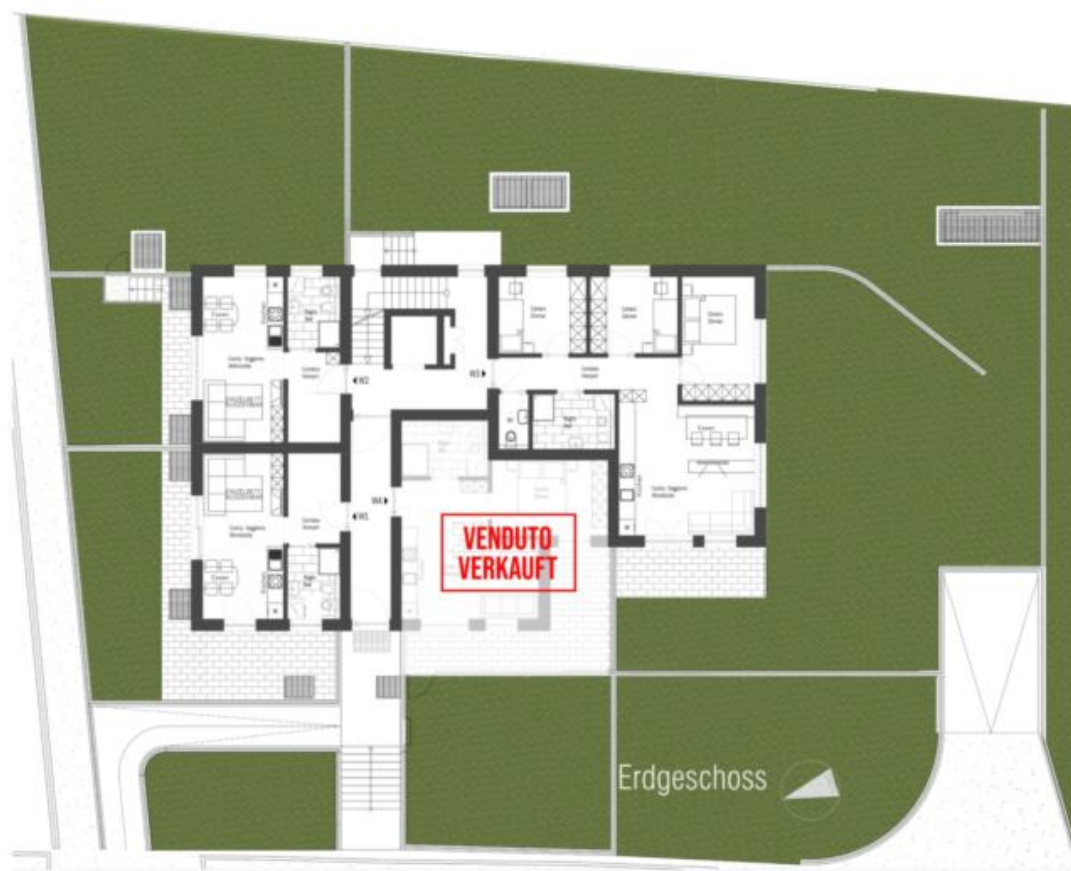


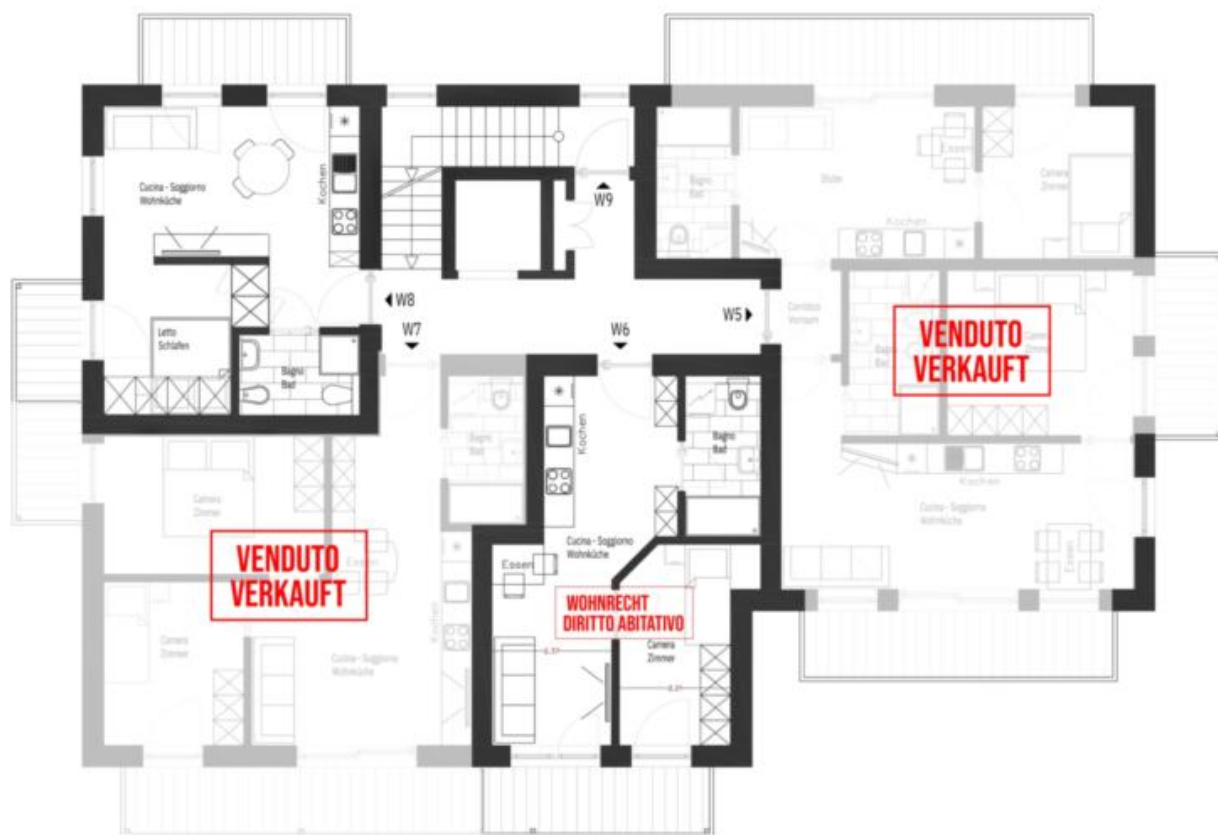
















Prezzi

Prezzo d'acquisto
più IVA

Prezzo a richiesta

Superfici

Superficie m 84.0
Superficie netta m 54.0

Numero superfici

Bagni 1
Camera giorno/notte 1
Posti macchina 1

Arredo

Munito di cantina Sì

Descrizione

Questo esclusivo appartamento al piano terra del Residence Schacher, un nuovo progetto edilizio di alta qualità con sole nove unità abitative, coniuga il comfort abitativo moderno con il fascino alpino, il tutto immerso nell'imponente scenario delle Dolomiti.

La zona giorno open space al piano superiore comprende una cucina-sala da pranzo con bagno e divano letto. Una scala interna separata conduce al piano inferiore, che ospita altre due stanze.

Lo spazio abitativo è progettato in modo intelligente e, grazie all'arredamento curato, trasmette una piacevole sensazione di struttura e privacy.

L'ampia terrazza e il giardino privato invitano al relax e offrono un rifugio idilliaco in mezzo alla natura.

Un ulteriore locale seminterrato offre ulteriore spazio di stoccaggio e sottolinea il pratico comfort abitativo di questa proprietà speciale.

È possibile acquistare un posto auto sotterraneo a un costo aggiuntivo.

Il Residence Schacher è sinonimo di vita esclusiva in una delle regioni più belle delle Alpi: perfetto per chi desidera godersi appieno la vita nelle Dolomiti.

Offerenti



Seeber Immobilien s.r.l.
Via dei portici 70
39100 Bolzano

Tel.
+39/339/8281766

Cell.
+39/340/3806901

