

# W9 Dobbiaco: Residenza Schacher: Il vostro esclusivo attico al 2° piano con balcone, loggia e cantina.

## Dati di base

Tipologia dell'oggetto	Appartamento / Attico
Località	Dobbiaco
Camere	5
Piano	2
Prezzo d'acquisto	2'385'000 €
Superficie m	256.0
Anno di costruzione	2025
ID	IW104352





















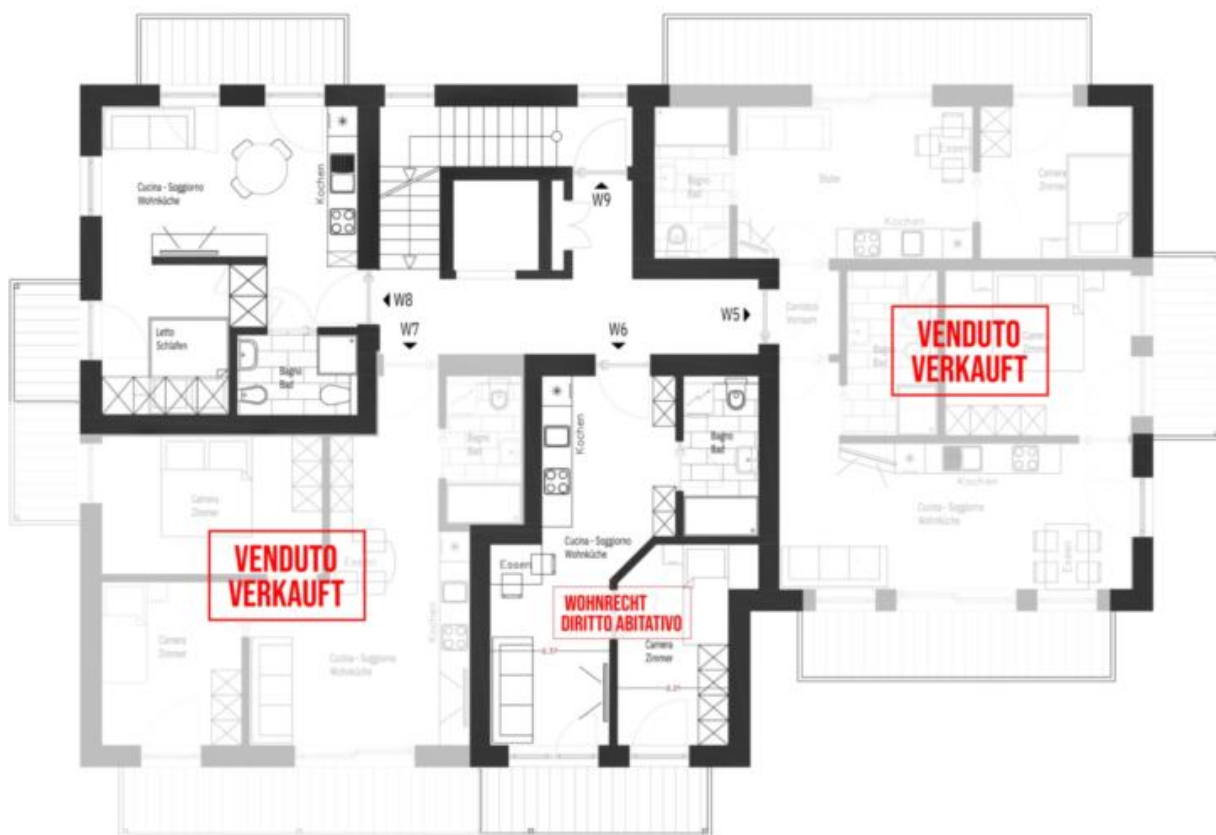




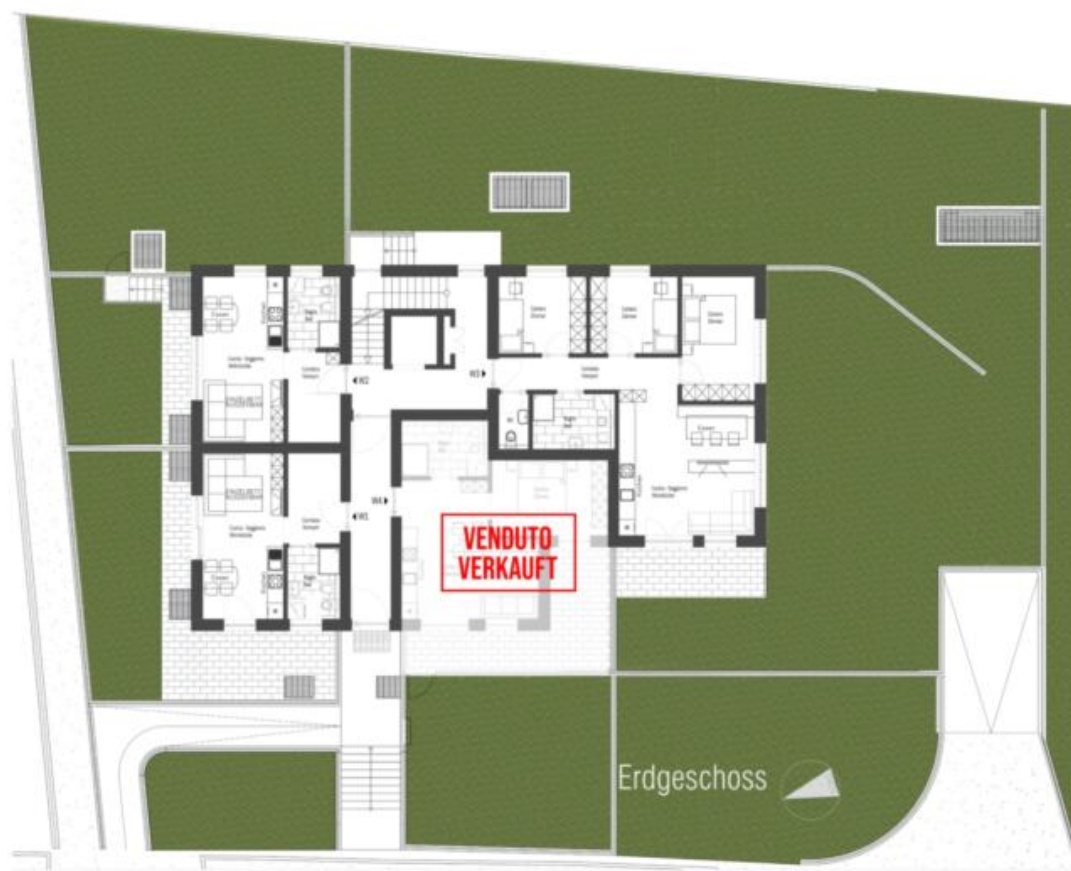










































## Prezzi

Prezzo d'acquisto 2'385'000 €

## Superfici

Superficie m 256.0

Superficie netta m 179.0

## Numero superfici

Bagni 3

Camera giorno/notte 3

Posti macchina 2

## Arredo

Munito di cantina Sì

## Descrizione

Questo ampio attico al secondo piano della Residence Schacher, un elegante progetto di nuova costruzione con sole nove unità abitative, unisce comfort abitativo moderno e fascino alpino, immerso nello straordinario scenario delle Dolomiti.



L'appartamento si distingue per una disposizione funzionale e accogliente: un ingresso spazioso, una zona giorno con cucina open-space e tradizionale stube, tre camere da letto ciascuna con bagno privato, un ulteriore WC diurno e una comoda lavanderia.

L'ampia zona living con cucina integrata invita a momenti conviviali in un'atmosfera luminosa e raffinata. La loggia e il balcone offrono una vista mozzafiato sul paesaggio montano circostante – perfetti per rilassarsi e godersi la natura.

Due ampie cantine offrono spazio aggiuntivo, mentre due posti auto in garage completano l'offerta.

Per garantire il massimo comfort fin dal primo giorno, l'appartamento verrà consegnato chiavi in mano secondo il capitolato – senza stress da cantiere o lavori extra. Basta entrare e iniziare a godersi la propria nuova casa.

La Residence Schacher è sinonimo di abitare con stile tra le montagne – l'ideale per chi cerca qualcosa di speciale e desidera vivere la magia delle Dolomiti.

□

## Offerenti



Seeber Immobilien s.r.l.  
Via dei portici 70  
39100 Bolzano

Tel.  
+39/339/8281766

Cell.

+39/340/3806901

