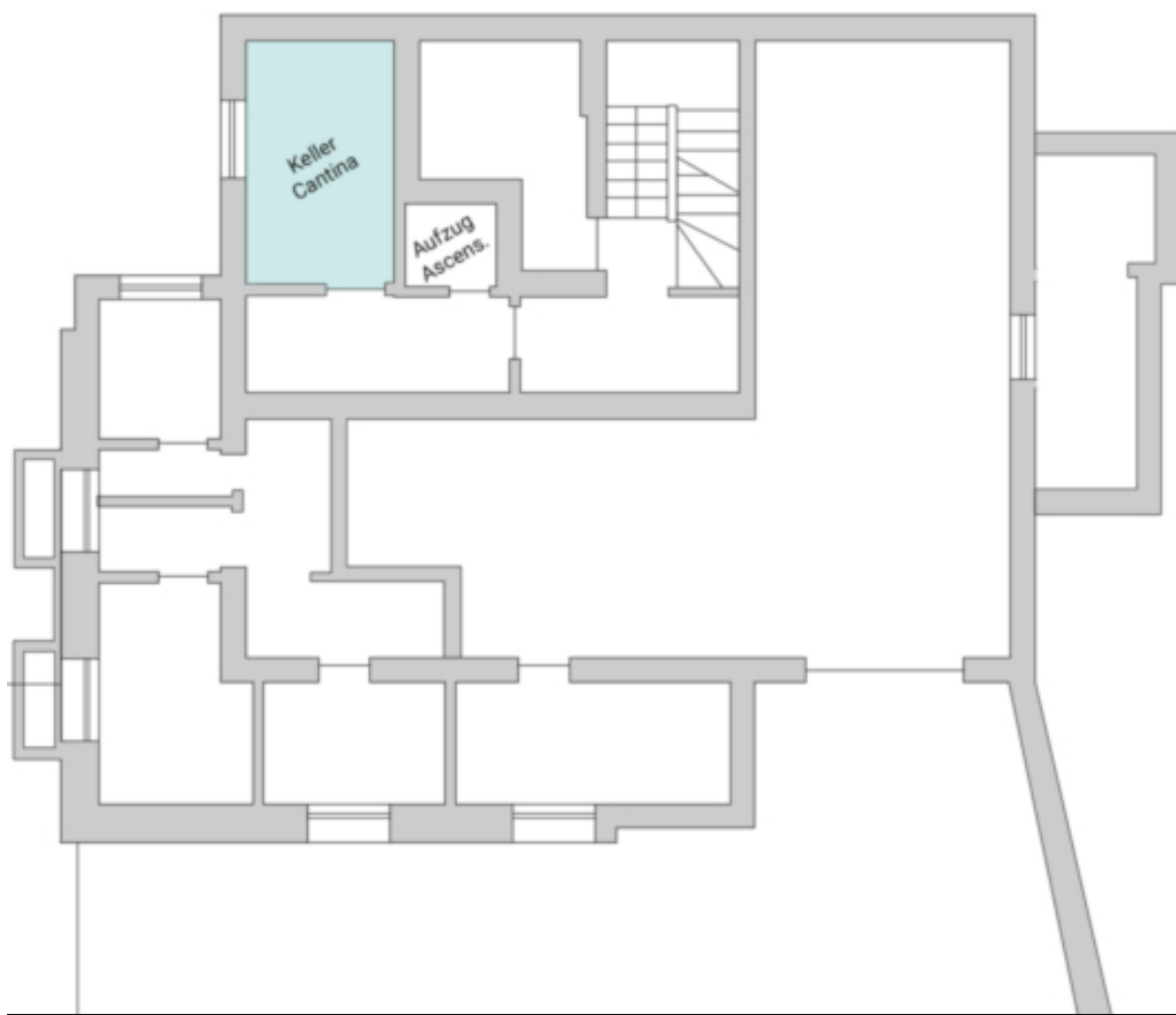
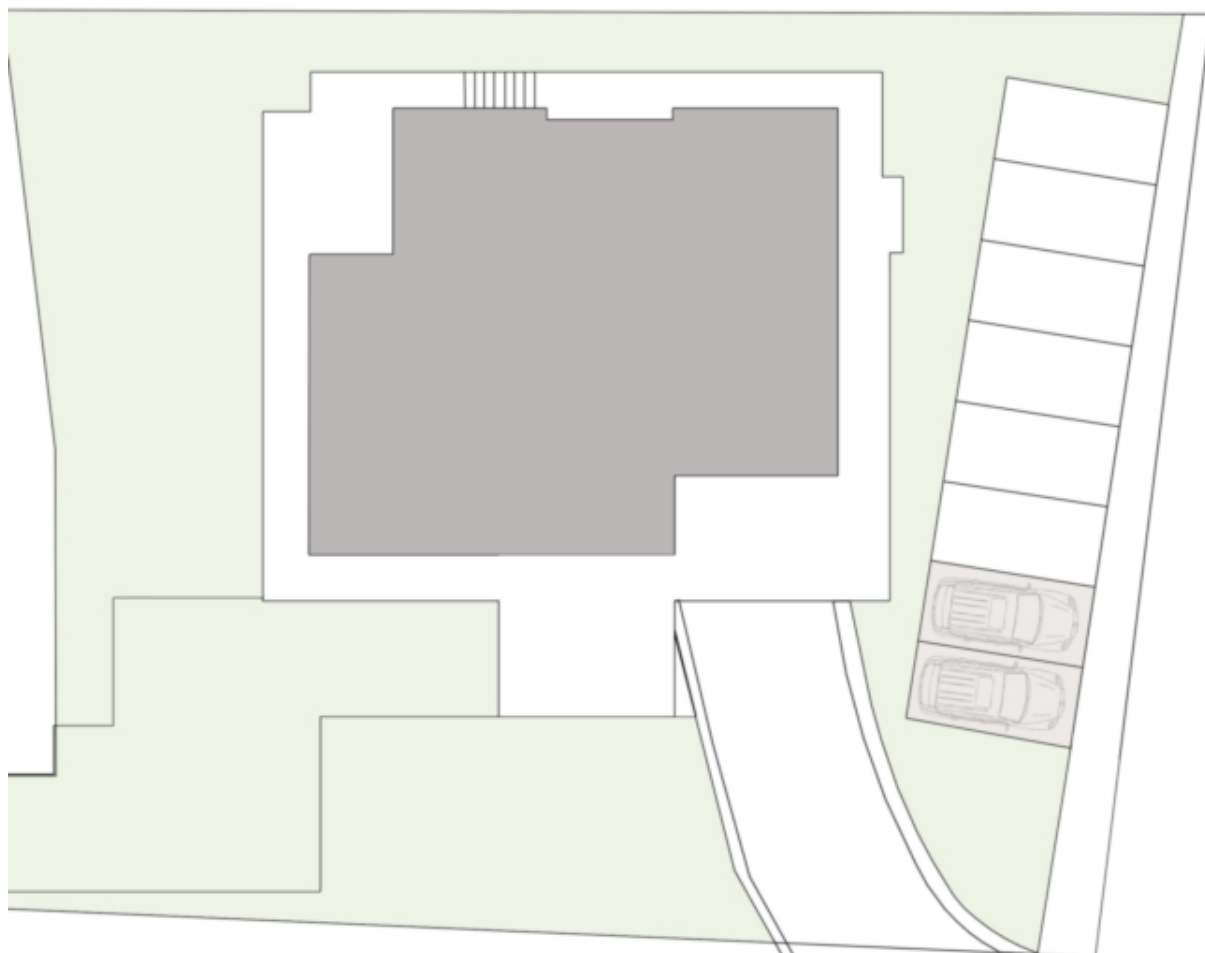


# Nuovo trilocale con splendida terrazza esposta a sud

## Dati di base

Tipologia dell'oggetto	Appartamento / Piano terra
Località	Dobbiaco
Via, N°	Via al Lago 10
Camere	3
Piano	0
Prezzo d'acquisto	635'000 €
Superficie m	91.9
Anno di costruzione	2024
ID	IW100451













































## Prezzi

Prezzo d'acquisto 635'000 €

## Superfici

Superficie m 91.9

Superficie netta m 65.4

---

Cantina m	10.0
Balcone/Terrazza m	39.5

**Numero superfici**

Camere da letto	2
Bagni	2
Posti macchina	2

**Arredo**

Tipo di riscaldamento	A pavimento
Riscaldamento	Teleriscaldamento
Ascensore	Ascensore
Munito di cantina	Sì

**Descrizione**

Esclusivo appartamento di nuova costruzione in una posizione fantastica a Dobbiaco Nuova, a pochi passi dal famoso centro per lo sci di fondo. Questa proprietà colpisce per il suo perfetto orientamento a sud-est, che garantisce un'ottima illuminazione solare e ambienti luminosi. È incluso un comodo ripostiglio nel seminterrato e due posti auto esterni. Inoltre, è possibile affittare un posto auto in garage all'interno dell'edificio per 40 euro al mese.

L'appartamento è attualmente in costruzione e sarà completato nei prossimi mesi. Un particolare vantaggio di questa proprietà è che viene venduta direttamente da un privato. Ciò significa che non c'è IVA e che viene applicata solo l'imposta di registro sul valore catastale: una rarità che consente di ottenere un notevole risparmio fiscale.

Il prezzo include anche una spaziosa cantina e due posti auto esterni.

**Offerenti**

Castellanum  
Via Tratten 7  
39042 Bressanone

Tel.  
0472201250

