

Attico direttamente sulla pista

Dati di base

Tipologia dell'oggetto	Appartamento / Duplex
Località	Corvara in Badia
Camere	3
Piano	2
Prezzo d'acquisto	Prezzo a richiesta
Superficie m	98.0
Anno di costruzione	1997
ID	IW109194

































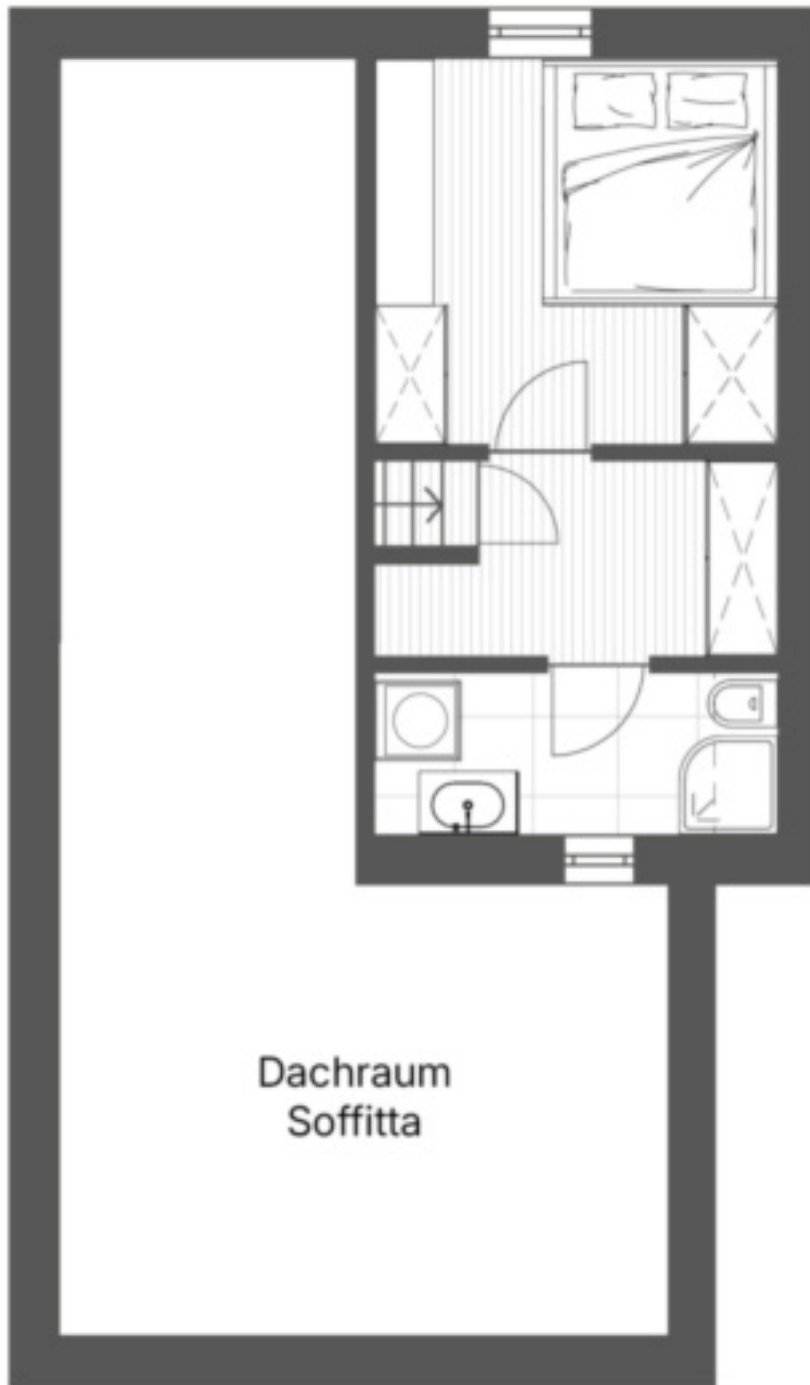


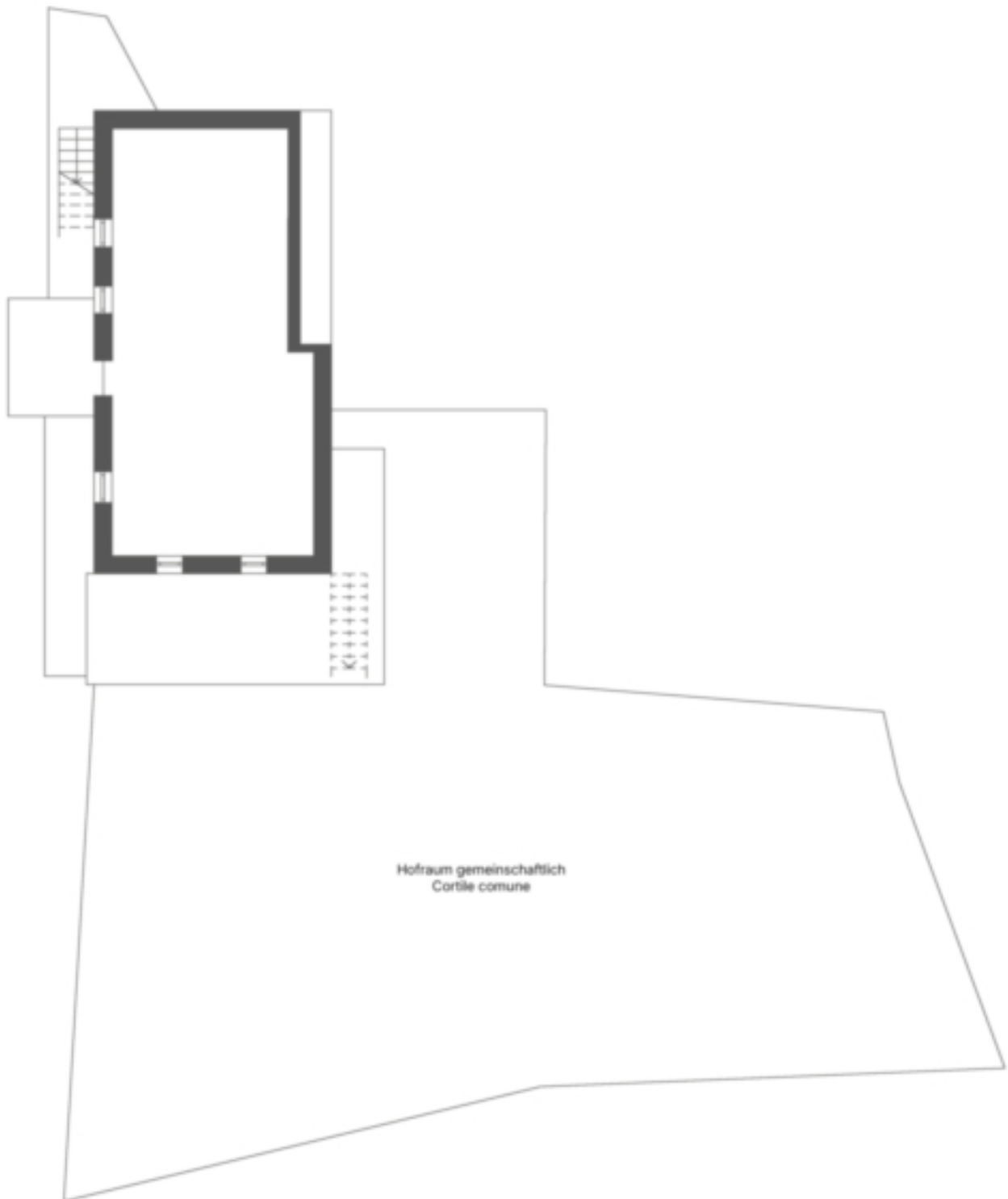


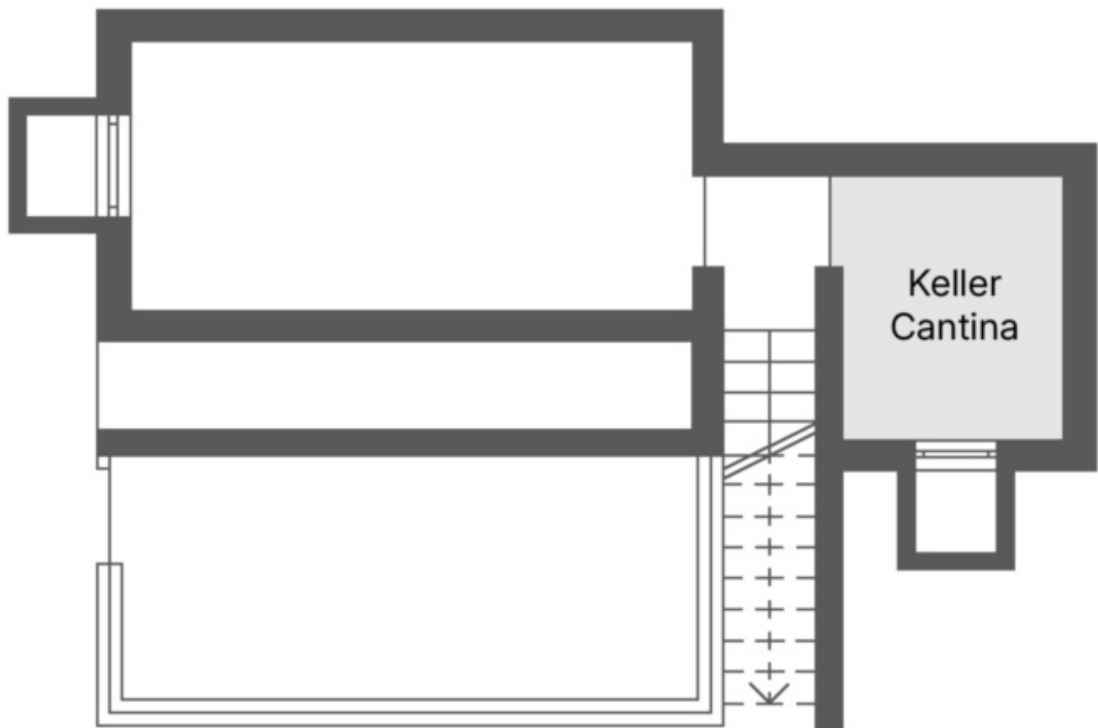












Prezzi

Prezzo d'acquisto
Superfici

Prezzo a richiesta

Superficie m	98.0
Superficie netta m	70.2
Cantina m	5.3
Balcone/Terrazza m	4.5

Numero superfici

Camere da letto	2
Bagni	3

Arredo

Ammobiliato	Ammobiliato
Riscaldamento	Gas
Munito di cantina	Sì

Descrizione

Ski in & Ski out: Attico nel cuore delle Dolomiti - direttamente sulla pista

Benvenuti in questo affascinante appartamento su due piani ai piedi del Sassongher, con una vista da sogno sul maestoso massiccio del Sella. Al primo piano vi attende una luminosa zona soggiorno-pranzo con rivestimenti in legno e una tradizionale stufa contadina, oltre a una cucina separata con accesso al balcone. Su questo stesso piano si trovano anche una camera da letto, un bagno e un bagno di servizio. La mansarda offre un'ulteriore camera da letto con tre letti e un bagno aggiuntivo. L'immobile comprende una cantina, un giardino comune e due posti auto nel parcheggio condominiale.

Colfosco, una delle località più ambite delle Dolomiti, si trova ai margini meridionali del Parco Naturale Puez-Odle e ai piedi del massiccio del Sella. Grazie alla posizione privilegiata dell'immobile, in inverno potrete godere dello ski-in & ski-out con accesso diretto alla famosa „Sellaronda“ nel comprensorio Dolomiti Superski. In estate, numerosi sentieri escursionistici invitano a passeggiate e gite in montagna: un vero paradiso per gli amanti della natura e della montagna.

Offerenti

Castellenum
Via Tratten 7
39042 Bressanone

Tel.
0472201250

□