

Casa unifamiliare indipendente nel verde in posizione soleggiata e panoramica

Dati di base

Tipologia dell'oggetto	Casa / Casa
Località	Cortaccia sulla strada del vino
Classe energetica	G
Prezzo d'acquisto	Prezzo a richiesta
Superficie m	200.0
Stato	Non nuovo
Stato	Curato
ID	IW107238

















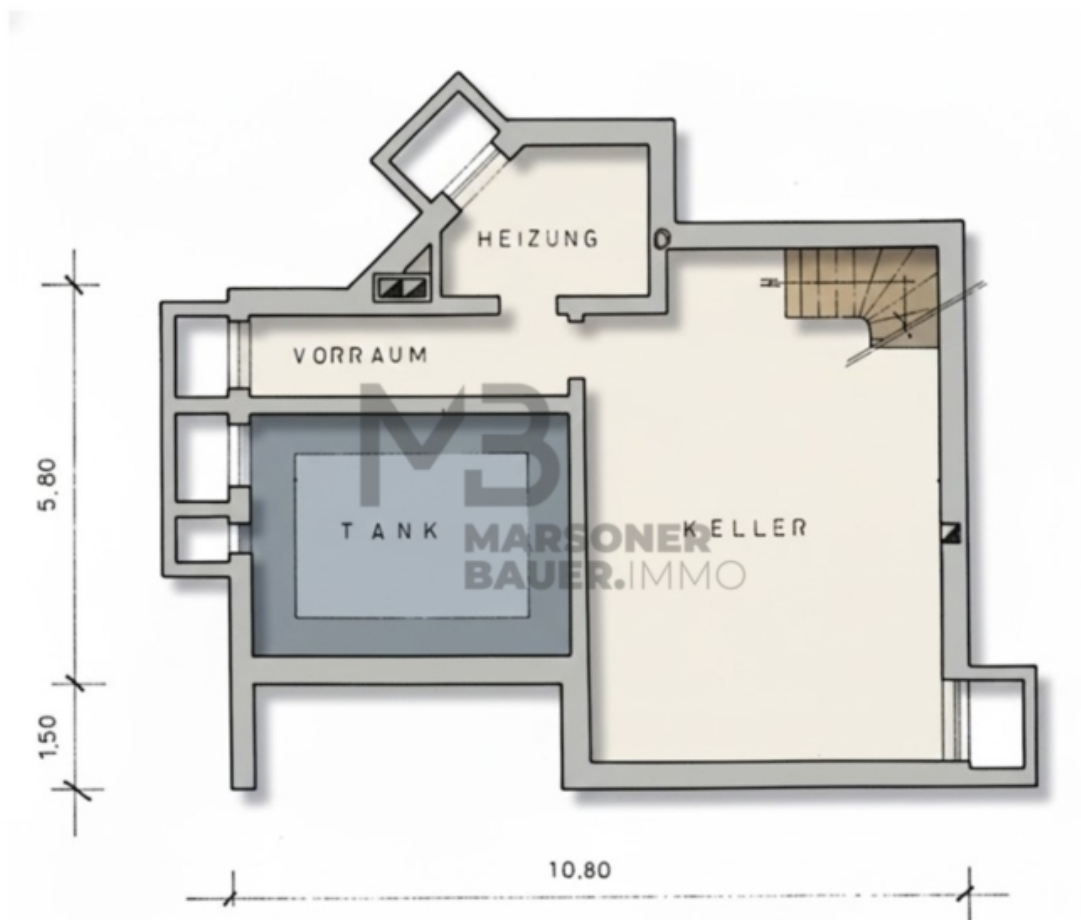


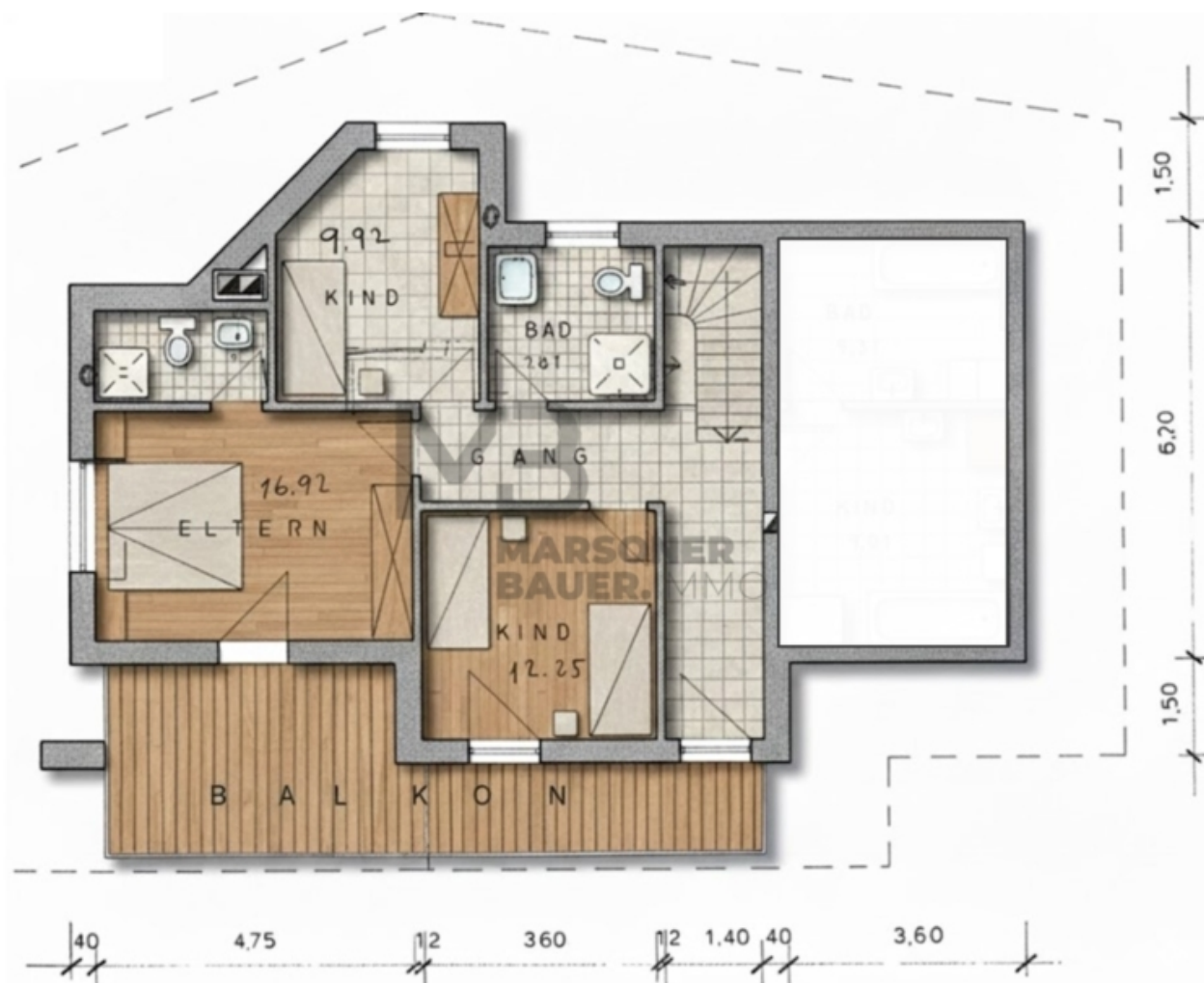


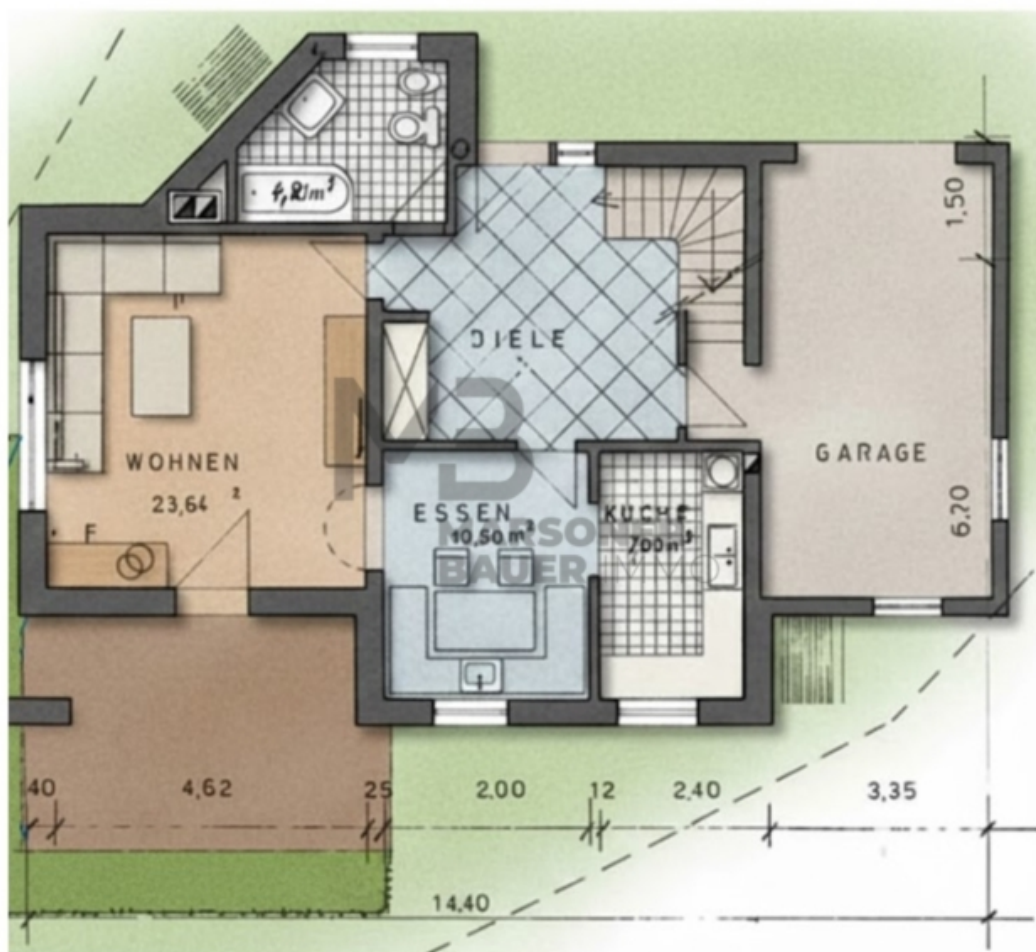












Prezzi

Prezzo d'acquisto
Superfici

Prezzo a richiesta

Superficie m

200.0

Superficie netta m	122.0
Terreno m	519.0
Cantina m	80.0

Numero superfici

Bagni	3
Balconi/Terrazze	2
Camera giorno/notte	5
Posti macchina	3

Arredo

Bagno	Doccia, Vasca da bagno, Finestra
Cucina	Cucina componibile
Pavimento	Piastrelle, Pietra, Assi
Uso giardino	
Orientamento	Nord, Est, Sud, Ovest
balcone/terrazza	
Camino	
Locale lavanderia/asciugatura	

Tecnologia

Tipo di riscaldamento	Centralizzato
Riscaldamento	Gasolio
TV/SAT/cavo	

Altri

Vista	Vista panoramica, Montagne
Munito di cantina	Sì

Posti macchina

Tipo	Numero	Prezzo
Garage	1	
Posto macchina	2	

Descrizione

Vi presentiamo una rara opportunità di acquistare una splendida casa unifamiliare in posizione privilegiata e panoramica, situata nella tranquilla frazione di Corona (Graun), nel comune di Cortaccia, Bassa Atesina. Perfetta per chi cerca la quiete di una zona collinare, immersa nel verde.

Il Vostro futuro spazio abitativo:

La proprietà, ben curata in ogni dettaglio e circondata da un giardino ben mantenuto, si sviluppa su due piani fuori terra più un piano interrato ed è così composta:

Piano Terra (zona giorno e servizi):

Ingresso/atrio spazioso che conduce direttamente alle principali aree giorno. Un pratico bagno di servizio, una cucina separata e una sala da pranzo rendono questo piano ideale per la vita quotidiana e per ospitare.

Il cuore della casa è il luminoso soggiorno, che si apre direttamente su una terrazza

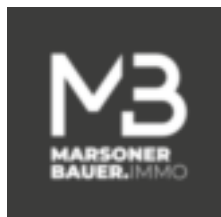
parzialmente coperta e ben protetta, luogo perfetto per rilassarsi e cenare all'aperto.

Allo stesso livello si trovano il cortile dietro la casa e un garage annesso, con accesso diretto all'atrio e al piano scantinato, dove si trovano ampi spazi cantina ben sfruttabili, ideali come deposito, lavanderia o per creare una Stube/sala hobby e lì si trovano anche i locali per la caldaia.

Piano Superiore (zona notte e relax per la famiglia):

La zona notte è composta da tre accoglienti camere da letto, garantendo privacy e spazio per tutta la famiglia e offre 2 bagni completi, per assicurando la massima praticità. Da 2 stanze e dal corridoio molto pratico si accede all'ampia terrazza, che offre una vista bella sulla campagna circostante e sulle montagne, un vero e proprio rifugio per iniziare o concludere la giornata.

Offerenti



MARSONER BAUER.IMMO

Via Roma n. 59

39012 Merano

Tel.

+39 0473 230477

Cell.

+39 335 6030650

