

# Vivere sopra i vigneti - appartamento panoramico da sogno

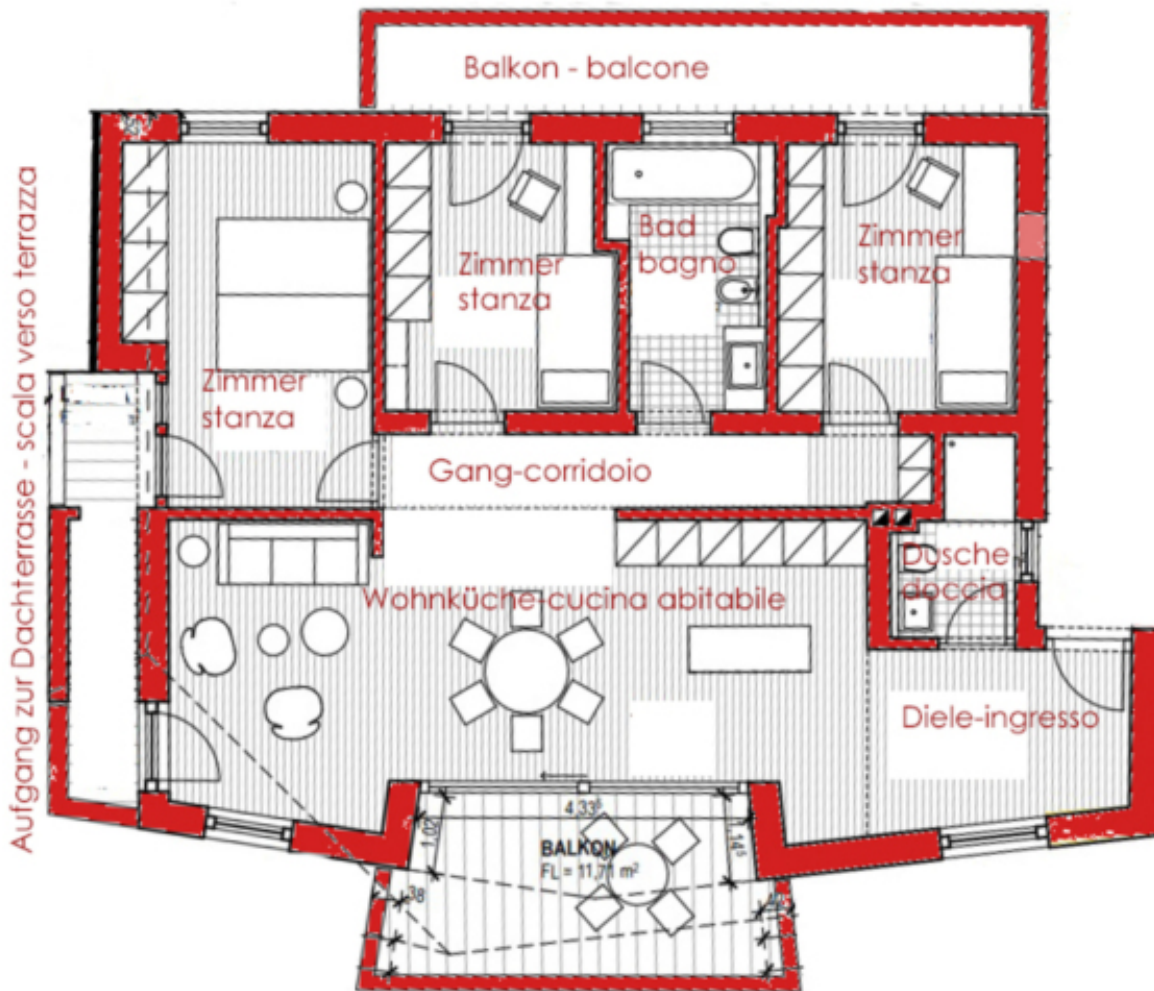
## Dati di base

Tipologia dell'oggetto	Appartamento / Soffitta
Località	Cortaccia sulla strada del vino
Via, N°	Penon
Camere	4
Piano	1 von 1
Affitto senza spese	1'300 €
Superficie m	146.0
Stato	Non nuovo
Anno di costruzione	2024
Stato	Come nuovo
ID	IW109247



















## Dettagli

Affitto senza spese	1'300 €
Spese accessorie	100 €

---

Superficie m 146.0

## Posti macchina

Tipo	Numero	Prezzo
Garage	2	

Descrizione

Vivere sopra i vigneti - appartamento panoramico da sogno

Immerso nel suggestivo paesaggio vitivinicolo di Cortaccia sulla Strada del Vino, nella frazione di Penone, questo esclusivo appartamento quadrilocale unisce l'abitare moderno a tranquillità, natura e una vista panoramica mozzafiato. Situato in posizione dominante sopra la Bassa Atesina, offre ogni giorno un panorama davvero unico.

L'appartamento di recente costruzione si trova in un edificio di pregio realizzato secondo lo standard CasaClima A, completato solo recentemente. Colpisce per le sue linee architettoniche pulite, gli ambienti luminosi e una distribuzione degli spazi ben studiata. Con una superficie abitabile di circa 100 m, dispone di tre camere da letto, due bagni elegantemente arredati e di una ampia cucina abitabile, concepita come cuore pulsante della vita domestica.

Un balcone e la splendida terrazza sul tetto invitano a lasciar spaziare lo sguardo sui vigneti circostanti, a godere di romantici tramonti e ad assaporare l'atmosfera speciale di questo luogo straordinario.

Il riscaldamento a pavimento, la costruzione moderna e le finiture di alta qualità garantiscono il massimo comfort abitativo. Due posti auto coperti nel cortile completano questa interessante proposta.

L'immobile è pensato per conduttori esigenti, che apprezzano la qualità, la quiete e una posizione abitativa fuori dal comune. Sono richiesti contratti di locazione a lungo termine; non fumatori, assenza di animali domestici e ottime referenze sono condizioni imprescindibili.

Importante: l'appartamento è soggetto a vincolo provinciale e può essere affittato esclusivamente a persone residenti in provincia o che lavorano in Alto Adige.

Entrare, sentirsi a casa e godere - disponibile dal 1° novembre 2026.

## Offerenti



Studio Immobiliare Alto

Adige – Zingerle Stefan  
Viale Druso 287  
39100 Bolzano

Tel.  
+39/393/9396671

Cell.  
+39/393/9396671

Fax.  
+39/393/9396671

□