

# Trilocale in vendita a Cortaccia/Corona - Wohnung 3

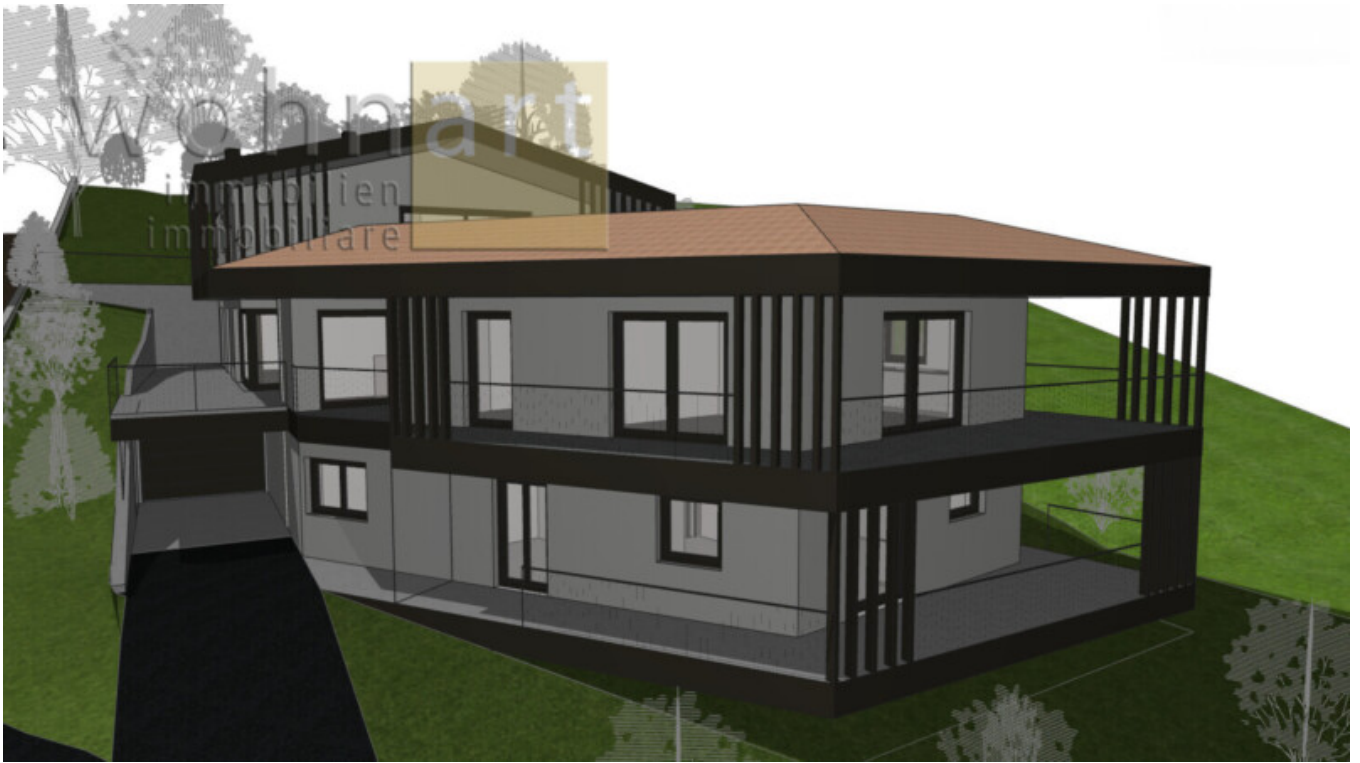
## Dati di base

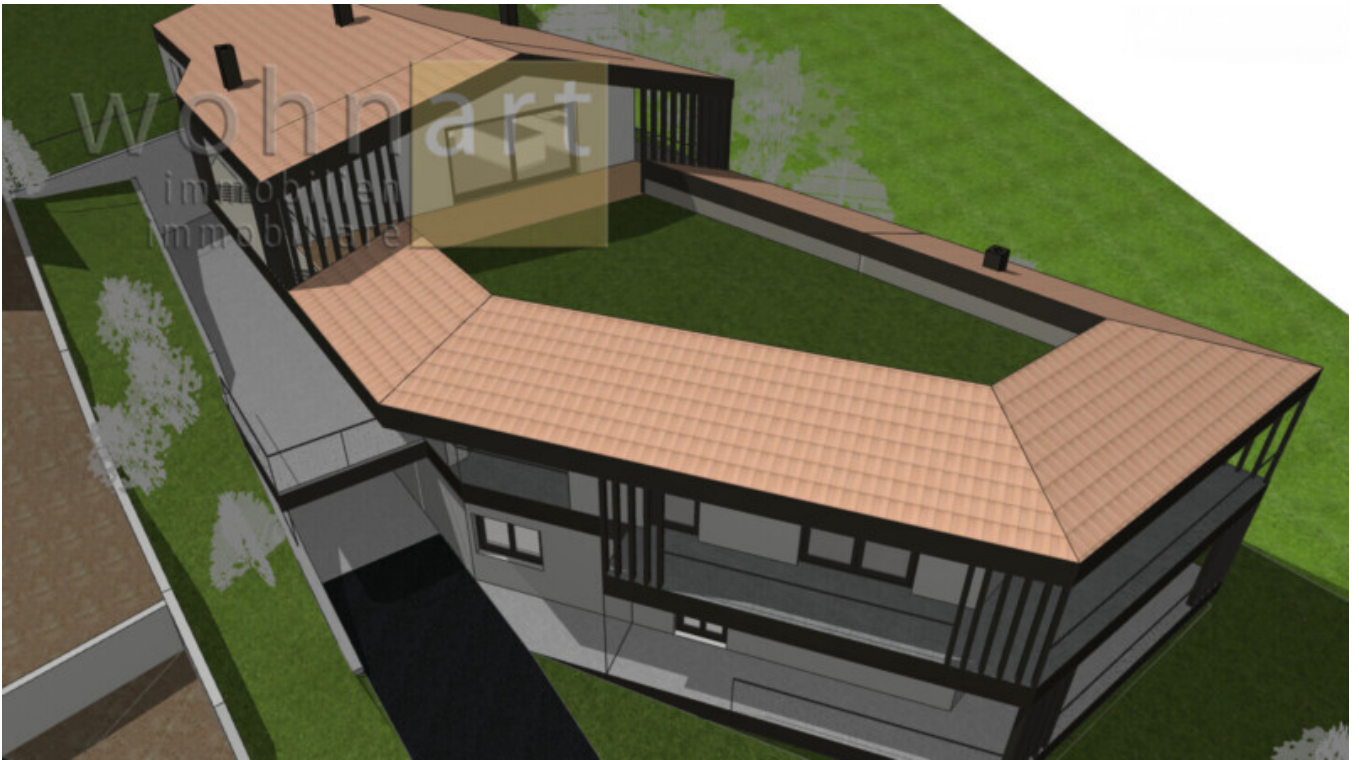
Tipologia dell'oggetto	Appartamento
Località	Cortaccia sulla strada del vino
Camere	3
Classe energetica	A
Convenzionato	
Superficie m	108.0
Stato	Nuovo
Stato	Primo ingresso
ID	IW108798



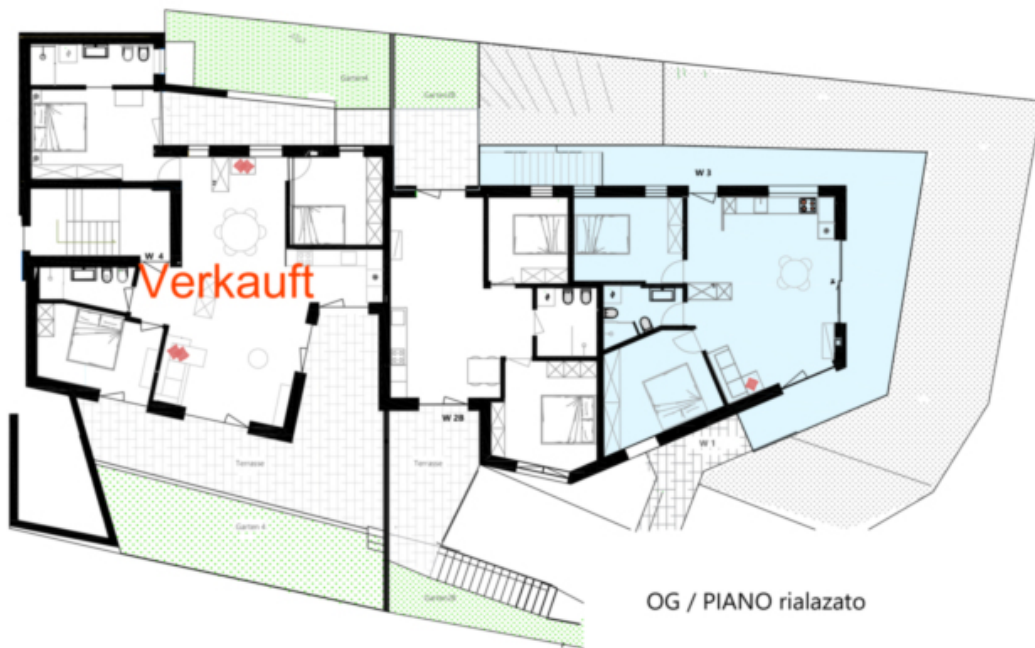












Dettagli

Superficie m 108.0

## Descrizione

In posizione soleggiata nella frazione di Graun, sopra Cortaccia, sta nascendo il complesso residenziale esclusivo „Am Pichl“, composto da sole sei unità abitative.

Materiali di alta qualità, impianti moderni, pavimenti eleganti e ceramiche raffinate garantiscono un comfort abitativo ai massimi livelli. Grazie allo standard Klimahaus A e al riscaldamento a pavimento con regolazione individuale per stanza, il comfort è assicurato. La posizione tranquilla nel centro del paese di Graun unisce un'abitazione idilliaca a una vista mozzafiato sul paesaggio circostante - un vero gioiello per acquirenti esigenti che apprezzano qualità e tranquillità.

In vendita un trilocale al primo piano, composto da un'ampia zona giorno, due camere da letto ben distribuite, un bagno e un balcone che si estende su tre lati. Una cantina è inclusa nella proprietà, mentre un posto auto in garage può essere acquistato separatamente.

## Offerenti



Wohnart Immobiliare Srl  
Largo Municipio, 38

Tel.  
+39/0471/813545

Cell.  
+39/339/7193728

Fax.  
+39/0471/823250

□