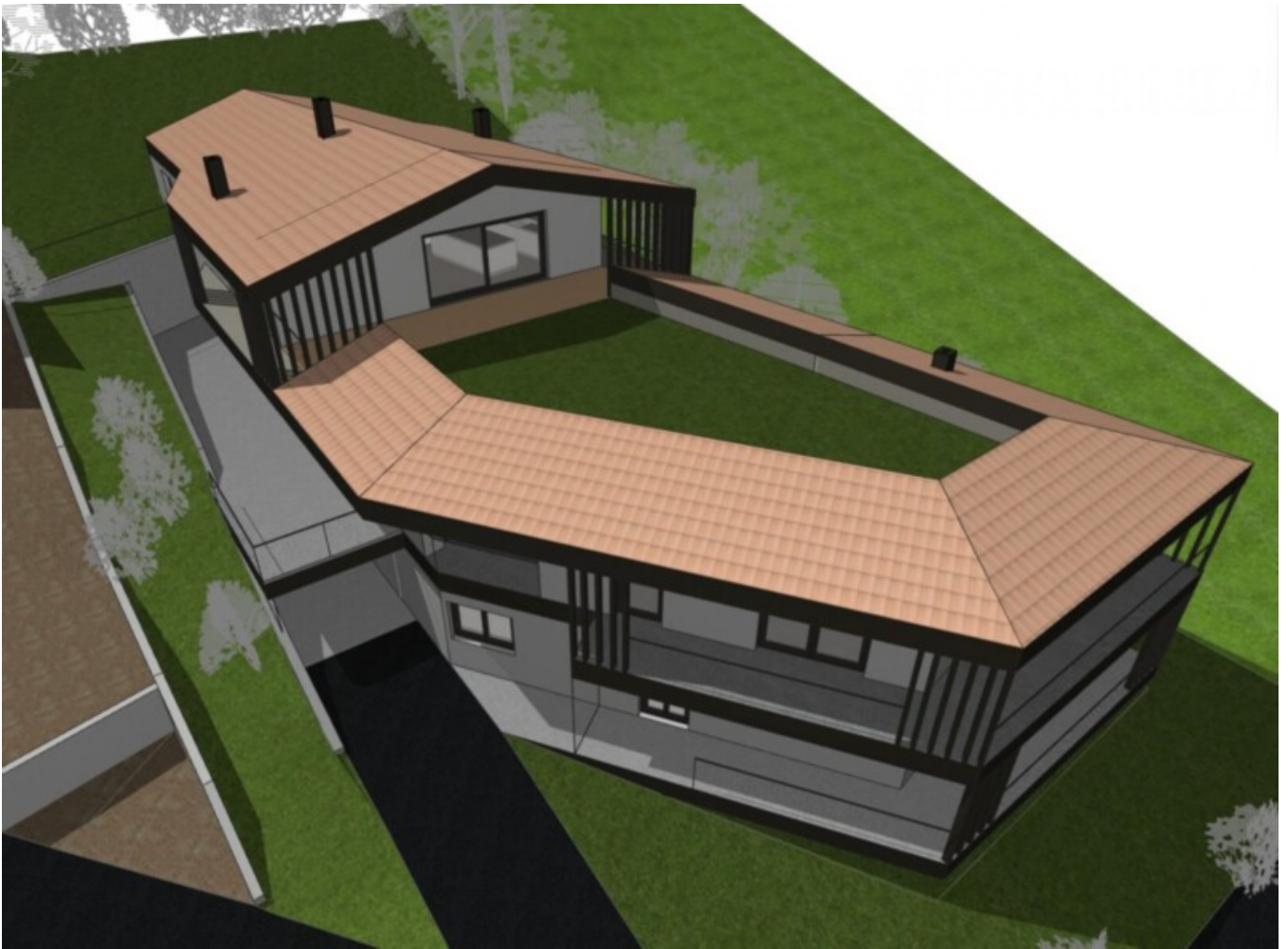


Trilocale attico con terrazza

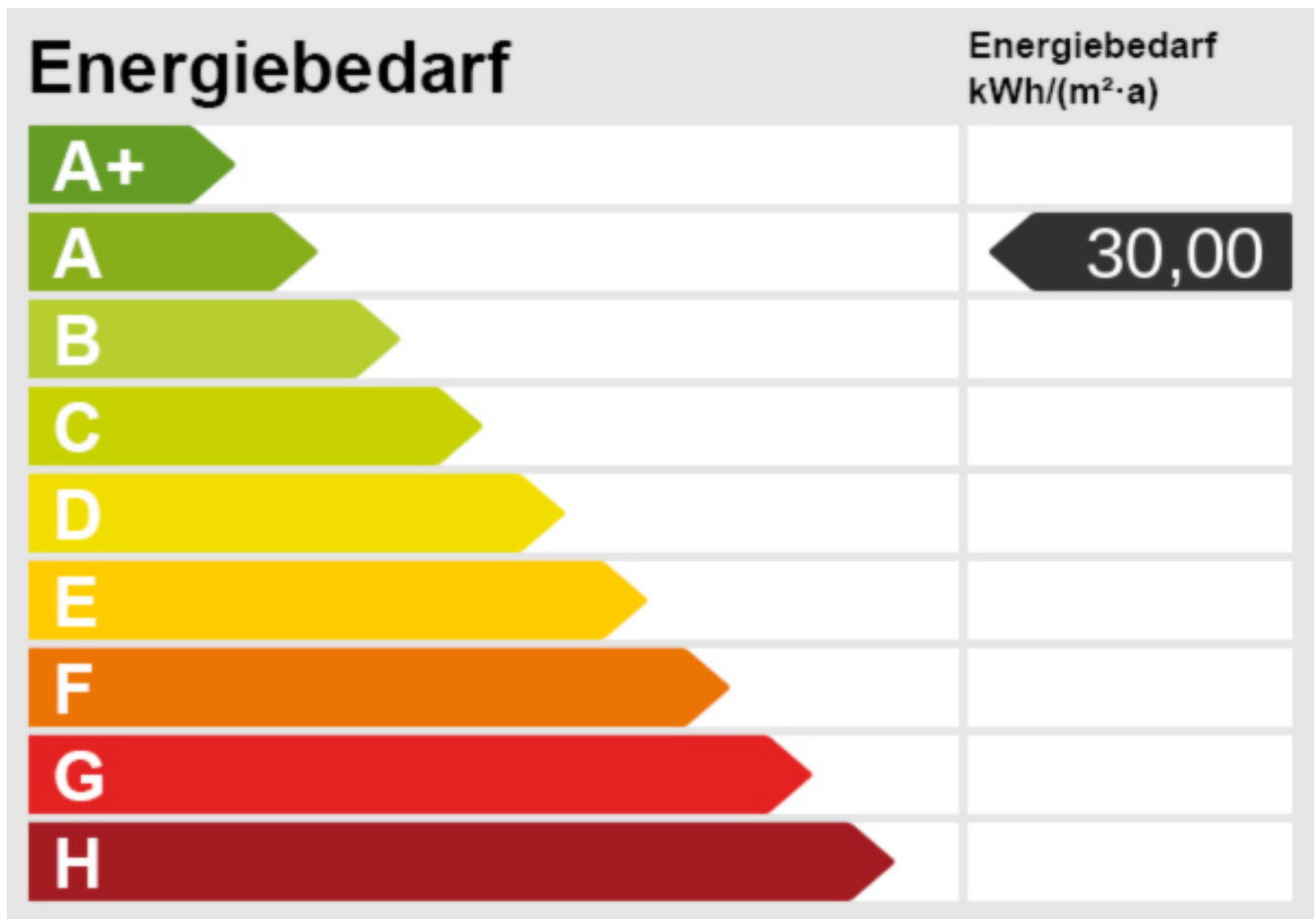
Dati di base

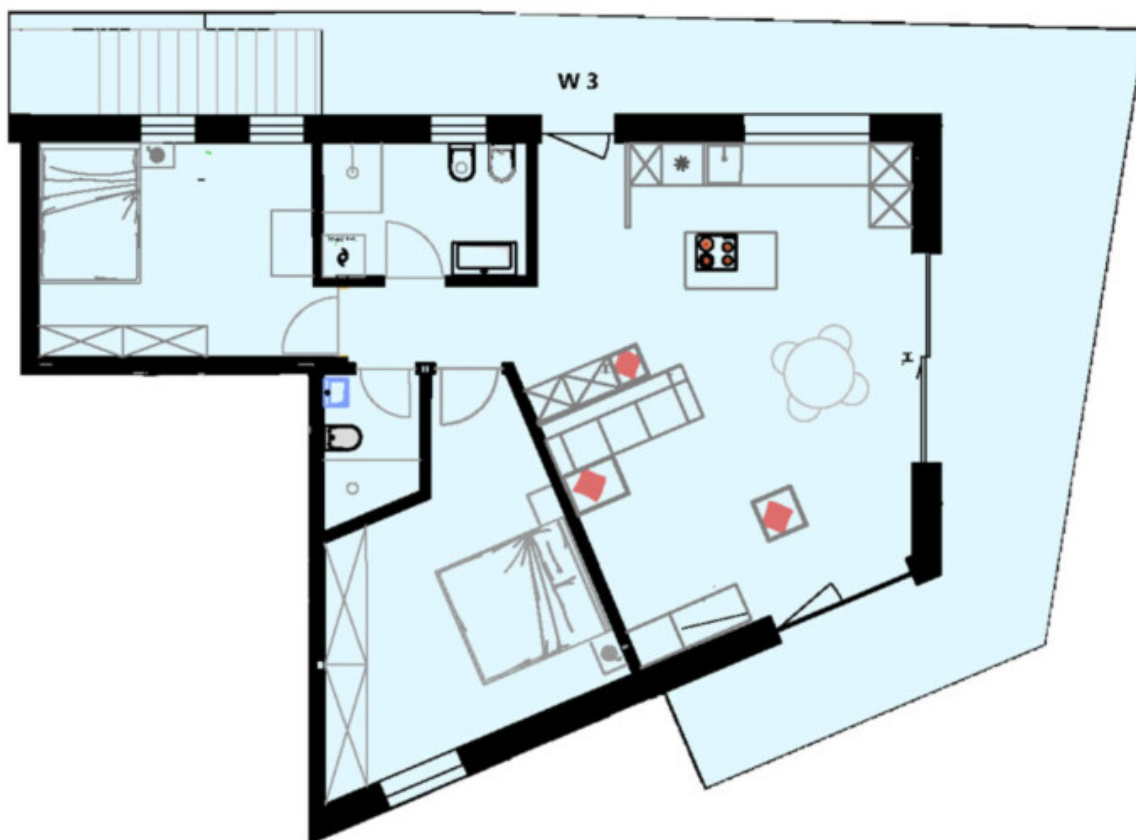
Tipologia dell'oggetto	Appartamento / Piano
Località	Cortaccia sulla strada del vino
Camere	3
Piano	1
Prezzo d'acquisto	460'000 €
Superficie m	118.2
Anno di costruzione	2025
ID	IW106466











Prezzi

Prezzo d'acquisto 460'000 €

Superfici

Superficie m 118.2

Superficie netta m 75.0

Cantina m 5.0

Balcone/Terrazza m 47.3
Numero superfici

Camere da letto 2
Bagni 2

Arredo

Bagno	Doccia, Finestra
Pavimento	Piastrelle, Parquet
Tipo di riscaldamento	Centralizzato, A pavimento
Munito di cantina	Sì

Descrizione

Questo quadrilocale è stato realizzato in un progetto di nuova costruzione secondo le norme Klimahaus A su un piccolo altopiano della Valle dell'Adige a Corona/Cortaccia. L'edificio è suddiviso in un totale di sole 5 unità abitative e, grazie alla sua disposizione, offre a ciascun appartamento la massima privacy possibile. Circa 90 m di spazio abitativo sono distribuiti su un unico piano al primo piano: 3 camere da letto, 1 bagno, 1 WC e un'ampia terrazza che circonda l'appartamento su tutti e tre i lati. Al piano terra si trova anche un locale cantina.

L'appartamento è convenzionato ma può essere esentato dalla convenzione a pagamento. È possibile acquistare un garage con un supplemento di 25.000 euro.

Offerenti



RSIMMO

Vicolo della Mostra 8
39100 Bolzano

Tel.
0471978830

Cell.
0471978830

□