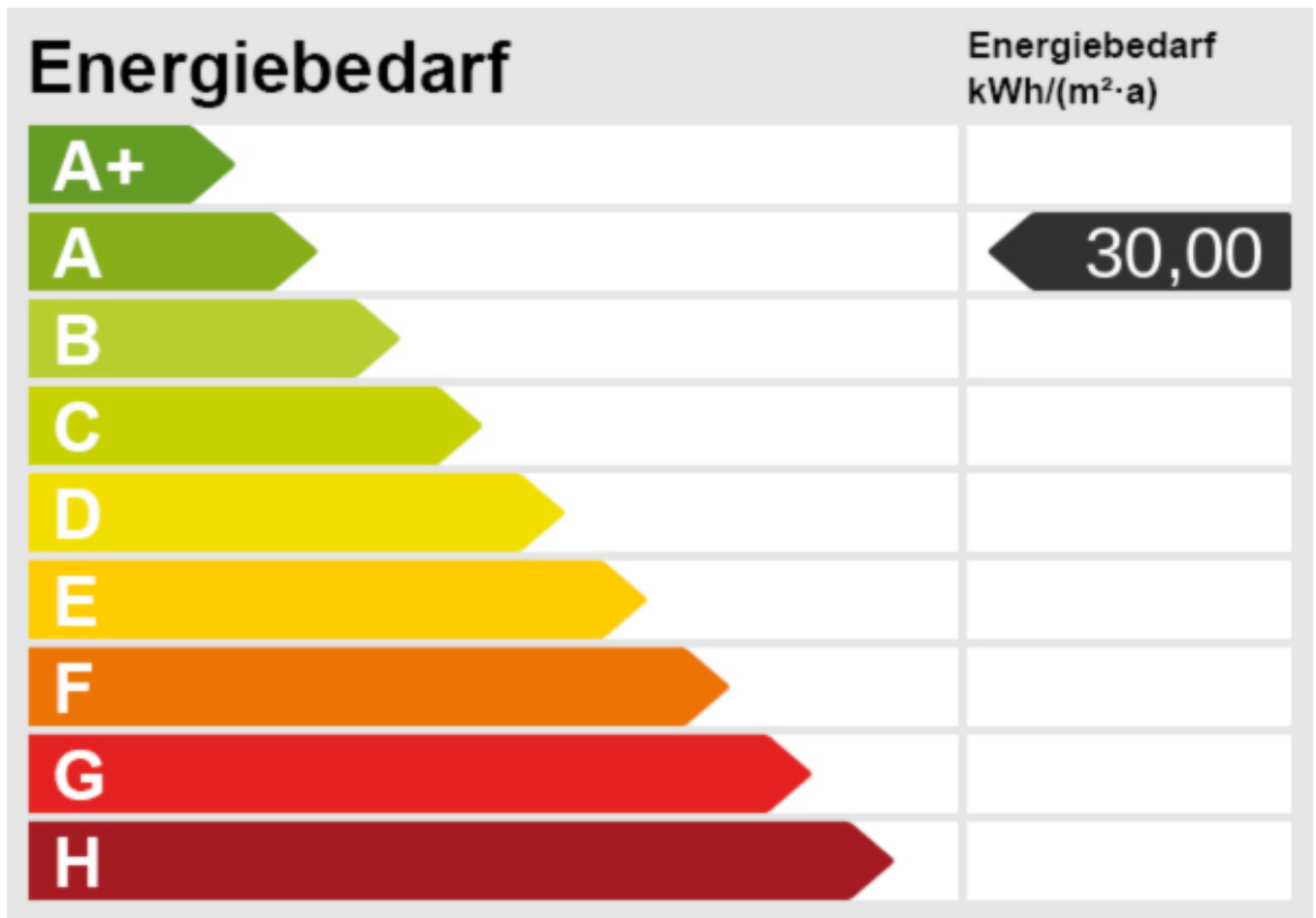


Appartamento di nuova costruzione con tre camere, terrazze e giardino

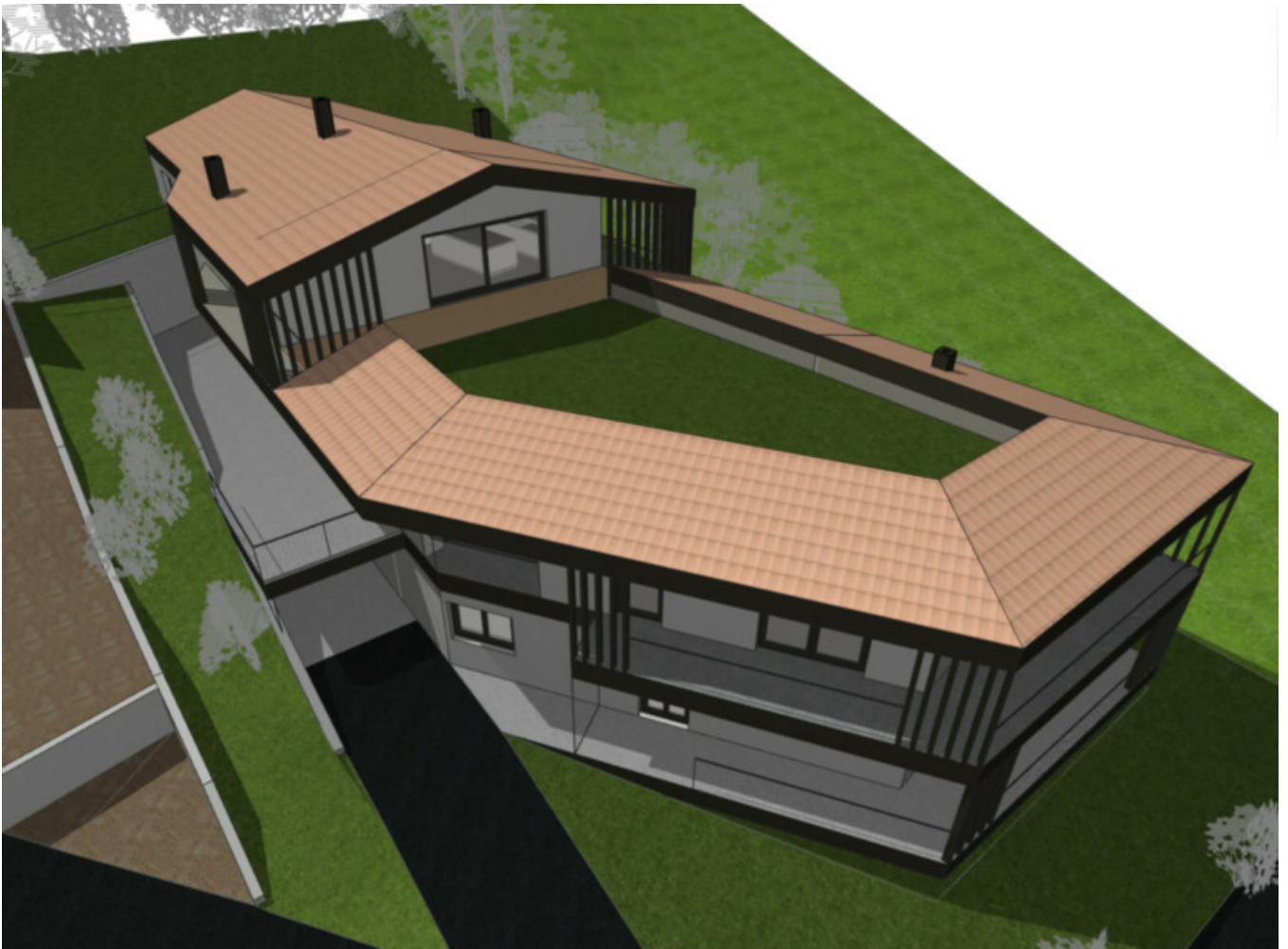
Dati di base

Tipologia dell'oggetto	Appartamento / Piano
Località	Cortaccia sulla strada del vino
Via, N°	Graun
Camere	3
Piano	1
Prezzo d'acquisto	320'000 €
Superficie m	89.3
Anno di costruzione	2025
ID	IW100724











Prezzi

Prezzo d'acquisto
Superfici

320'000 €

Superficie m	89.3
Superficie netta m	59.1
Giardino m	22.0
Cantina m	7.4
Balcone/Terrazza m	31.9

Numero superfici

Camere da letto	2
Bagni	1

Arredo

Bagno	Doccia
Pavimento	Piastrelle
Tipo di riscaldamento	Centralizzato, A pavimento
Munito di cantina	Sì

Descrizione

Questo appartamento trilocale fa parte di un nuovo progetto residenziale realizzato secondo gli standard CasaClima A, situato su un piccolo altopiano nella Valle dell'Adige, a Corona, nel comune di Cortaccia sulla Strada del Vino.

L'edificio è composto da sole 5 unità abitative e, grazie alla sua progettazione, garantisce a ciascun appartamento la massima privacy.

L'appartamento, situato al primo piano, offre circa 60 m di superficie netta abitabile, distribuiti su un unico livello e suddivisi in due camere da letto, un bagno e una zona giorno con cucina. Completano la proprietà due terrazze e due giardini privati con esposizione a nord e a sud, ideali per godere di spazi esterni in ogni momento della giornata.

L'immobile è convenzionato e non può essere svincolato dalla convenzione.

È inoltre possibile acquistare separatamente un garage al prezzo di 25.000 €.

Offerenti**RSIMMO**

Vicolo della Mostra 8
39100 Bolzano

Tel.
0471978830

Cell.
0471978830

□