

Casa a schiera in vendita

Dati di base

Tipologia dell'oggetto	Casa / Casa a schiera
Località	Chiusa
Via, N°	San Michele 32
Prezzo d'acquisto	560'000 €
Superficie m	188.9
ID	IW107637











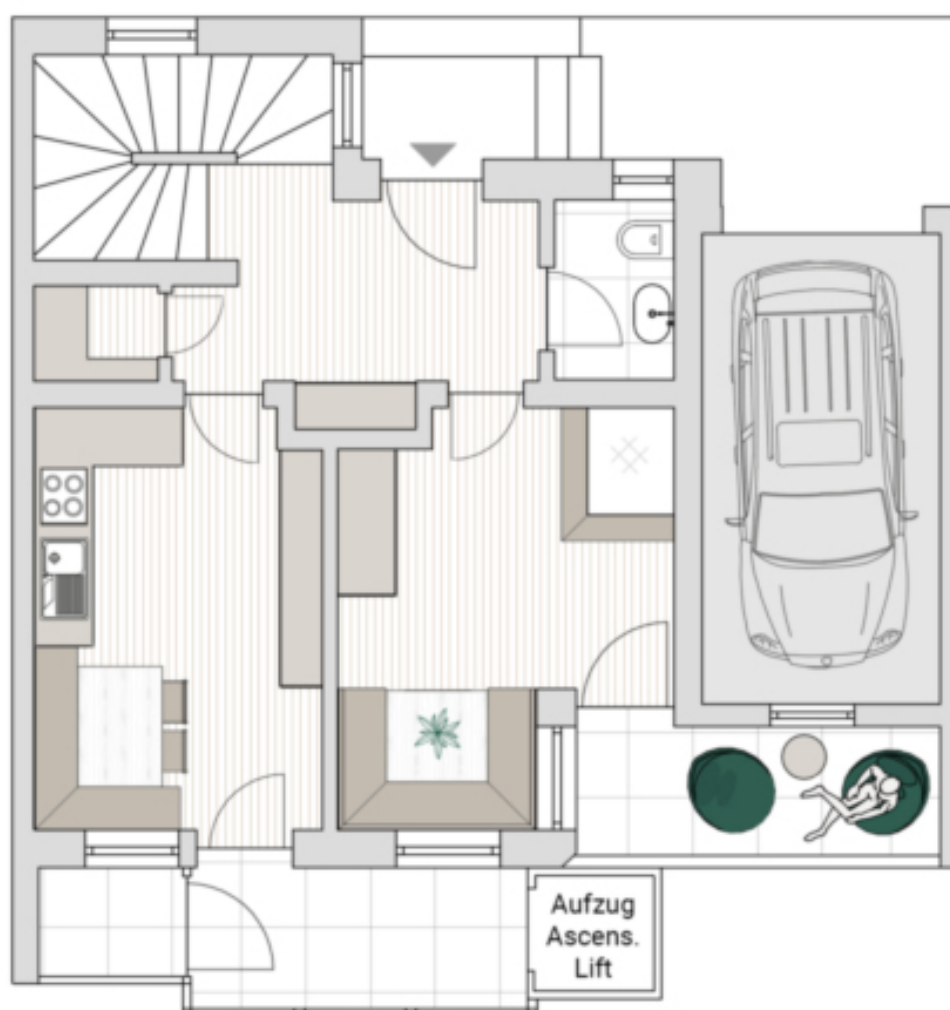


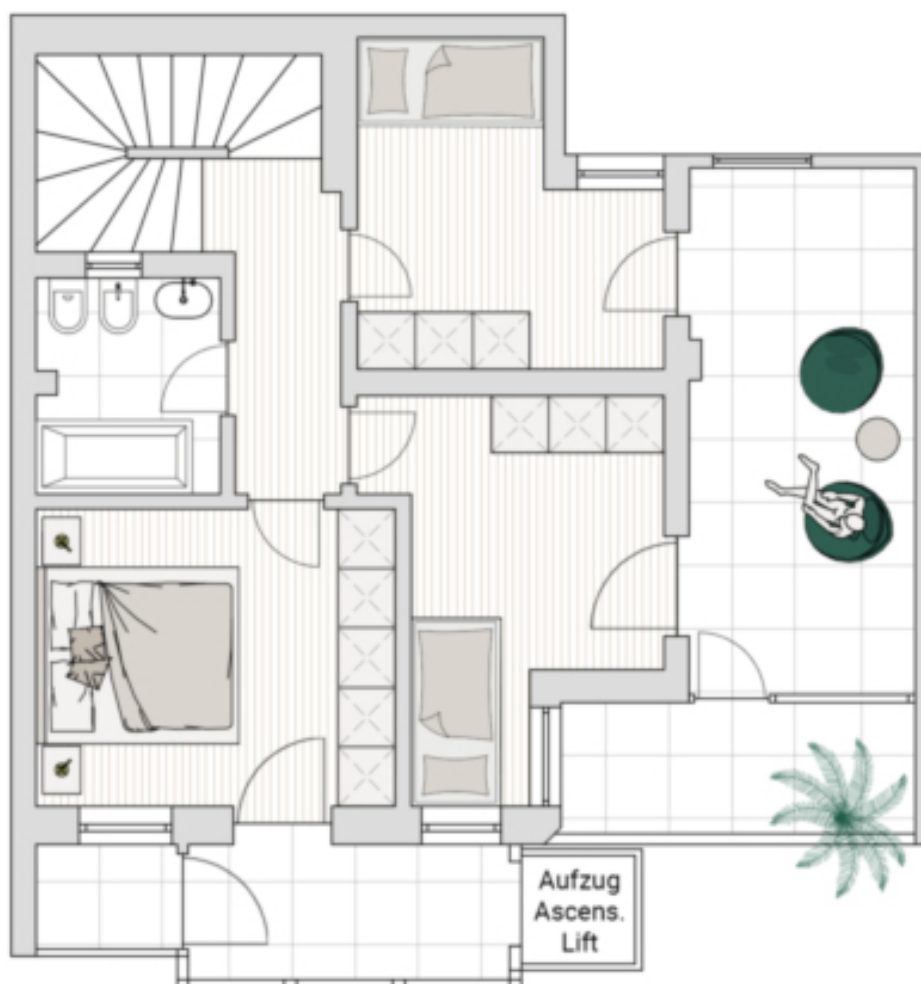


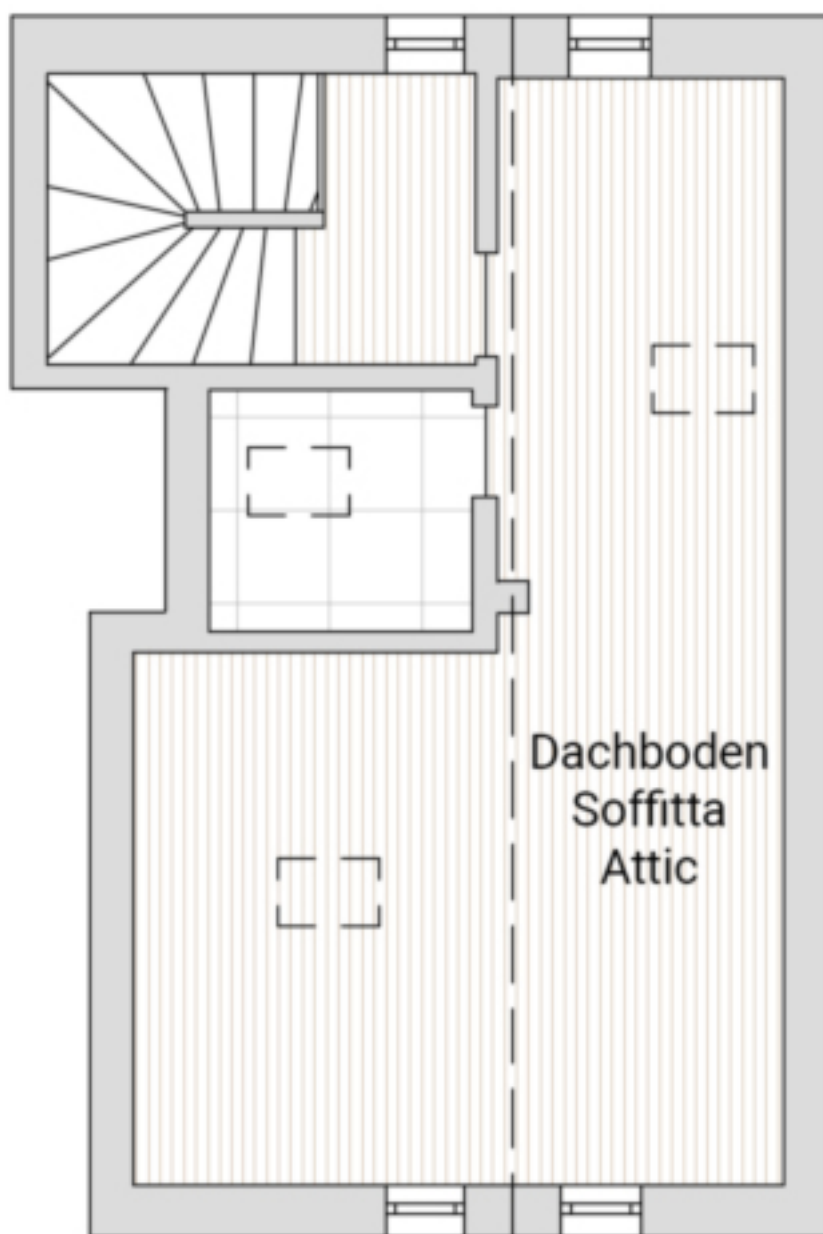


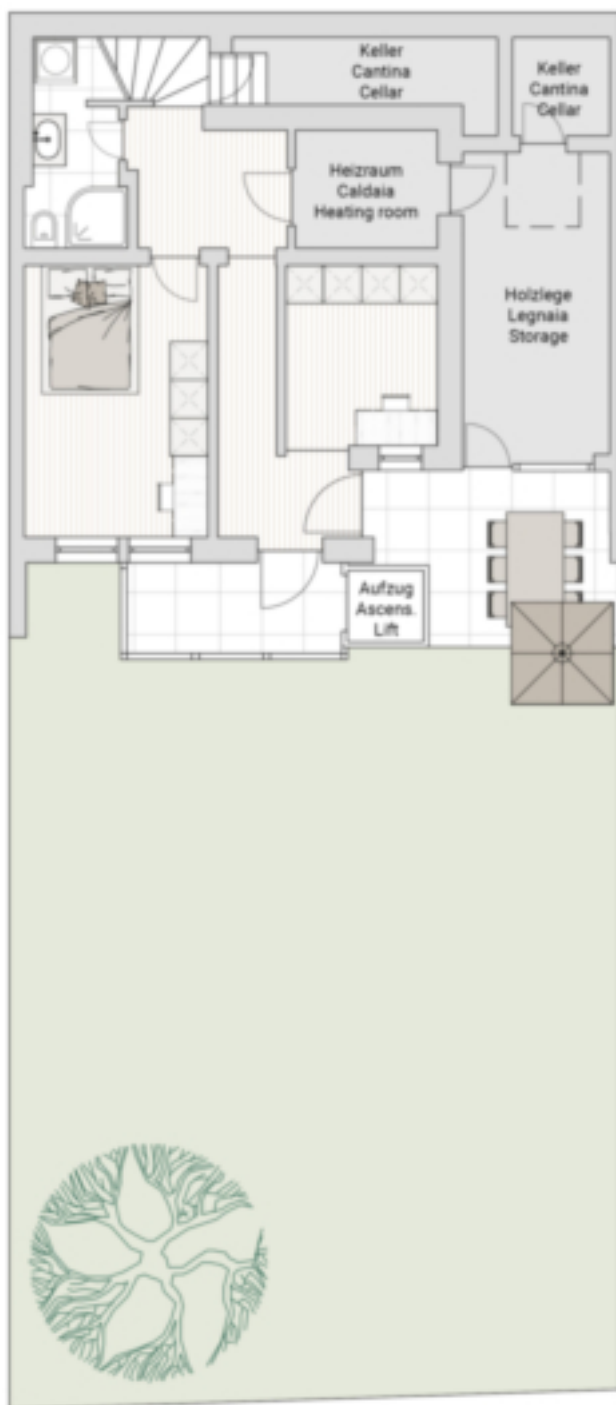












Prezzi

Prezzo d'acquisto 560'000 €

Superfici

Superficie m 188.9

Superficie netta m 111.7

Giardino m 133.0

Cantina m 28.4

Balcone/Terrazza m 38.4

Numero superfici

Camere da letto 4

Bagni 3

Posti macchina 1

Arredo

Uso giardino

Ammobiliato Semi ammobiliato

Tecnologia

Tipo di riscaldamento Stufa

Riscaldamento Teleriscaldamento

Ascensore Ascensore

Altri

Munito di cantina Sì

Descrizione

Casa a schiera in posizione panoramica in vendita. Con una superficie abitabile netta di circa 112 m distribuita su quattro piani, questa casa offre spazio sufficiente per tutta la famiglia. In totale ci sono cinque stanze, tra cui quattro camere da letto e tre bagni.

Particolarmente degni di nota sono il giardino e i balconi, che offrono ulteriore qualità abitativa nei mesi più caldi. Diversi locali cantina e un garage completano perfettamente l'offerta di spazio e forniscono ulteriore spazio di archiviazione e funzionalità.

Offerenti



Castellenum

Via Tratten 7
39042 Bressanone

Tel.
0472201250

