

A1 - Trilocale con ampio giardino

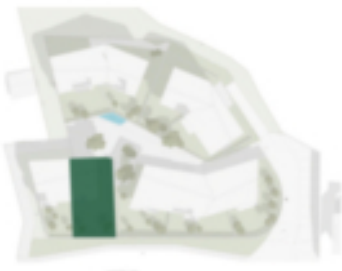
Dati di base

Tipologia dell'oggetto	Appartamento / Piano terra
Località	Chienes
Via, N°	Via Valle Pusteria 17
Camere	3
Piano	0
Prezzo d'acquisto	350'000 €
Superficie m	100.2
Anno di costruzione	2025
ID	IW109531













Prezzi

Prezzo d'acquisto
Superfici

350'000 €

Superficie m	100.2
Superficie netta m	63.7
Giardino m	149.0
Cantina m	9.9
Balcone/Terrazza m	7.9

Numero superfici

Camere da letto	2
Bagni	1
Posti macchina	1

Arredo

Usa giardino	
Tipo di riscaldamento	A pavimento
Ascensore	Ascensore
Munito di cantina	Sì

Descrizione

Questo spazioso trilocale nel progetto di nuova costruzione Gisse a San Sigismondo offre un comfort abitativo moderno e un ampio giardino. Con una superficie abitabile netta di circa 64 metri quadrati, potrete trasformare la vostra casa dei sogni in realtà.

L'appartamento al piano terra comprende una luminosa cucina abitabile, due accoglienti camere da letto e un ampio bagno con Vasca. Una terrazza esposta a sud-est e il giardino di circa 147 metri quadrati completano l'offerta.

È presente anche una cantina privata, facilmente accessibile da tutti i piani tramite l'ascensore.

I posti auto in garage nel seminterrato possono essere acquistati separatamente come opzione (garage box: 35.000,00 euro; garage box doppio: 58.000,00 euro).

Questa unità è un appartamento per residenti ai sensi dell'art. 39 della Legge Provinciale 9/2018. Pertanto, non può essere utilizzata come appartamento per le vacanze.

Offerenti

Castellenum
Via Tratten 7
39042 Bressanone

Tel.
0472201250

□