

# Attico esclusivo con giardino pensile e terrazza (W16)

## Dati di base

Tipologia dell'oggetto	Appartamento / Soffitta
Località	Campo Tures
Camere	4
Piano	3
Prezzo d'acquisto	Prezzo a richiesta
Superficie m	283.8
Anno di costruzione	2026
Stato	Primo ingresso
ID	IW109692















VILLA MARIANNA

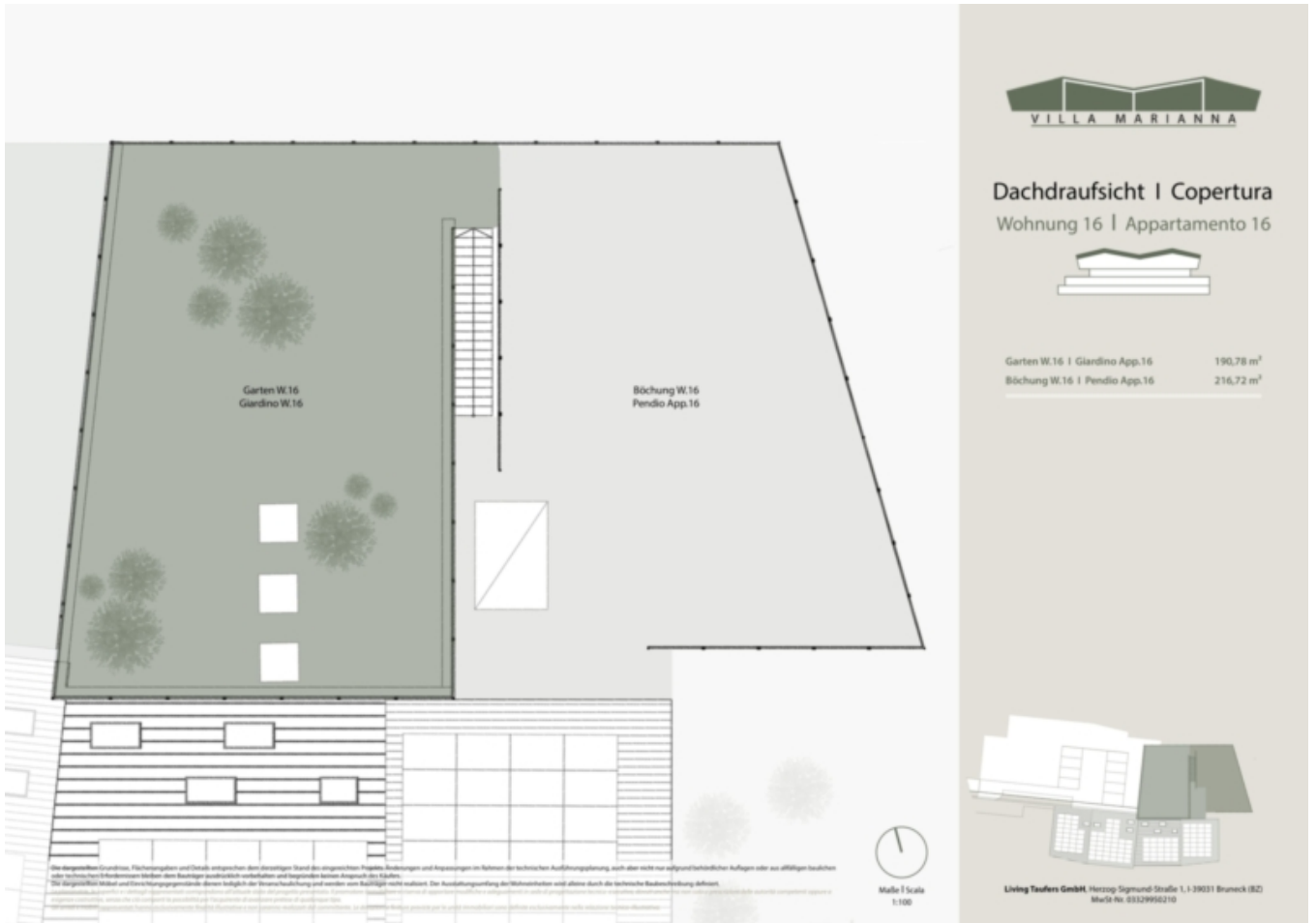
## Dachgeschoß | Attico

### Wohnung 16 | Appartamento 16

183,61 m<sup>2</sup>    2    3

Verkaufsfäche   Sup. di vendita	295,06 m <sup>2</sup>
Wohnküche   Salotto-Cucina	59,99 m <sup>2</sup>
Zimmer 1   Camera 1	19,42 m <sup>2</sup>
Zimmer 2   Camera 2	13,33 m <sup>2</sup>
Zimmer 3   Camera 3	15,56 m <sup>2</sup>
Bad 1   Bagno 1	6,41 m <sup>2</sup>
Bad 2   Bagno 2	6,03 m <sup>2</sup>
WC	4,09 m <sup>2</sup>
Hobbyraum   Studio	13,02 m <sup>2</sup>
Gard./Eingang   Guard./Ingresso	30,56 m <sup>2</sup>
Wellness   Wellness	10,08 m <sup>2</sup>
Lichthof   Patio	19,25 m <sup>2</sup>
Terrasse 1+2   Terrazza 1+2	54,28 m <sup>2</sup>
Keller   Cantina	14,52 m <sup>2</sup>
Garten W.16   Giardino App.16	190,78 m <sup>2</sup>
Böschung W.16   Pendio App.16	216,72 m <sup>2</sup>

Living Tafers GmbH, Herzog Sigmund Straße 1, I-39031 Bruneck (BZ)  
Matr.Nr. 0332990210



Prezzi

---

Prezzo d'acquisto	Prezzo a richiesta
-------------------	--------------------

**Superfici**

Superficie m	283.8
Superficie netta m	183.6
Giardino m	409.6
Cantina m	14.5
Balcone/Terrazza m	104.5

**Numero superfici**

Camere da letto	3
Bagni	3
Posti macchina	1

**Arredo**

Pavimento	Piastrelle, Parquet
Tipo di riscaldamento	Centralizzato, A pavimento
Riscaldamento	Teleriscaldamento
Ascensore	Ascensore
Munito di cantina	Sì

**Descrizione**

Esclusivo attico con giardino sul tetto nel nuovo progetto "Villa Marianna" - W18

Questo straordinario attico rappresenta il vero fiore all'occhiello dell'edificio. Con circa 180 m di superficie abitabile e ampi spazi accessori ed esterni, offre un'esperienza abitativa unica ai massimi livelli. L'accesso avviene comodamente sia tramite il vano scala sia direttamente attraverso il box garage privato, che conduce a un ampio ingresso. L'appartamento è composto da una grande zona giorno con cucina e accesso alla terrazza, tre camere da letto con terrazza privata, due bagni e un WC diurno - tutti con finestre a tetto. Due ulteriori ambienti offrono molteplici possibilità d'uso come area wellness, ufficio o hobby e si affacciano su un cortile interno privato. Dal cortile interno, una scala esterna conduce allo spettacolare giardino sul tetto, che completa perfettamente l'esperienza abitativa.

Una cantina è già inclusa nel prezzo. Un box garage doppio con portone elettrico è disponibile separatamente a 70.000 € + IVA.

Questo appartamento è libero, non convenzionato, ed è quindi ideale anche come prestigiosa seconda casa.

Sul soleggiato pendio di Campo Tures nascono 18 appartamenti luminosi con vista panoramica e definitivamente libera sulla Conca di Tures. La posizione collinare garantisce sole, tranquillità e privacy - un'esperienza abitativa di assoluto pregio.

Un ulteriore vantaggio: prima dell'inizio dei lavori avete la possibilità di personalizzare la vostra abitazione, sia nella distribuzione degli spazi (ove staticamente possibile) sia nella scelta dei materiali e delle finiture.

Inizio lavori: 2026

Consegna: 2028

CasaClima A

Senza vincoli per residenti

Costruzione chiavi in mano di alta qualità

Esclusiva posizione panoramica

## Offerenti



Immobiliare Niederkofler S.r.l – dal 1948  
Via Galileo Galilei 6  
39031 Brunico

Tel.

+39/0474/410400

Cell.

+39/335/440891

Fax.

+39/0474/411189□

□