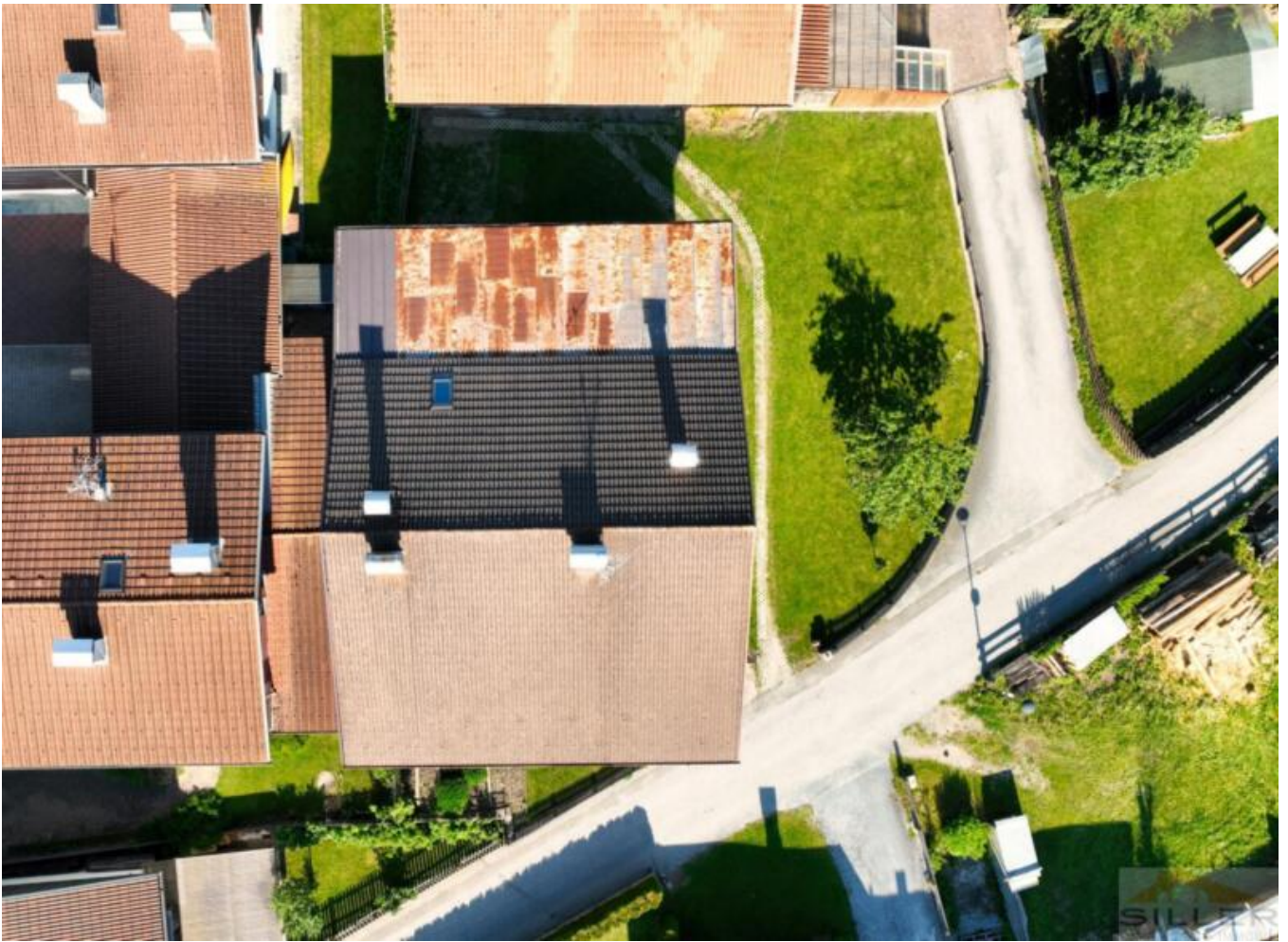


# Oggetto di rendita a Campo di Trens

## Dati di base

Tipologia dell'oggetto	Oggetto di rendita / Condominio
Località	Campo di Trens
Classe energetica	E
Superficie m	400.0
Stato	Non nuovo
Stato	Curato
ID	IW110068

























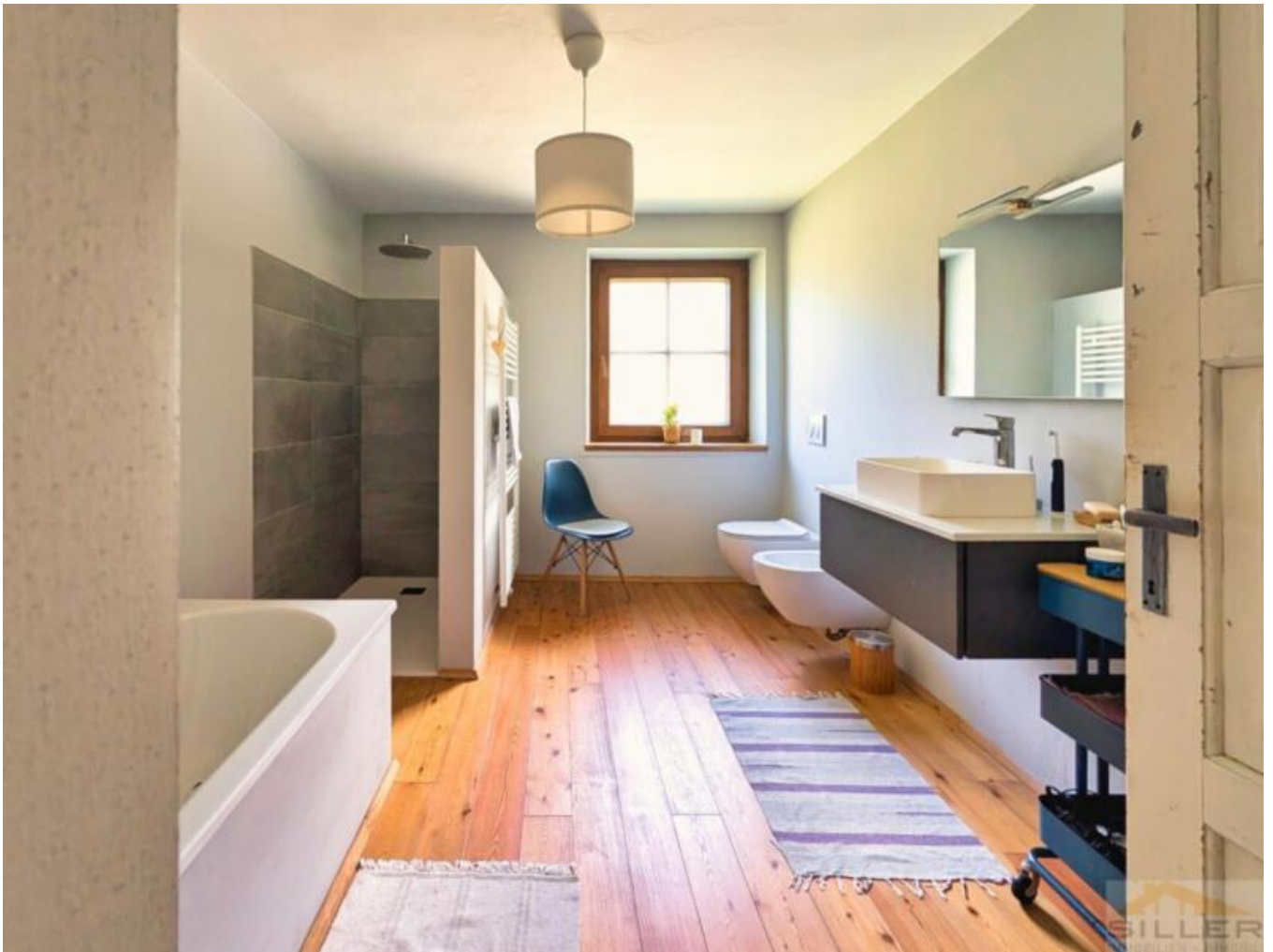






































Superfici

---

Superficie m	400.0
Superficie netta m	252.9
Terreno m	609.0
Giardino m	335.0
Cantina m	25.0
Soffitta m	107.0
Balcone/Terrazza m	27.0

**Numero superfici**

Camere da letto	8
Bagni	3
WC sep.	4
Posti macchina	6

**Arredo**

Bagno	Doccia, Vasca da bagno, Finestra
Ammobiliato	Semi ammobiliato
Camino	
Locale lavanderia/asciugatura	

**Descrizione**

Großfamilie, Mehrgenerationen-Projekt oder einfach endlich genug Platz: Dieses Bauernhaus in Stilfes wurde vor drei Jahren von Grund auf saniert und verbindet rustikalen Charakter mit echtem Wohnkomfort – ohne dabei seinen Charme verloren zu haben. Drei Stockwerke, rund 250 m<sup>2</sup> Nettogröße, und noch lange nicht alles ausgeschöpft. Im Erdgeschoss (ca. 138 m<sup>2</sup>) findet man eine Stube mit Bauernofen, eine große Wohnküche, drei Schlafzimmer und zwei Bäder – plus Terrasse, Garten und Garage. Der erste Stock (ca. 114 m<sup>2</sup>) hat einen eigenen Eingang von der Rückseite, Südterrasse und bietet sich ideal als eigenständige Wohneinheit an. Das Dachgeschoss (ca. 107 m<sup>2</sup>) ist noch im Rohzustand – wer hier ausbaut, schafft sich genau das, was er braucht. Draußen: ein Privatgarten von rund 335 m<sup>2</sup>, ein Hofraum, fünf überdachte Stellplätze, Werkstatt, Kellerräume (ca. 25 m<sup>2</sup>) und ein großzügiger Stadel (ca. 72 m<sup>2</sup>) mit weiterem Potenzial nach oben. Ruhige, sonnige Lage – Sterzing, Brennerautobahn und Bahnhof Freienfeld in wenigen Minuten erreichbar. Eine echte Gelegenheit, die wir Ihnen gerne zeigen!

**Offerenti**

Agenzia Immobiliare Siller

Via Città Nuova 26  
39049 Vipiteno

Tel.  
+39/0472/767022

Fax.  
+39/0472/767024

□