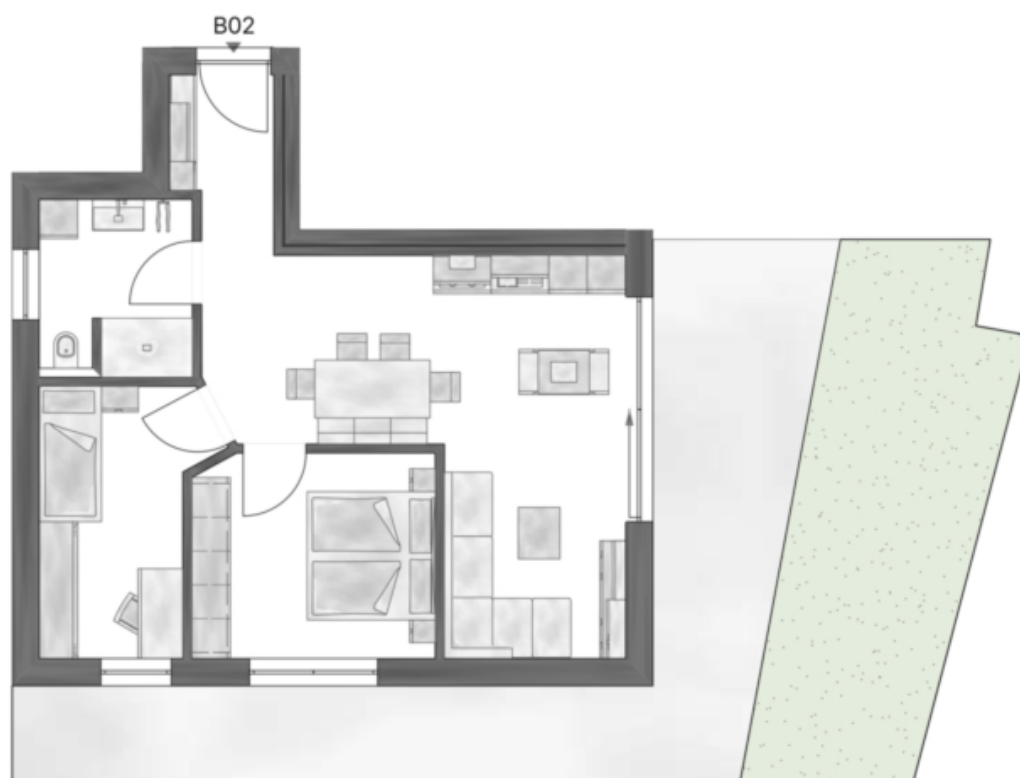


B02 - Trilocale con giardino

Dati di base

Tipologia dell'oggetto	Appartamento / Piano terra
Località	Campo di Trens
Via, N°	Mules 27
Camere	3
Piano	0
Prezzo d'acquisto	440'000 €
Superficie m	93.5
Anno di costruzione	2027
ID	IW109850





Prezzi

Prezzo d'acquisto
Superfici

440'000 €

Superficie m	93.5
Superficie netta m	61.1
Giardino m	22.0
Cantina m	6.5
Balcone/Terrazza m	31.8
Numero superfici	
Camere da letto	2
Bagni	1

Arredo

Uso giardino	
Tipo di riscaldamento	A pavimento
Riscaldamento	Teleriscaldamento
Ascensore	Ascensore
Munito di cantina	Sì

Descrizione

Questo trilocale si trova al piano terra e dispone di un accogliente cucina abitabile, due camere da letto, un bagno, una terrazza e un ampio giardino. Al piano interrato è disponibile anche una cantina.

L'appartamento non è convenzionato e quindi può essere utilizzato anche come appartamento per le vacanze.

L'Hoferhof è costituito da due edifici con un totale di 9 appartamenti e si trova nel centro del paese di Mules, vicino all'asilo. Gli appartamenti sono disponibili in diverse dimensioni e si distinguono per le loro planimetrie ben studiate, che vanno da unità compatte a soluzioni abitative spaziose.

Il piano terra, caratterizzato da elementi storici, viene in gran parte preservato grazie a un accurato risanamento. Elementi come la volta originale conferiscono all'appartamento un'atmosfera speciale. Il nuovo edificio e i piani superiori offrono spazi abitativi luminosi e aperti, caratterizzati da ampie finestre, linee pulite e planimetrie ben studiate. Gli spazi esterni privati, come terrazze, balconi o giardini privati, ampliano lo spazio abitativo verso l'esterno.

Offerenti



Castellano
Via Tratten 7
39042 Bressanone

Tel.
0472201250

□