

# Bar-Bistro nelle immediate vicinanze del centro

## Dati di base

Tipologia dell'oggetto	Gastronomia / Ristorazione e alloggio
Località	Bressanone
Affitto senza spese	2'500 €
Superficie m	200.0
ID	IW100024









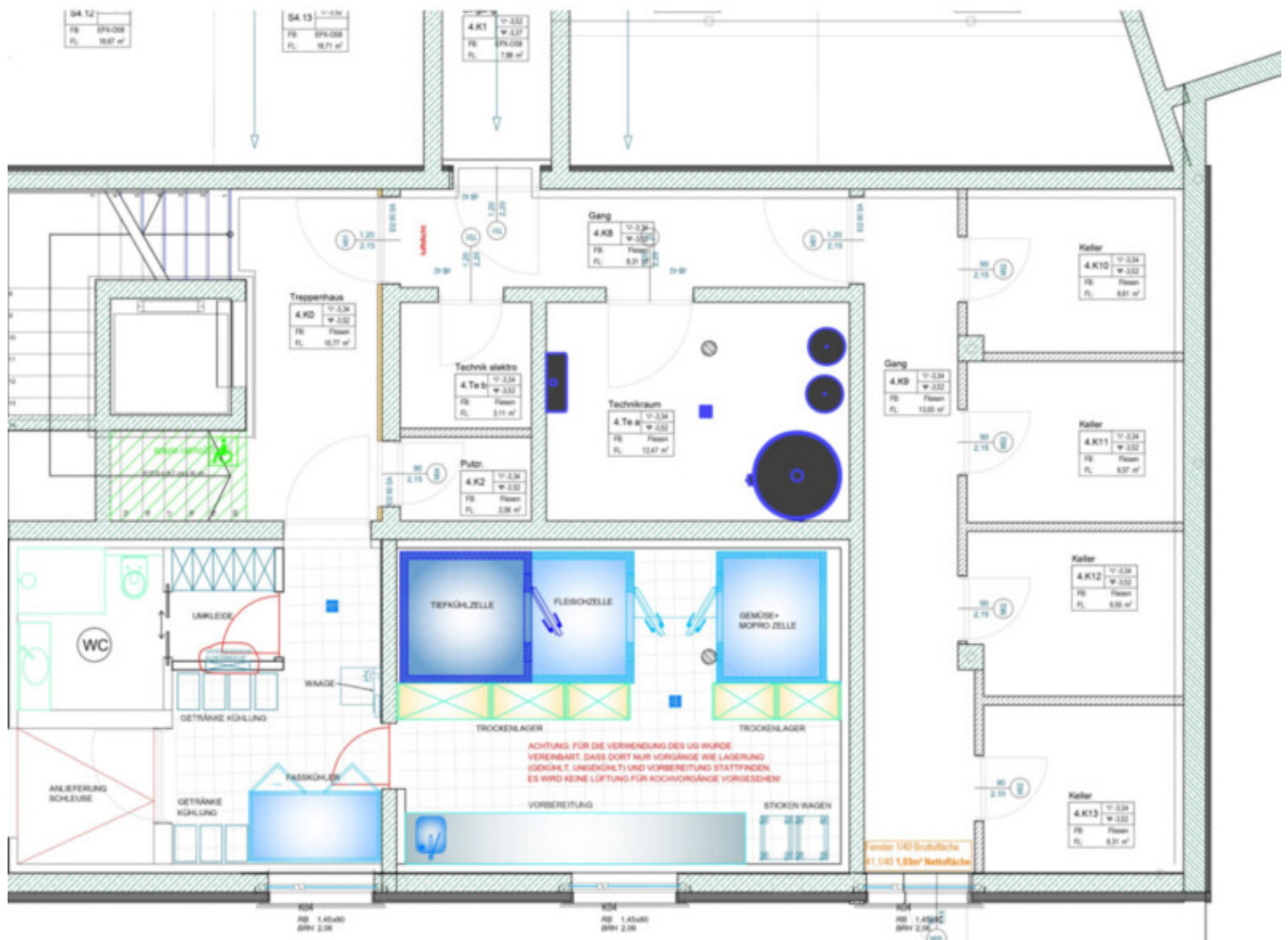














## Dettagli

Affitto senza spese	2'500 €
Superficie m	200.0

## Descrizione

Bar-bistro nelle immediate vicinanze del centro lungo fiume con due terrazze soleggiate.

L'immobile si sviluppa su due livelli ed è così suddivisa:

Piano Terra: 160 metri quadrati

Piano Interrato: 60 metri quadrati

Il nuovo insediamento non prevede mezzi di trasporto a motore in superficie concedendo il passaggio di pedoni e biciclette in piena sicurezza. La zona sarà servita da un ampio parco giochi pubblico attrezzato, da un "isola" verde in posizione centrale oltre ad uno spazio commerciale ove troverà posto un panificio caffetteria. Altri servizi sono facilmente raggiungibili in pochi minuti anche a piedi o in bicicletta utilizzando i percorsi dedicati. L'ottima esposizione e la vicinanza del fiume garantiranno un microclima più fresco nelle calde giornate estive e una vista meravigliosa e soleggiata sulla valle Isarco.

Maggiori informazioni qui: [https://www.ruth-immobilien.com/it/immobile/bar-bistro-nelle-immediate-vicinanze-del-centro\\_18744](https://www.ruth-immobilien.com/it/immobile/bar-bistro-nelle-immediate-vicinanze-del-centro_18744)

Ruth Immobilien

Dorfstraße 12 / Via del Paese

39040 Vahrn / Varna (BZ)

Tel. +39 0472 970090

## Offerenti



Ruth Immobilien s.r.l.

Piazza Walther 2

39100 BOLZANO

**Tel.**

**+39 0471 090790**

**Fax.**

**+39 0471 090791**

