

# Villetta a schiera in una zona residenziale tranquilla

## Dati di base

Tipologia dell'oggetto	Casa / Casa a schiera
Località	Bressanone
Via, N°	Via Castellano 89
Prezzo d'acquisto	760'000 €
Superficie m	217.1
Anno di costruzione	1983
ID	IW109674















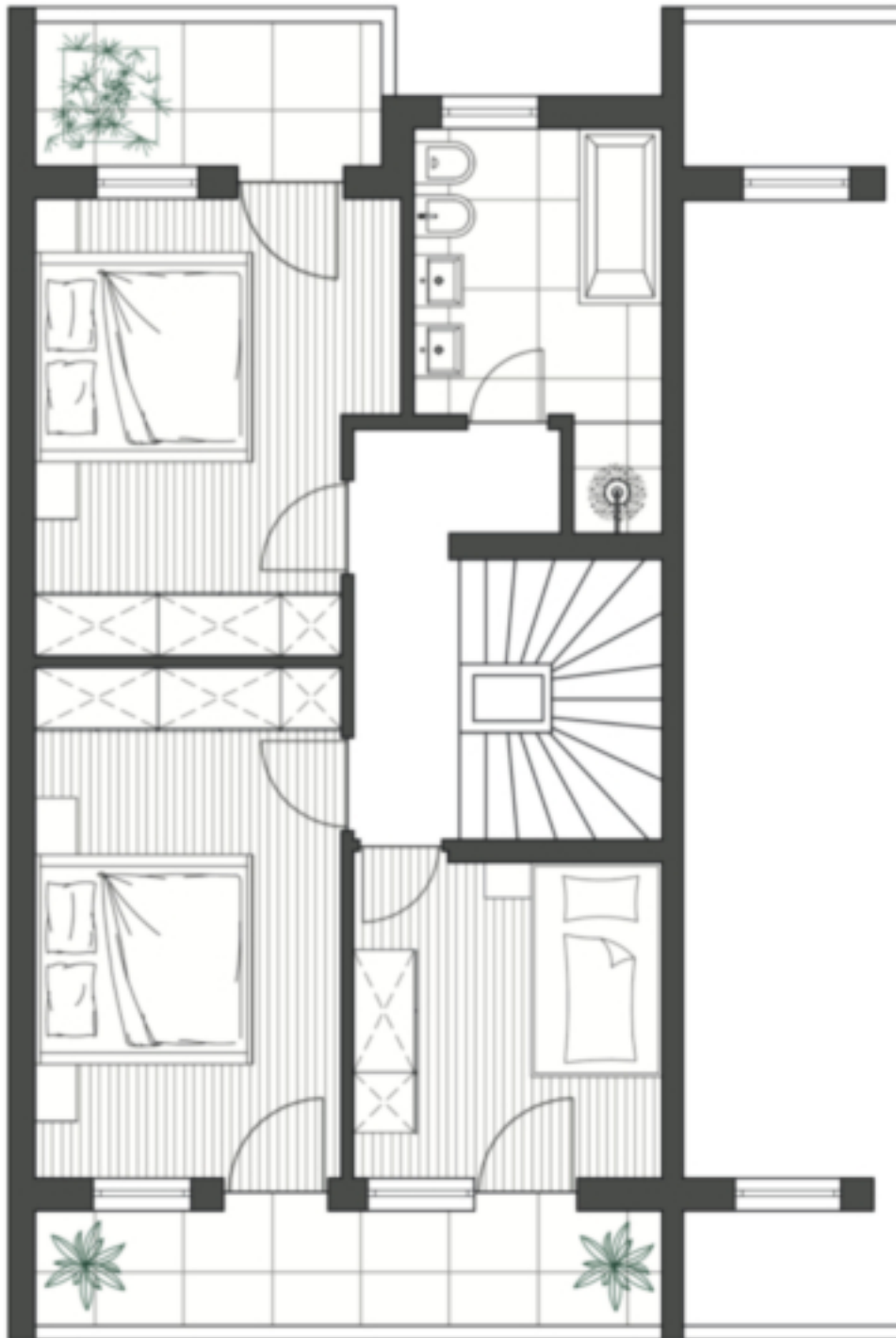


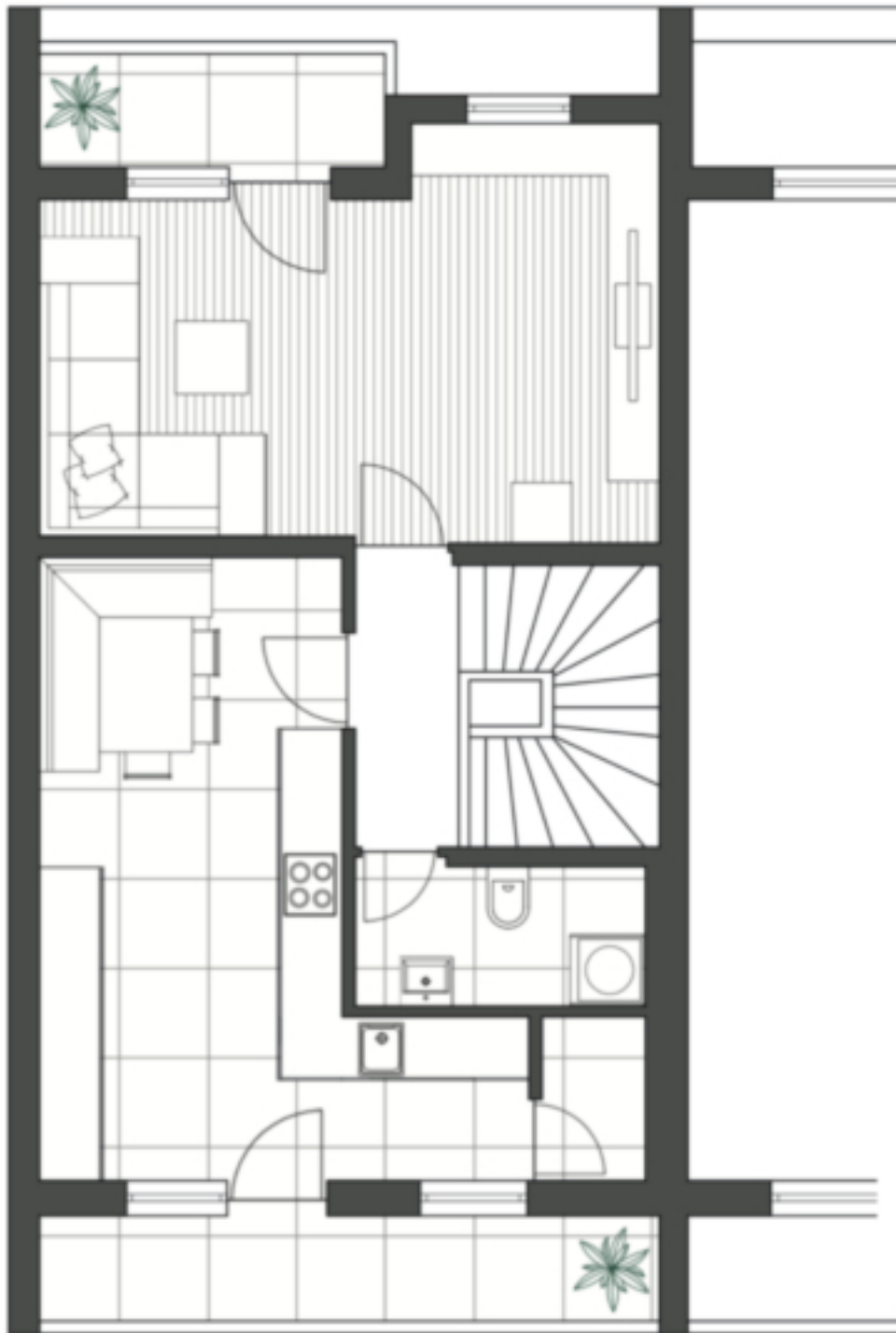


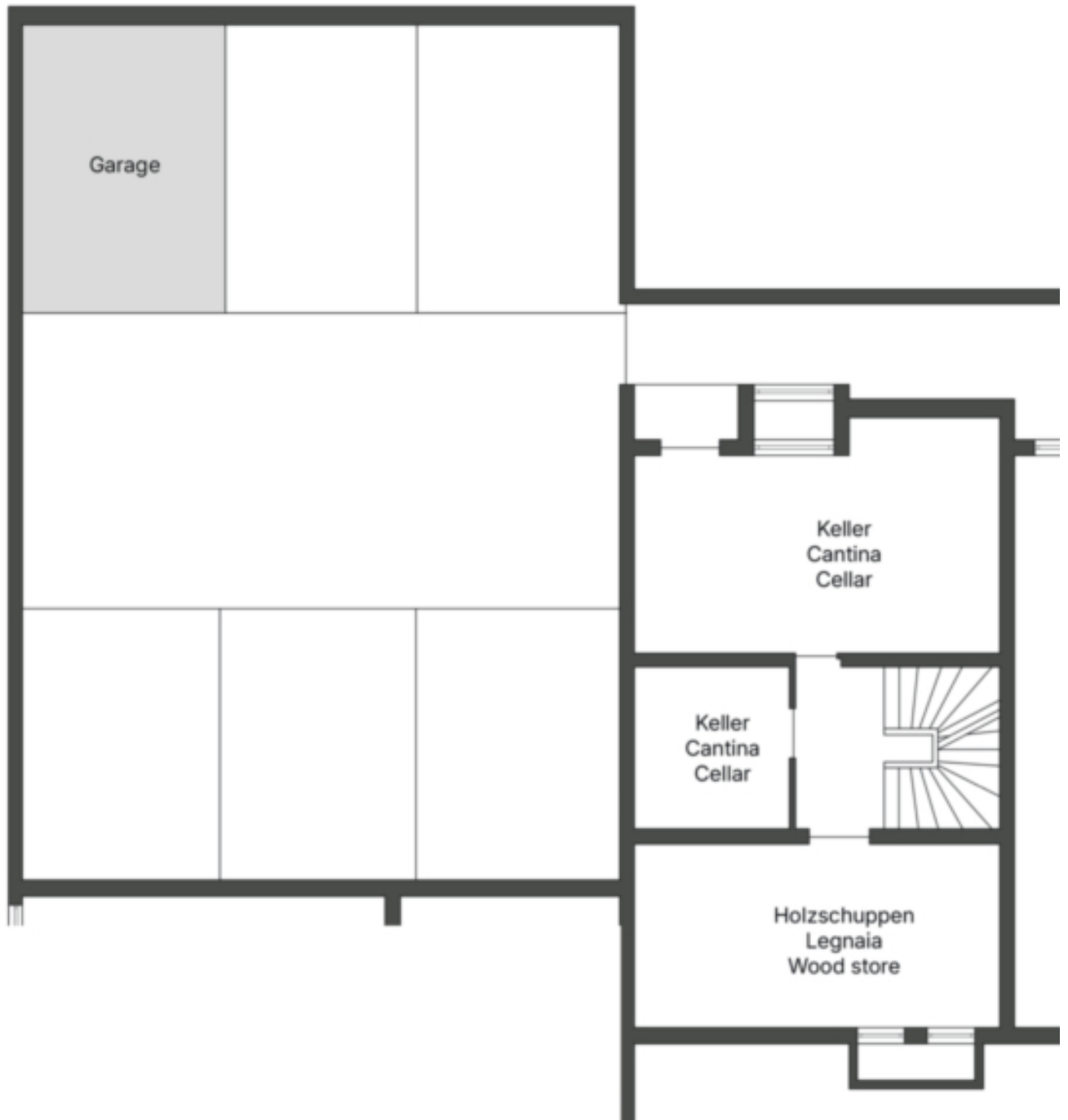












Prezzi

---

Prezzo d'acquisto 760'000 €

**Superfici**

Superficie m	217.1
Superficie netta m	143.4
Giardino m	83.0
Cantina m	48.0
Balcone/Terrazza m	16.1

**Numero superfici**

Camere da letto	4
Bagni	3

**Arredo**

Uso giardino	
Tipo di riscaldamento	Stufa
Riscaldamento	Teleriscaldamento
Munito di cantina	Sì

**Descrizione**

Castellano è un quartiere residenziale molto ambito situato nella zona sud di Bressanone. Il centro città, con i suoi numerosi negozi, ristoranti e istituzioni culturali, è raggiungibile in pochi minuti.

La villetta a schiera ospita due unità abitative con scala comune. Il piano terra, ancora da ristrutturare, comprende una cucina, un soggiorno con accesso diretto al giardino e un Bagno. Al primo piano si trovano tre camere da letto, un bagno e due balconi, accessibili direttamente dalle camere da letto. Il secondo piano offre una cucina moderna con dispensa e balcone, nonché un ampio soggiorno con un ulteriore balcone. Nel seminterrato sono disponibili diversi locali cantina. Parcheggi esterni in comune sono disponibili.

**Offerenti**

Castellano  
Via Tratten 7  
39042 Bressanone

Tel.  
0472201250

□