

Casa bifamiliare con un grande potenziale di sviluppo

Dati di base

Tipologia dell'oggetto	Casa / Casa bifamiliare
Località	Bressanone
Classe energetica	G
Prezzo d'acquisto	700'000 €
Superficie m	161.0
Stato	Non nuovo
Anno di costruzione	1950
Stato	Da rinnovare completamente/parzialmente
ID	IW109539







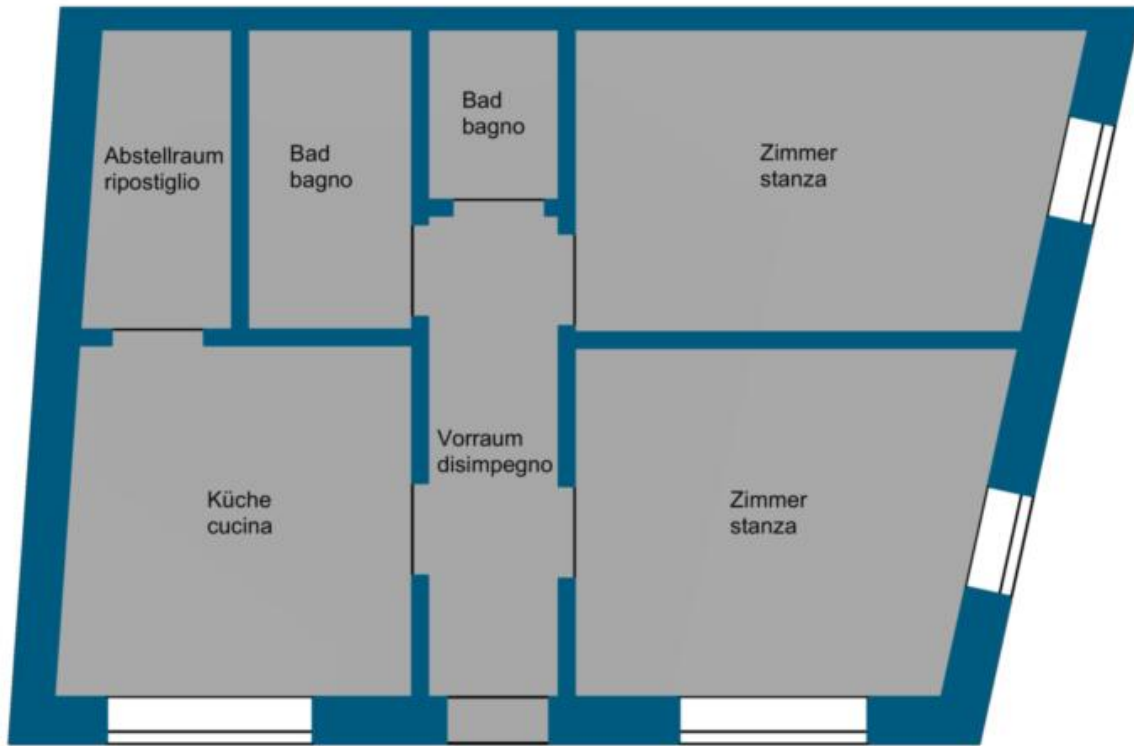


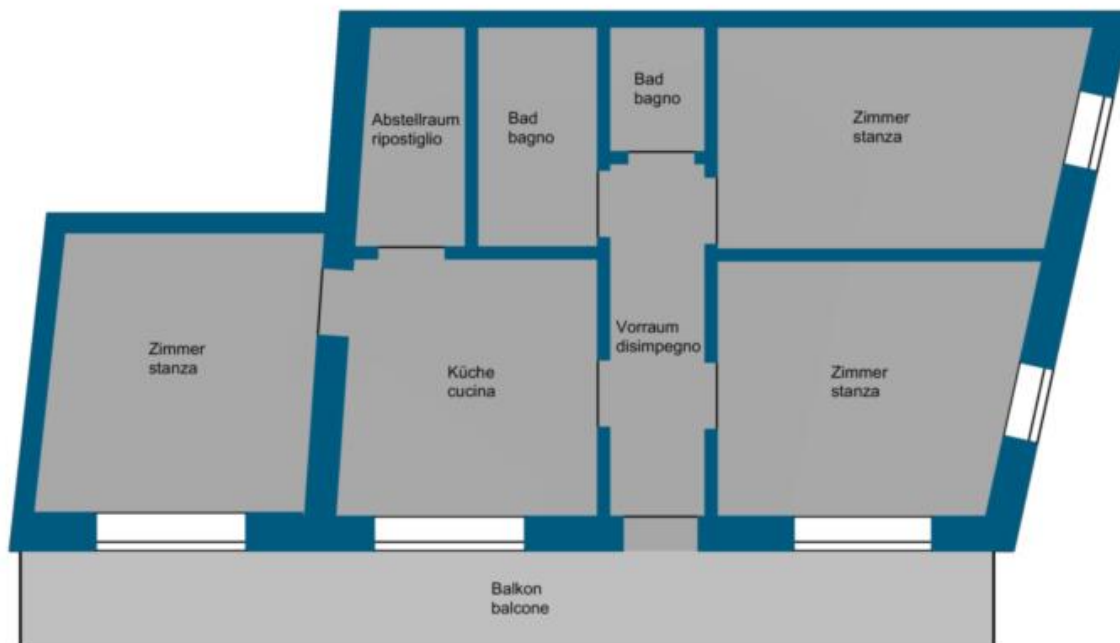












Dettagli

Prezzo d'acquisto	700'000 €
Superficie m	161.0

Descrizione

È in vendita una casa bifamiliare in posizione centrale con interessanti possibilità di utilizzo. L'immobile può essere acquistato come intera casa bifamiliare oppure, in alternativa, sotto forma di singole unità abitative: un trilocale al piano terra o un ampio quadrilocale al primo piano con mansarda aggiuntiva.

Gli appartamenti devono essere completamente ristrutturati e offrono quindi ampio spazio di manovra per realizzare progetti abitativi personalizzati. Grazie alla posizione centrale e alle possibilità di utilizzo flessibili, l'immobile è adatto sia per uso proprio che come interessante investimento, ad esempio per l'affitto a studenti.

L'appartamento di 4 locali al primo piano dispone di un balcone e di un'ampia mansarda, che può essere trasformata in ulteriore spazio abitativo e offre un ulteriore potenziale.

Un ulteriore vantaggio è l'assenza di spese condominiali, che consente di mantenere bassi i costi di gestione.

Inoltre, esiste la possibilità di acquistare separatamente un totale di quattro garage e un

posto auto, il che aumenta ulteriormente il comfort abitativo e l'attrattiva dell'immobile.

Offerenti



Rimmo Immobili Alto Adige
Via Innsbruck 29
39100 Bolzano

Tel.
+39 0471 982 844

