

Villa multifamiliare con 6 appartamenti

Dati di base

Tipologia dell'oggetto	Casa / Condominio
Località	Bressanone
Via, N°	Lungo Rienza 16
Prezzo d'acquisto	2'900'000 €
Superficie m	591.2
ID	IW109416



















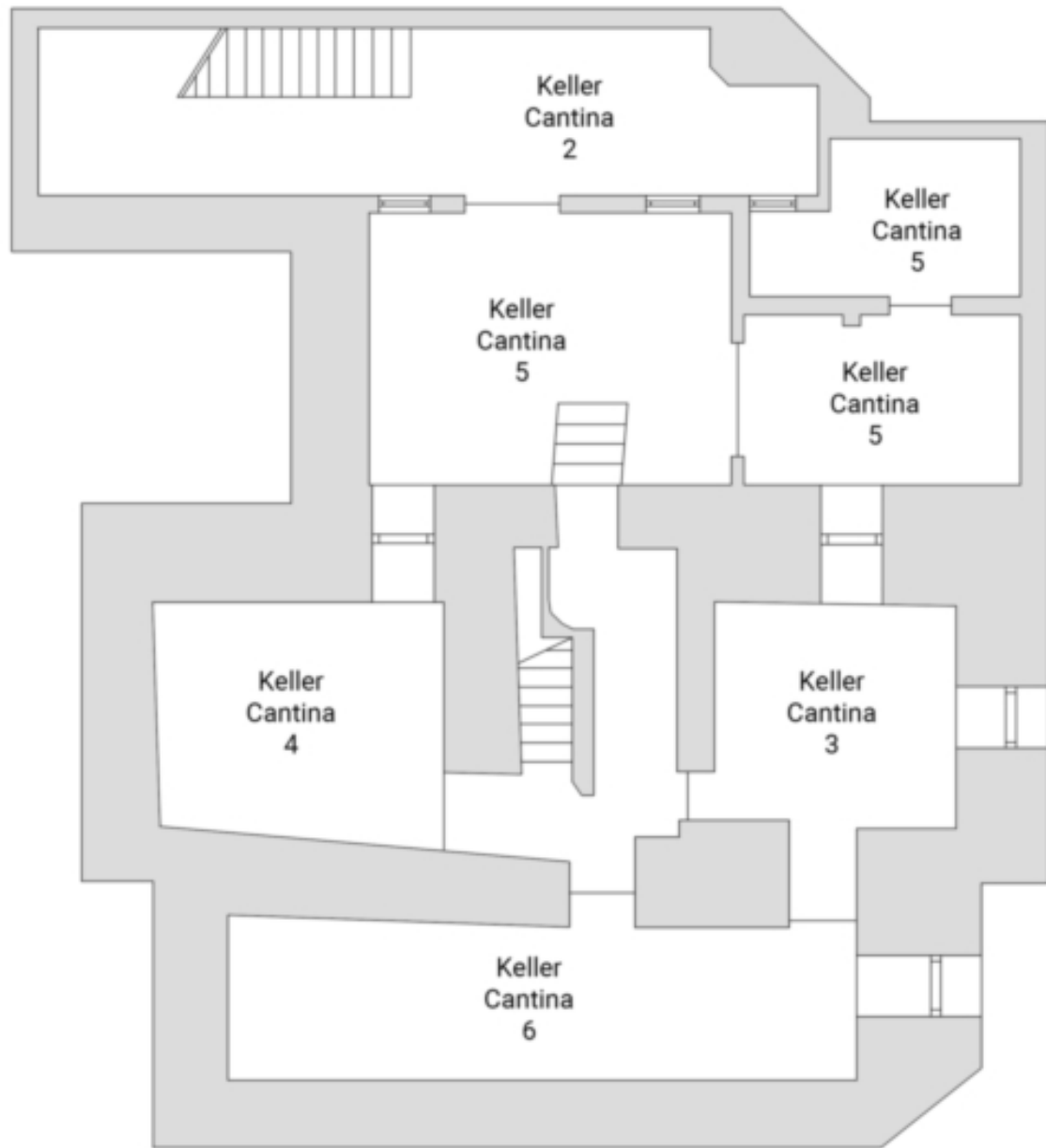


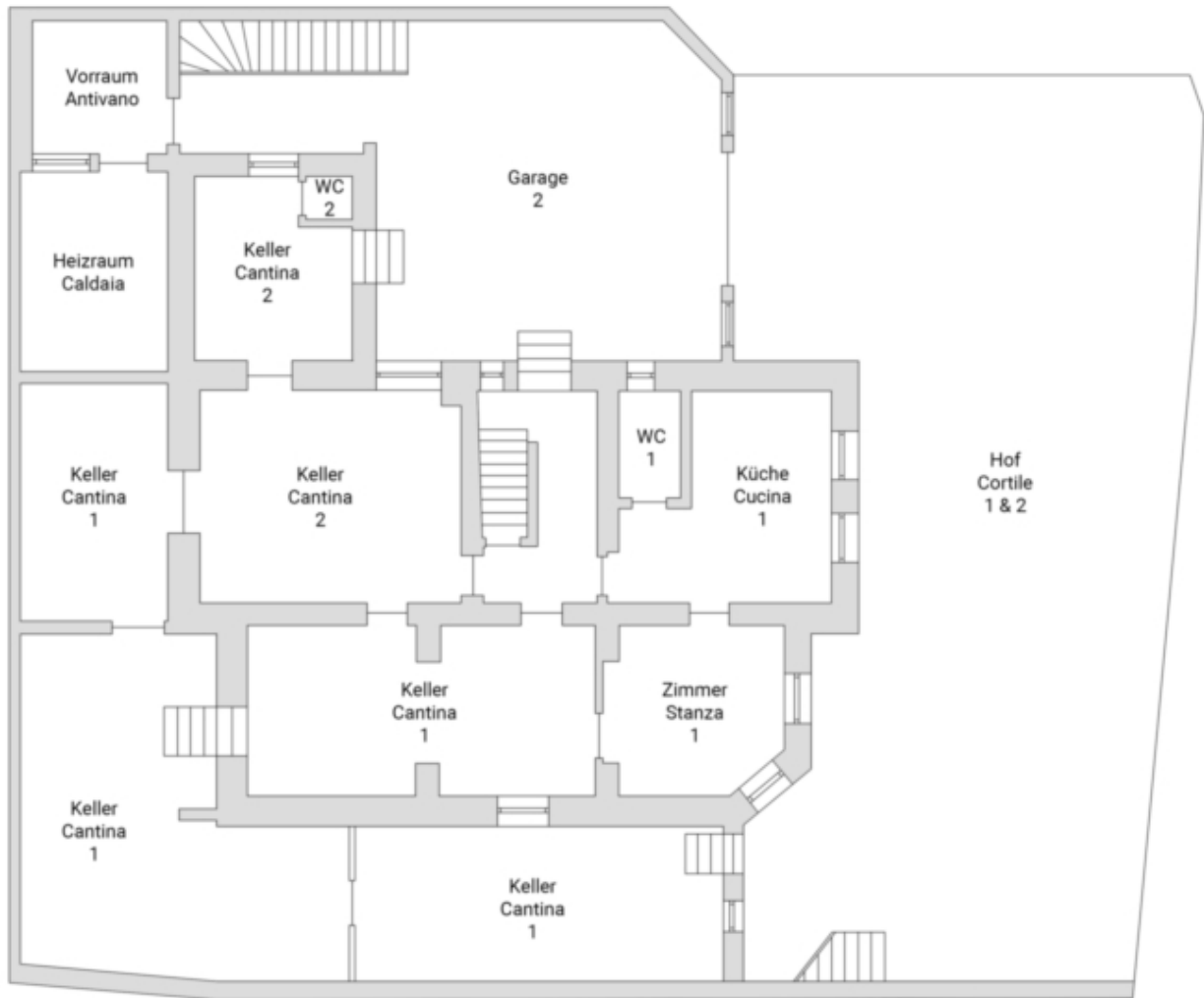


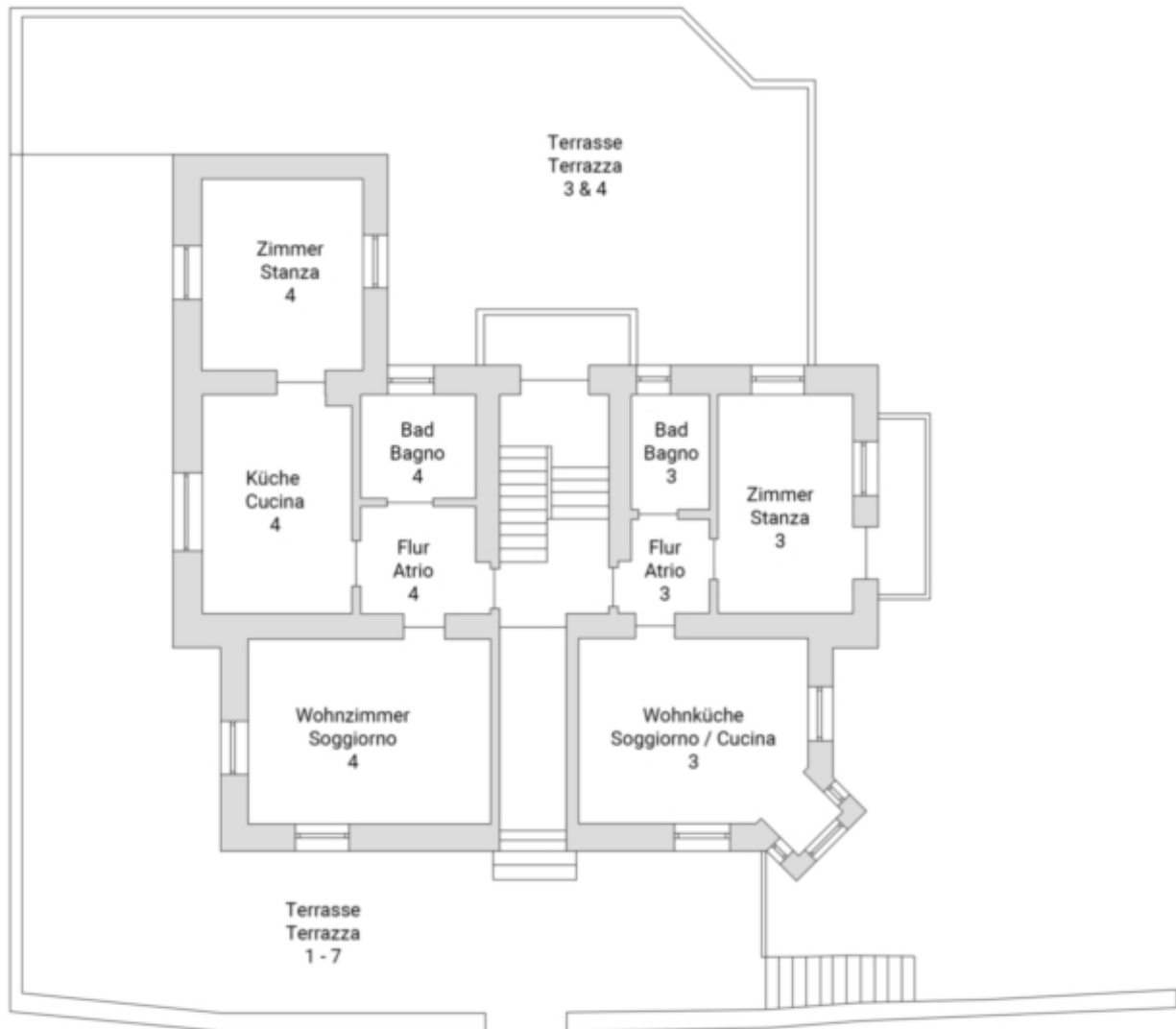


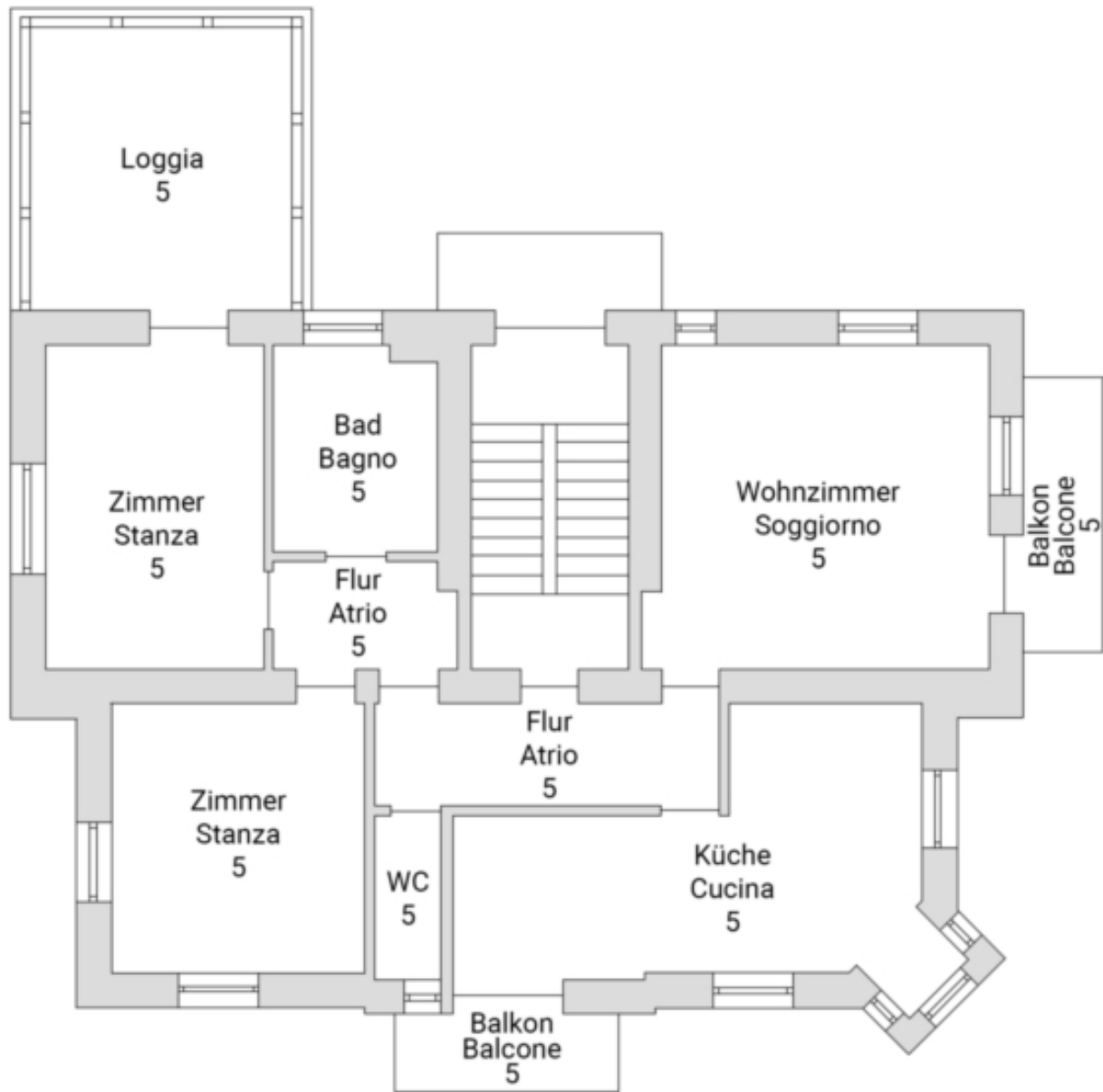




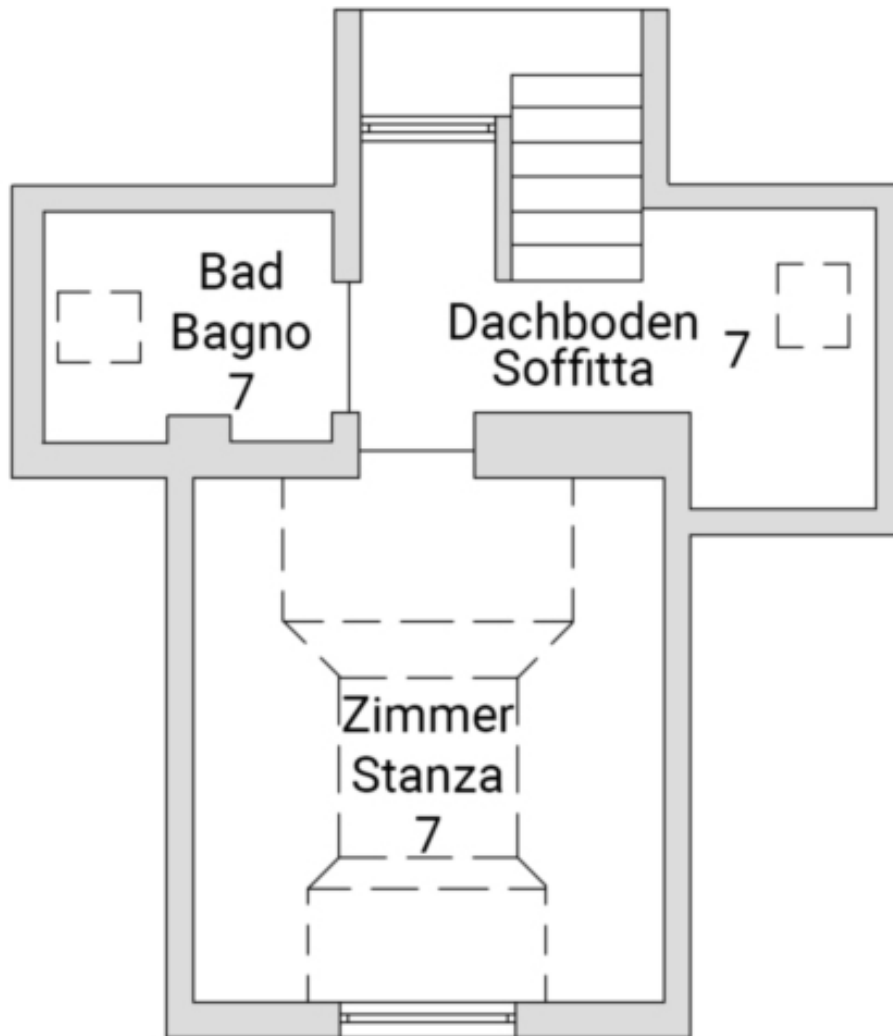












Dettagli

Prezzo d'acquisto	2'900'000 €
Superficie m	591.2
Superficie netta m	351.8
Cantina m	248.1
Balcone/Terrazza m	200.0

Descrizione

Casa Multifamiliare con sei unità abitative.

Questa proprietà si trova sulla sinistra orografica del fiume Rienza in una tranquilla zona

residenziale.

Il centro storico è raggiungibile a piedi in pochi minuti e la vicina fermata dell'autobus garantisce ottimi collegamenti con la rete dei trasporti pubblici.

Nel complesso, questa proprietà è un investimento ideale grazie alle sue buone condizioni e alla possibilità di affittare le singole unità abitative.

Offerenti



Castellenum
Via Tratten 7
39042 Bressanone

Tel.
0472201250

□