

# Casa con vista panoramica e giardino privato

## Dati di base

Tipologia dell'oggetto	Casa / Villa
Località	Bressanone
Prezzo d'acquisto	1'050'000 €
Superficie m	263.0
Anno di costruzione	2001
ID	IW109140







































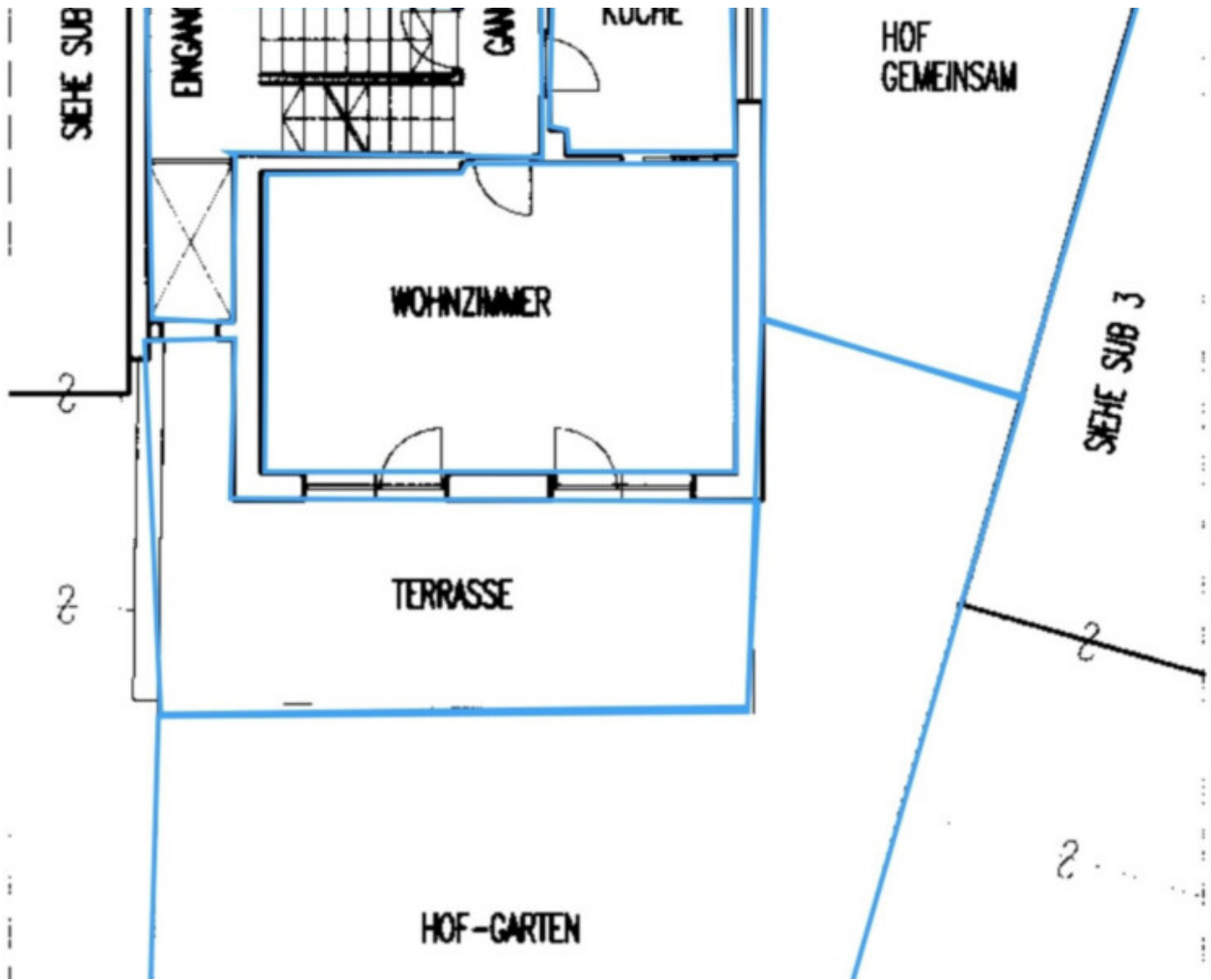


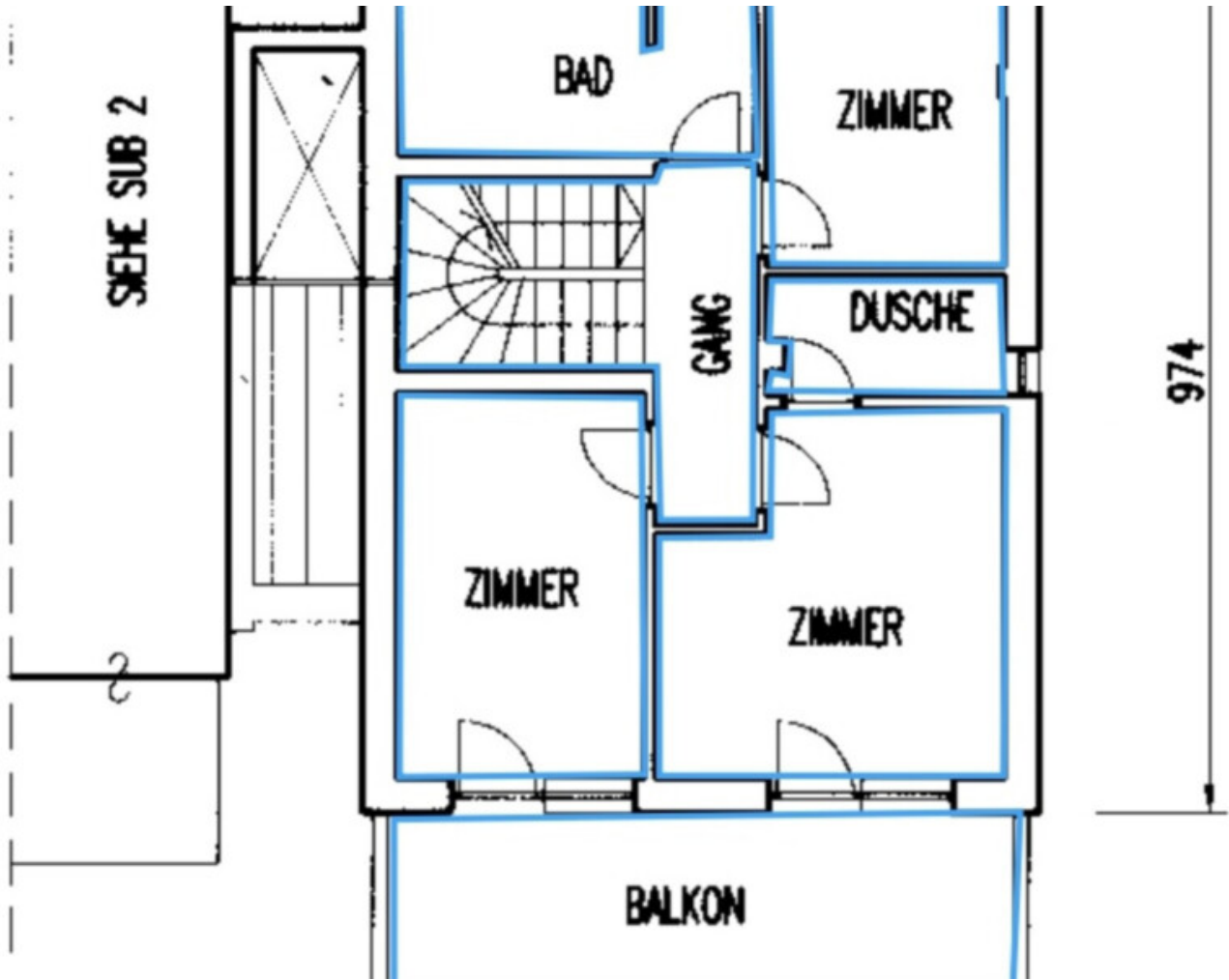


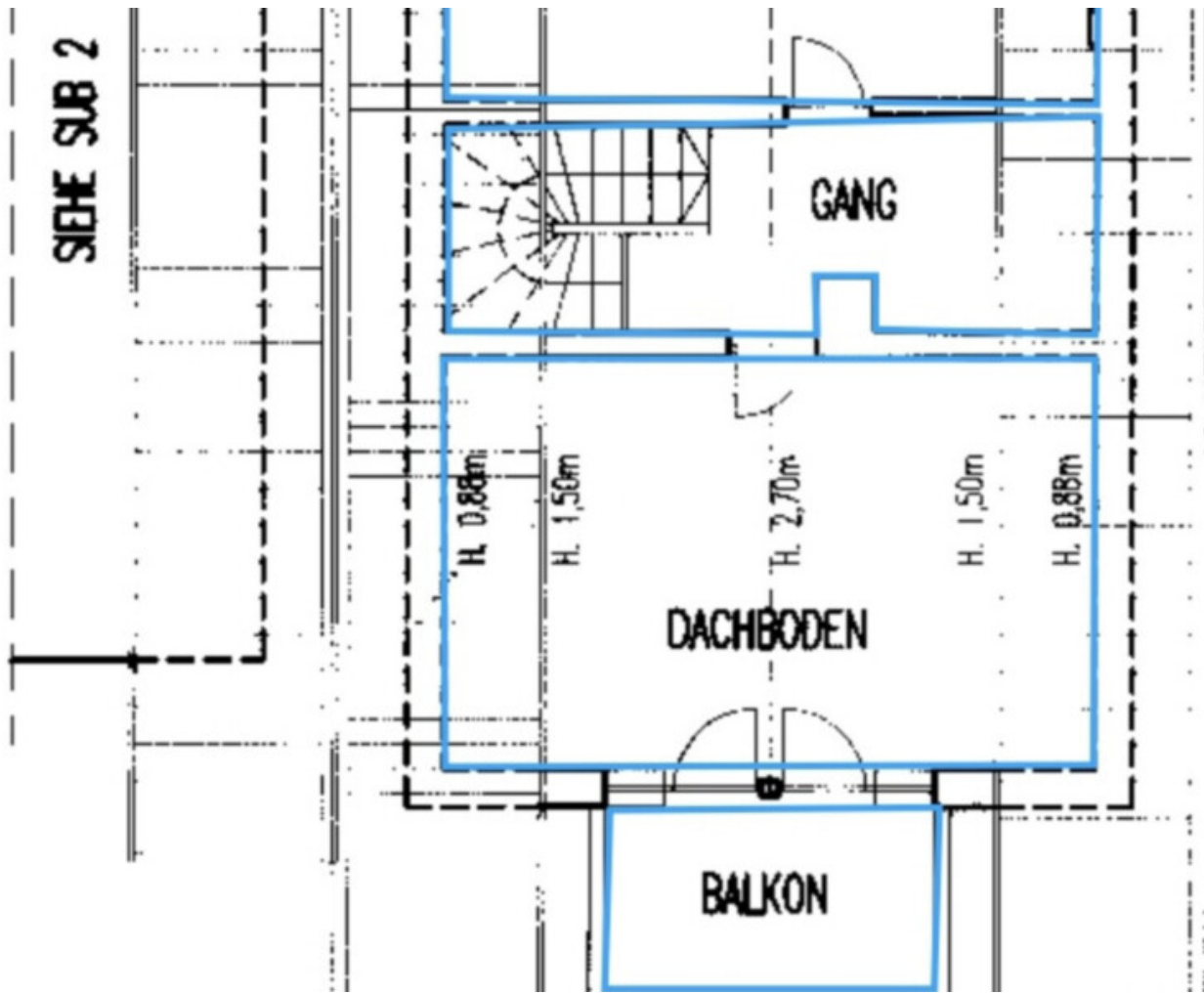


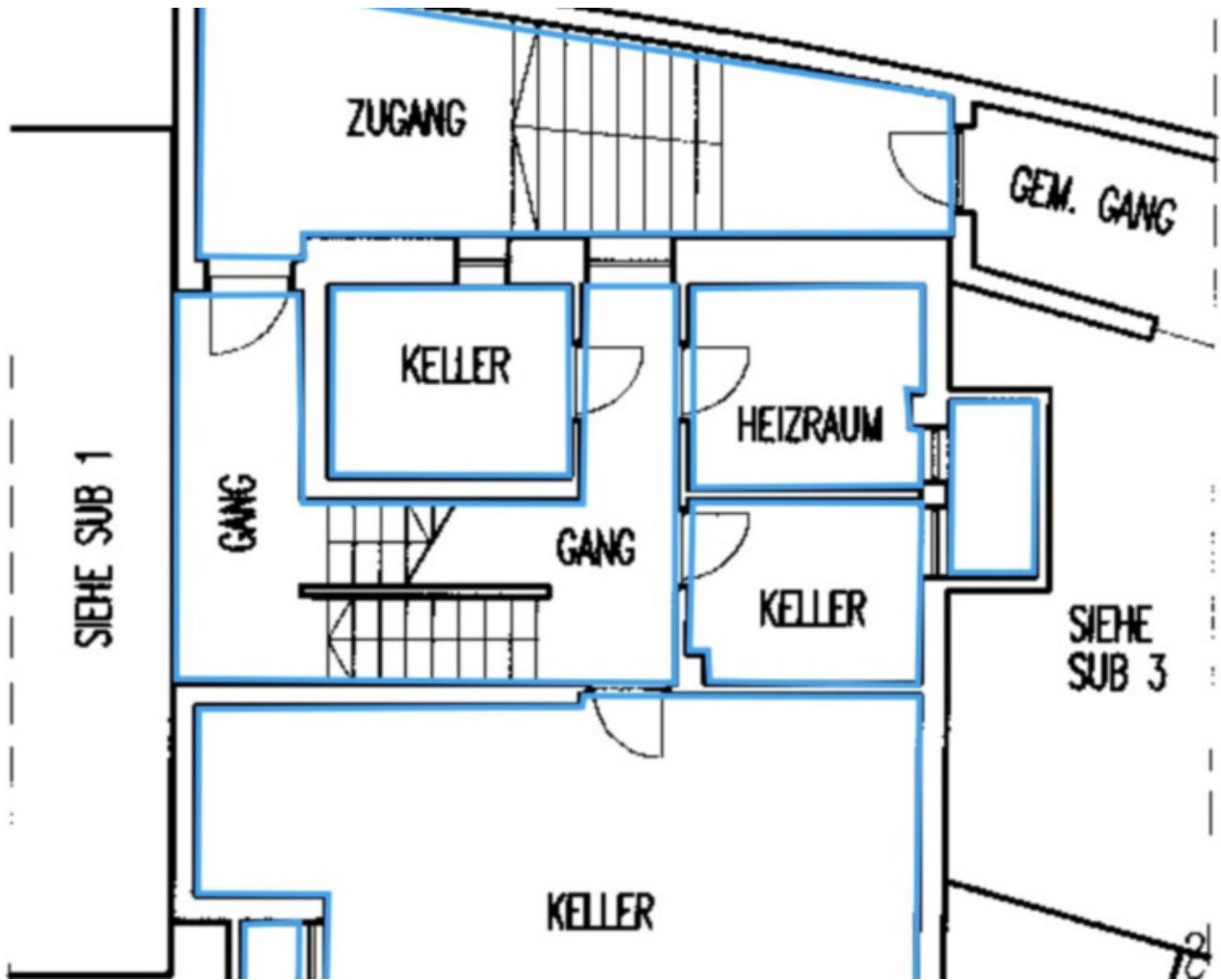












## Dettagli

Prezzo d'acquisto	1'050'000 €
Superficie m	263.0

## Descrizione

In una delle zone più soleggiate e ricercate sopra Bressanone - Elvas, Vi attende questa affascinante casa con una vista panoramica straordinaria e ampi spazi per vivere in totale comfort.

La posizione rialzata garantisce massima luminosità e privacy, oltre a una vista aperta e non edificabile sulle montagne circostanti e sulla città di Bressanone. Elvas è conosciuta come una località tranquilla e immersa nella natura, con un'elevata qualità della vita e al contempo a breve distanza dal centro.

L'immobile si distingue per la sua generosa superficie abitativa e per una distribuzione degli spazi ben studiata su quattro livelli, ideale per famiglie o per chi desidera ampi ambienti.

Piano terra: qui si trova una accogliente cucina abitabile con dispensa e tradizionale stufa a legna, che crea un'atmosfera calda e autentica. Il soggiorno adiacente, luminoso e confortevole, è dotato di stufa e offre accesso diretto al giardino, perfetto per momenti di relax all'aperto. Un bagno completa questo livello.

Primo piano: su questo livello si trovano due camere da letto e un ampio bagno. La camera matrimoniale dispone inoltre di bagno privato e balcone, offrendo uno spazio riservato con vista.

Sottotetto: un vero punto di forza è la suggestiva loggia, da cui si gode una splendida vista panoramica - il luogo ideale per rilassarsi.

Piano interrato: l'area seminterrata offre ampi spazi accessori, con tre cantine versatili e un locale tecnico separato, ideali come deposito, area hobby o spazio multifunzionale.

Elvas è una piccola e soleggiata località sopra Bressanone, immersa tra vigneti e natura. La combinazione di tranquillità, natura e vicinanza alla città (circa 4 km) rende questa zona particolarmente ambita. Scuole, negozi e servizi sono facilmente raggiungibili in pochi minuti, pur garantendo un ambiente residenziale silenzioso.

Una casa con carattere, perfetta per chi cerca spazio, tranquillità e una vista unica - ideale per famiglie che desiderano vivere in un contesto naturale senza rinunciare alla comodità della città.

Maggiori informazioni qui: [https://www.ruth-immobilien.com/it/immobile/casa-con-vista-p-anoramica-e-giardino-privato\\_22572](https://www.ruth-immobilien.com/it/immobile/casa-con-vista-p-anoramica-e-giardino-privato_22572)

Ruth Immobilien  
Dorfstraße 12 / Via del Paese  
39040 Vahrn / Varna (BZ)  
Tel. +39 0472 970090

## Offerenti



Ruth Immobilien s.r.l.  
Piazza Walther 2  
39100 BOLZANO

Tel.  
+39 0471 090790

Fax.  
+39 0471 090791

□