

# La vostra nuova casa a Millan – casa a schiera con garage e ampie possibilità di personalizzazione

## Dati di base

Tipologia dell'oggetto	Casa / Villa
Località	Bressanone
Prezzo d'acquisto	580'000 €
Superficie m	173.0
ID	IW107560













































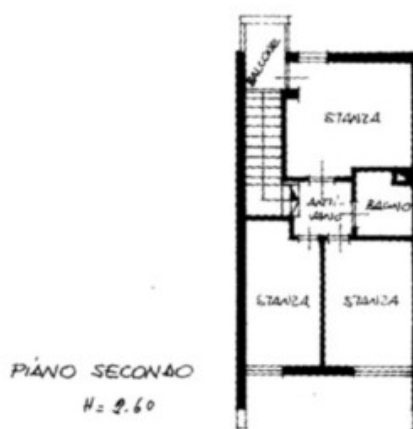
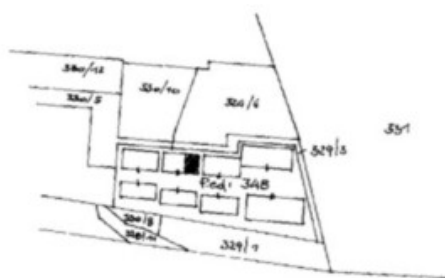
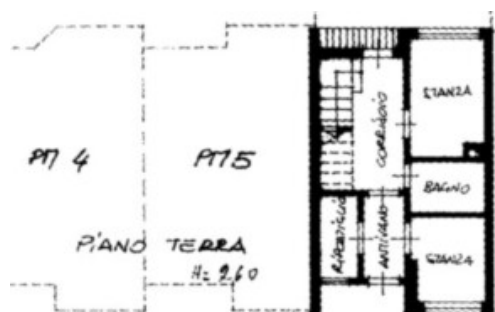














## Dettagli

Prezzo d'acquisto	580'000 €
Superficie m	173.0

---

## Descrizione

In vendita casa a schiera con garage situata in una zona residenziale tranquilla e molto richiesta di Bressanone – Millan.

L'immobile si sviluppa su più livelli e offre ampie superfici con numerose possibilità di personalizzazione. Una scala interna collega tutti i piani, garantendo una distribuzione funzionale degli spazi. L'altezza dei locali di circa 2,60 m contribuisce a un'elevata qualità abitativa.

### Distribuzione degli ambienti

Piano terra: Ingresso, 2 stanze da letto, ripostiglio, accesso al piccolo giardino privato sul retro e bagno

Primo piano: Cucina con ripostiglio, soggiorno con terrazza e bagno di servizio

Secondo piano: 2 stanze da letto (una con balconcino) e bagno

La proprietà si completa con un garage singolo per un'autovettura.

L'immobile è completamente da ristrutturare, offrendo un notevole potenziale di valorizzazione e la possibilità di realizzare soluzioni abitative moderne e su misura.

La casa si trova in una zona molto tranquilla, nelle immediate vicinanze dell'argine del torrente, ideale per passeggiate, attività all'aria aperta e momenti di relax. Allo stesso tempo, il centro di Bressanone, le scuole, i negozi e i mezzi pubblici sono facilmente raggiungibili.

Millan è considerata una delle zone residenziali più apprezzate della città: soleggiata, verde e particolarmente adatta alle famiglie.

### Caratteristiche principali e vantaggi

Non convenzionata: piena libertà di utilizzo, locazione e rivendita



Garage

Posizione tranquilla e verde vicino all'argine

Ideale per famiglie grazie a 5 camere da letto

Ampia distribuzione su più livelli

Immobile da ristrutturare con grande potenziale, ideale sia come abitazione principale sia come investimento

Balcone, terrazza e spazi esterni privati

Questa casa a schiera rappresenta una rara opportunità in una delle zone residenziali più richieste di Bressanone. Grazie alla non convenzione, alla posizione tranquilla e alle dimensioni generose, l'immobile è ideale per famiglie, coppie con esigenze di spazio o come investimento a lungo termine.

Maggiori informazioni qui: [https://www.ruth-immobilien.com/it/immobile/la-vostra-nuova-casa-a-millan---casa-a-schiera-con-garage-e-ampie-possibilita-di-personalizzazione\\_21774](https://www.ruth-immobilien.com/it/immobile/la-vostra-nuova-casa-a-millan---casa-a-schiera-con-garage-e-ampie-possibilita-di-personalizzazione_21774)

Ruth Immobilien  
Dorfstraße 12 / Via del Paese  
39040 Vahrn / Varna (BZ)  
Tel. +39 0472 970090

Offerenti

---



Ruth Immobilien s.r.l.  
Piazza Walther 2  
39100 BOLZANO

Tel.  
+39 0471 090790

Fax.  
+39 0471 090791

